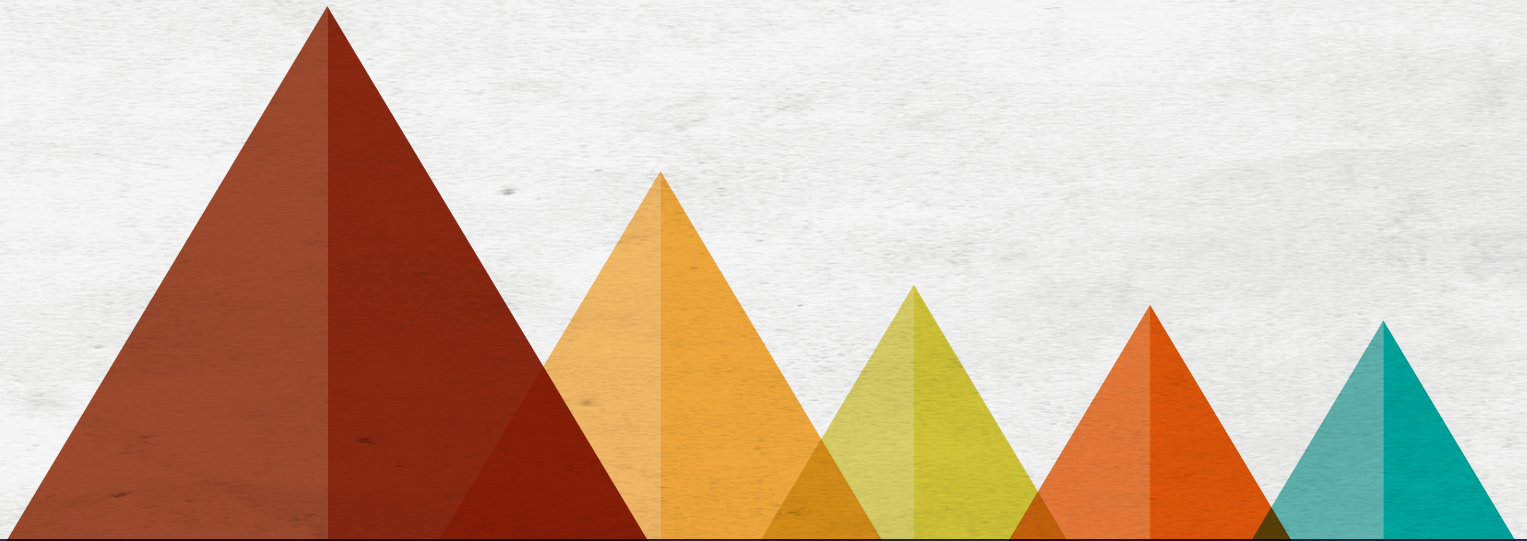
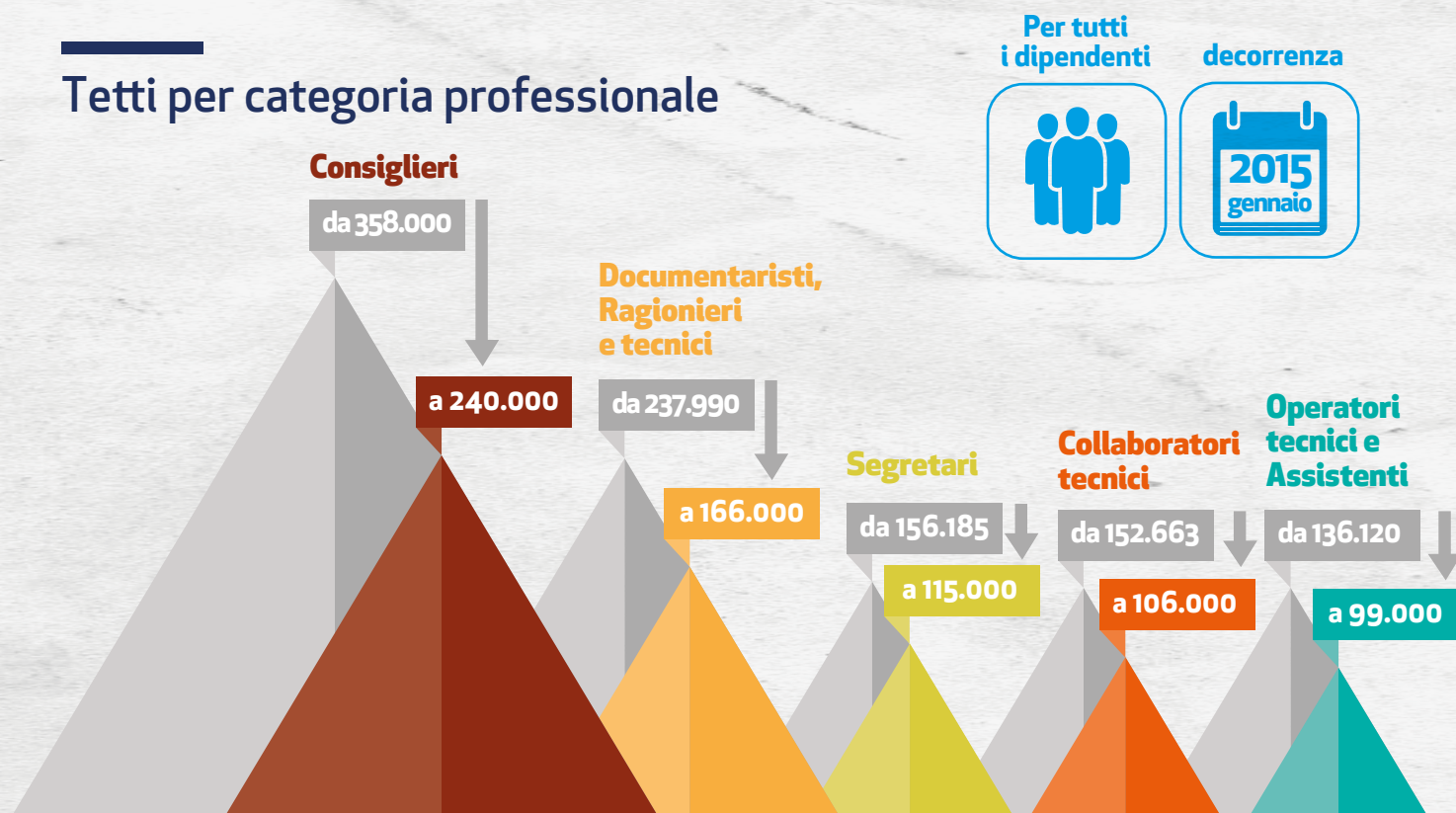


La Riforma del sistema retributivo del personale Camera



NUOVI LIMITI RETRIBUTIVI
TAGLI DELL'ECCEDEXZA
RIEQUILIBRIO GENERAZIONALE
RISPARMI

Tetti per categoria professionale



Gli importi di partenza sono riferiti ad una retribuzione al 40° anno di servizio.
Valori lordi in euro esclusi oneri previdenziali e indennità di funzione

Andamento retributivo

I nuovi tetti verranno raggiunti al 23° anno di servizio



Gli scaglioni

Il Taglio della parte di retribuzione che supera il tetto sarà effettuato per scaglioni secondo aliquote crescenti.

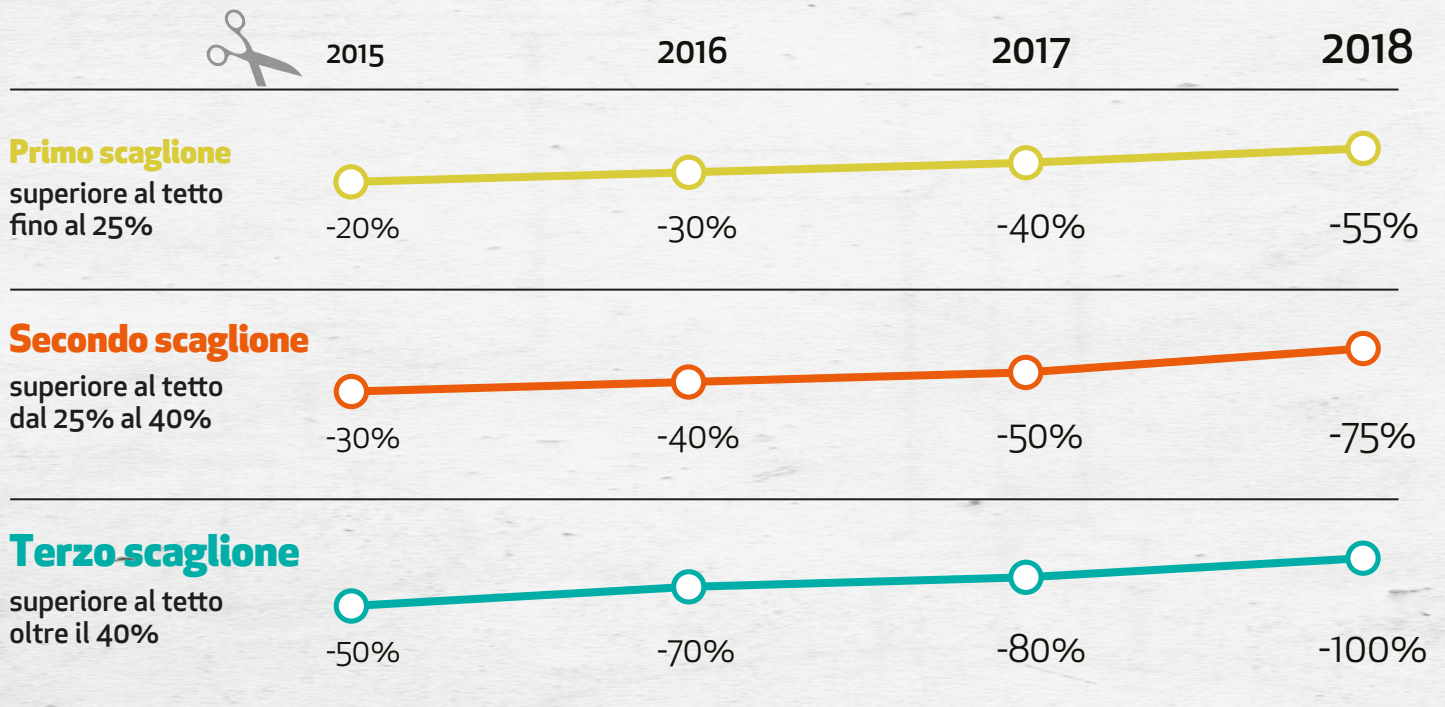


Taglio delle eccedenze

Taglio delle eccedenze in 4 anni e in modo crescente nel tempo, fino a diventare definitivo dal 2018



Tabella 1



ESEMPIO 1

Come funziona il meccanismo del taglio per un Consigliere con 36 anni di servizio

Applicazione sugli importi eccedenti i limiti retributivi suddiviso per scaglioni e annualità



(le percentuali sono riferite alla parte di retribuzione che eccede il tetto per ogni categoria professionale)

Tabella 2

| Scaglione | oltre il limite € | quota € | 2015 | 2016 | 2017 | 2018 |
|---|-------------------|---------------|----------------|------------------------------|------------------------------|---|
| Primo scaglione da 0 a 25% | da 240 a 300 mila | 60.000 | 20% -12.000 | 30% -18.000 | 40% -24.000 | 55% -33.000 |
| Secondo scaglione da 25 a 40% | da 300 a 336 mila | 36.000 | 30% -10.800 | 40% -14.400 | 50% -18.000 | 75% -27.000 |
| Terzo scaglione oltre il 40% | oltre i 336 mila | 5.678 | 50% -2.839 | 70% -3.974 ^{.59} | 80% -4.542 ^{.39} | 100% -5.677 ^{.99} |
| Totale taglio | | | -25.300 | -35.900 | -46.000 | -65.677,98 il taglio è definitivo |

ESEMPIO 2

Gli effetti del taglio sulle diverse qualifiche professionali al 36° anno di servizio, suddiviso per annualità


Tutte le qualifiche



anzianità



Tabella 3

| Qualifica e retribuzione*  | 2015 | 2016 | 2017 | 2018 |
|--|------------|------------|------------|-------------------|
| Consigliere parlamentare 341.678,00 | -25.638,99 | -36.374,59 | -46.542,39 | -65.677,98 |
| Documentarista, Tecnico, Ragioniere 227.240,04 | -14.222,01 | -20.346,01 | -26.470,02 | -37.630,02 |
| Segretario parlamentare 149.227,22 | -7.393,16 | -10.815,88 | -14.238,61 | -19.920,41 |
| Collaboratore tecnico 145.875,31 | -9.312,59 | -13.300,12 | -17.287,65 | -24.606,48 |
| Operatori tecnici e Assistenti 130.107,28 | -6.857,18 | -9.967,91 | -13.078,64 | -18.380,45 |

*Retribuzione al 36° anno di servizio - imponibile fiscale annuo

Riconoscere il merito e la produttività

Introduzione di un incentivo di produttività per i dipendenti più giovani: premio del 10% della retribuzione, dopo il raggiungimento del tetto, subordinatamente ad una valutazione positiva delle prestazioni.

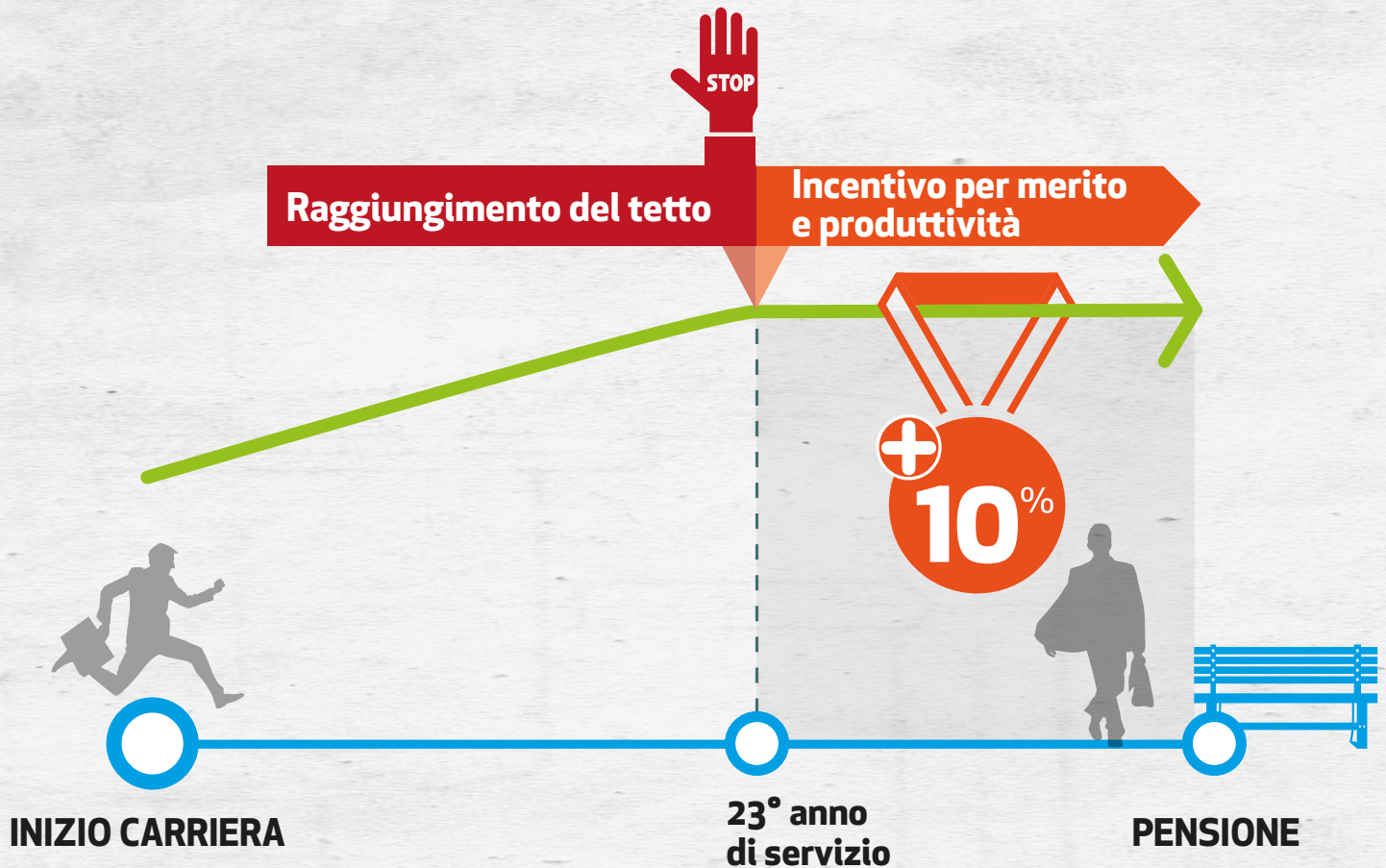
Chi ancora non
supera il tetto



decorrenza



Merito e
produttività



Risparmio totale dall'introduzione dei tetti

Totale delle economie sul bilancio Camera per il periodo 2015-2018



€ 60.155.642,91

Dettaglio per tipologia di risparmio

