



Camera  
dei  
deputati

Cosa cambia con  
**il nuovo sistema elettorale**



**INIZIO**





1/9 | I seggi alla Camera dei deputati

# Quanti deputati si eleggono?

**DAI VOTI ESPRESSI  
DAGLI ITALIANI ALL'ESTERO:**

Per l'attribuzione  
di questi seggi  
resta confermata  
la legge vigente

12



**DAI VOTI ESPRESSI  
SUL TERRITORIO NAZIONALE:**

618



**TOTALE 630 DEPUTATI**



avanti



2/9 | Un determinato numero di seggi per ciascuna regione

## Come sono suddivisi i seggi tra le regioni?



**618**  
**DEPUTATI**



Ciascuna regione costituisce una circoscrizione elettorale.

**Ad ogni regione spetta un determinato numero di seggi in proporzione ai suoi abitanti.**

È il Presidente della Repubblica che stabilisce con decreto al momento di indire le elezioni il numero dei deputati da eleggere per ogni regione sulla base dell'ultimo censimento.




avanti



# Come sono composte le circoscrizioni elettorali?

Si vota con un sistema diverso in



Valle d'Aosta    Trentino Alto Adige

**100**  
**COLLEGI**



Esclusi la Valle d'Aosta e il Trentino-Alto Adige, in cui si vota con un sistema diverso, nelle restanti regioni **sono costituiti 100 collegi plurinominali che eleggono da 3 a 9 deputati ciascuno.**

**Il numero di collegi da costituire in ogni regione è proporzionale al numero dei deputati da eleggere.**



avanti



# Come si vota?

Si vota per una lista tracciando un segno sul simbolo

Si possono indicare fino a due preferenze: un uomo e una donna

The image shows a fac-simile of an electoral ballot. It consists of a grid of 10 boxes, arranged in two columns and five rows. Each box contains a letter from A to L, a circular symbol, and a line for a signature. The first box (A) has a blue 'X' mark over the letter and contains the handwritten names 'Ada Bianchi' and 'Mario Rossi'. The other boxes (B-L) are empty. To the left of the grid, there are three blue arrows pointing to the first three rows, and a pink arrow pointing to the 'X' mark. To the right, a blue arrow points to the first two boxes of the second column.

Il nome e il cognome del candidato capolista sono prestampati sulla scheda

Ogni lista è composta da un candidato **capolista** e da un **elenco di candidati in ordine alternato di genere**.

Si vota tracciando un segno sul simbolo della lista. Ciascun elettore **può esprimere una o due preferenze purché per candidati di sesso diverso**.

Fac-simile scheda elettorale



avanti



5/9 | Liste e soglia di sbarramento

# Qual è la soglia di sbarramento?

[percentuale dei voti a livello nazionale]



Ciascuna lista per ottenere seggi deve superare una soglia di sbarramento.

**La soglia è il 3% del totale dei voti validi.**



avanti



# Quali possono essere i risultati delle elezioni?

La lista che ottiene il maggior numero di voti validi:



1

**NON RAGGIUNGE  
IL 40%**



**BALLOTTAGGIO**

2

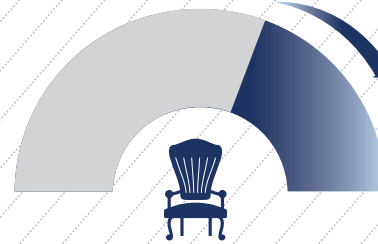
**RAGGIUNGE IL 40%  
MA OTTIENE  
MENO DI 340 SEGGI**



**VITTORIA E  
PREMIO DI MAGGIORANZA**

3

**RAGGIUNGE IL 40%  
E OTTIENE  
ALMENO 340 SEGGI**



**VITTORIA**

Lo scrutinio può dare tre diversi risultati:

**Risultato 1:**

Nessuna lista raggiunge il 40% del totale dei voti validi. In questo caso si va al ballottaggio.

**Risultato 2:**

La lista che ottiene il maggior numero di voti validi raggiunge il 40% ma ottiene meno di 340 seggi. Le viene attribuito il premio di maggioranza.

**Risultato 3:**

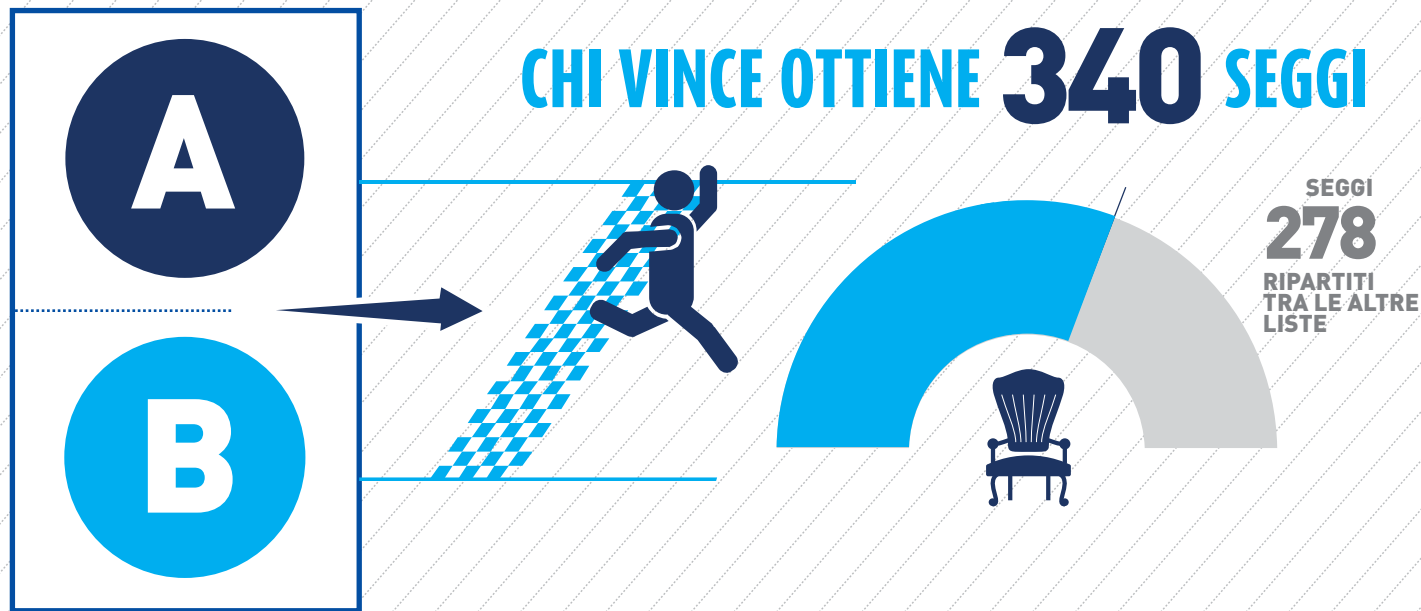
La lista che ottiene il maggior numero di voti validi raggiunge il 40% e ottiene almeno 340 seggi.



**Le due liste che hanno ottenuto il maggior numero di voti vanno al ballottaggio.**

Ciascun elettore può esprimere il proprio voto per una delle due liste che hanno ottenuto il maggior numero di voti validi espressi.

**Non sono possibili appontamenti.**



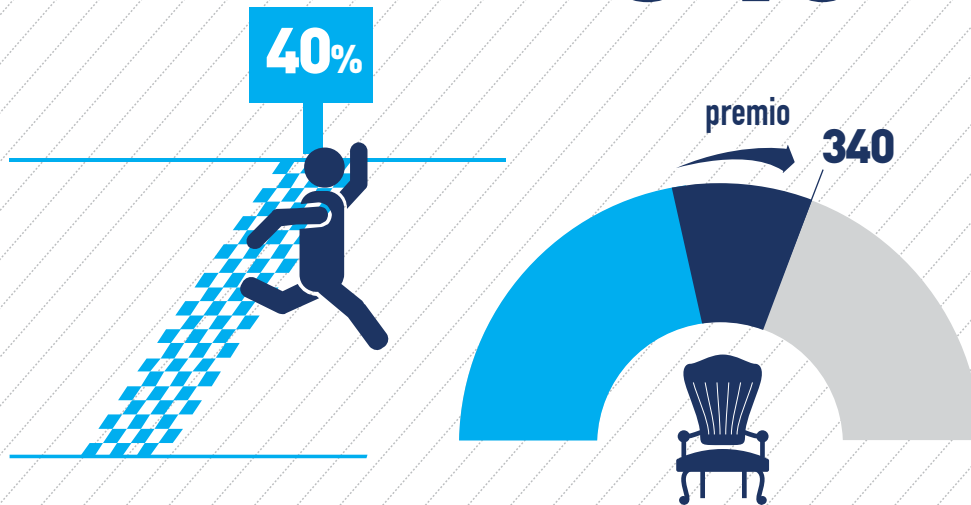
avanti





# Premio di maggioranza

LA LISTA VINCENTE OTTIENE **340** SEGGI



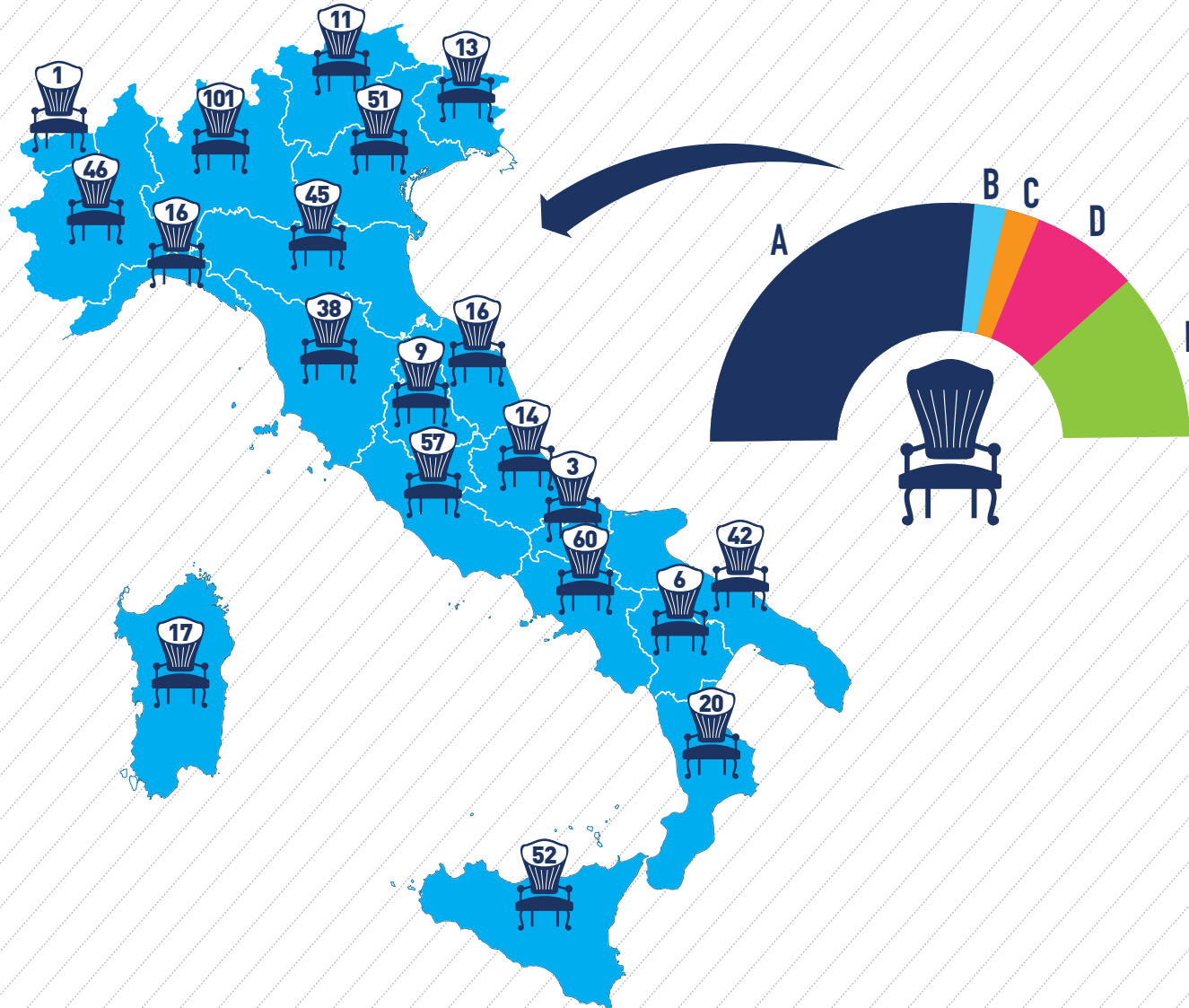
La lista con il maggior numero di voti validi che ha superato il 40% ottiene il premio di maggioranza di 340 seggi.



avanti



# Come vengono distribuiti nelle regioni i deputati eletti nelle liste?



**I seggi spettanti a ciascuna lista vengono distribuiti sul territorio proporzionalmente ai voti ricevuti dapprima nelle singole regioni e poi nei singoli collegi plurinominali.**

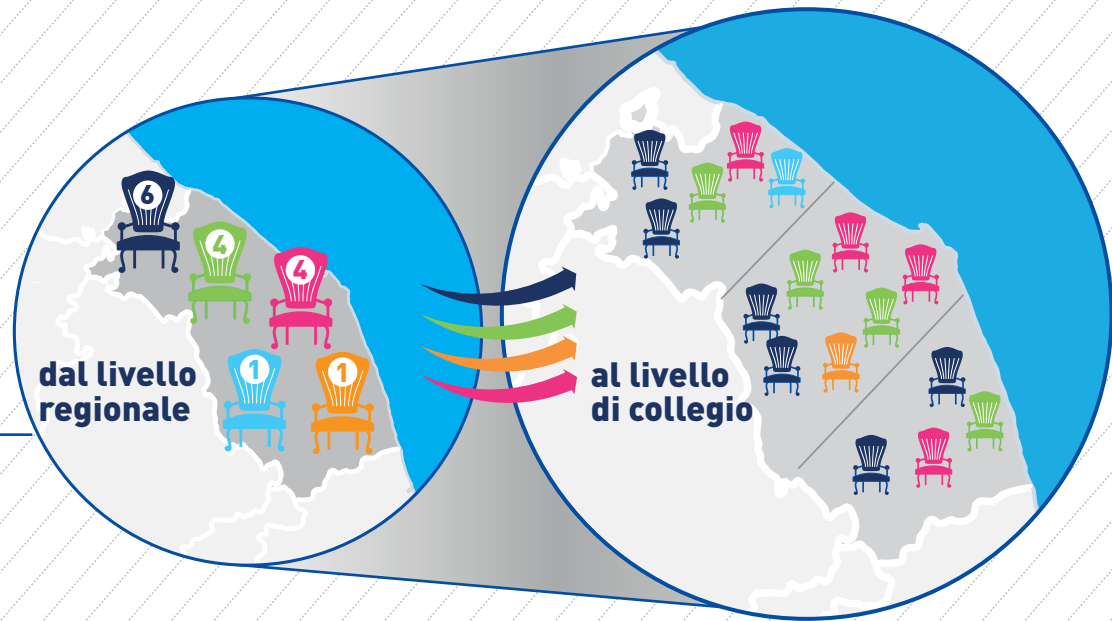
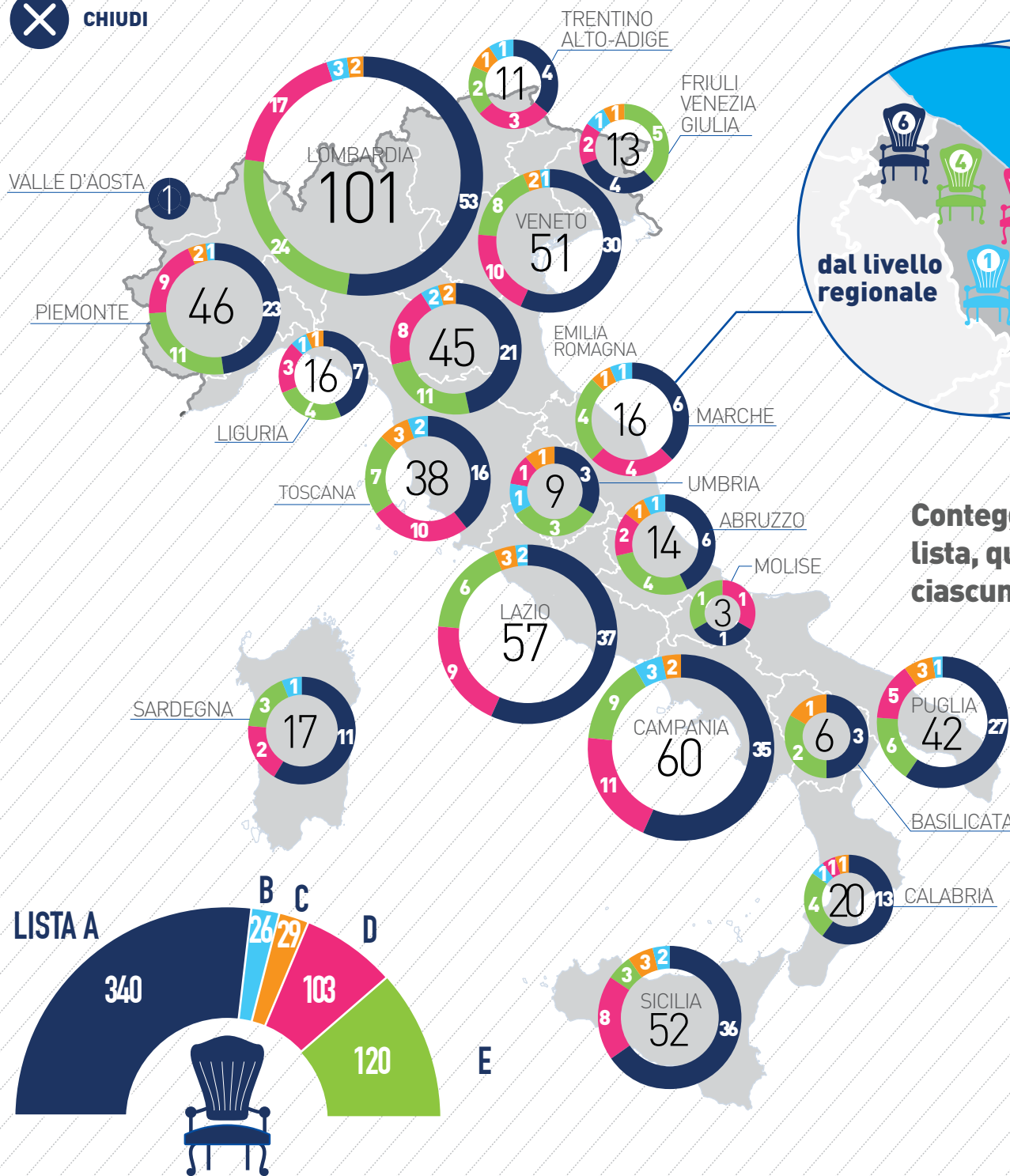
In ciascun collegio i seggi spettanti a ciascuna lista sono attribuiti, nell'ordine, al candidato capolista e ai candidati che hanno ricevuto il maggior numero di preferenze.



**Guarda  
l'esempio**

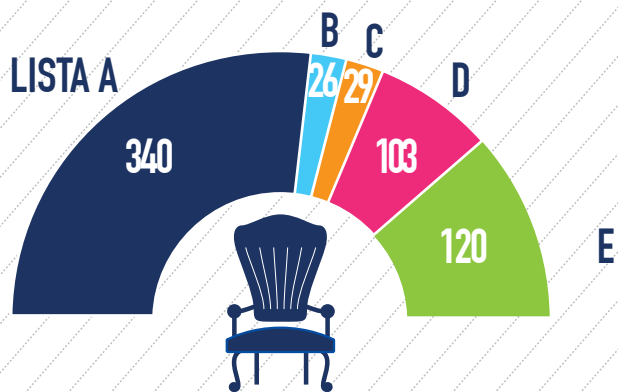
Come vengono distribuiti i deputati di ciascuna lista in ogni regione.

**FINE**



**Conteggiati quanti seggi spettano a ciascuna lista, questi vengono distribuiti in ciascuna regione e in ciascun collegio plurinomiale.**

	Lista A	Lista B	Lista C	Lista D	Lista E	TOTALE
Piemonte	23	1	2	9	11	46
Valle d'Aosta	1					1
Lombardia	55	3	2	17	24	101
Trentino Alto-Adige	4	1	1	3	2	11
Veneto	30	1	2	10	8	51
Friuli-Venezia Giulia	4	1	1	2	5	13
Liguria	7	1	1	3	4	16
Emilia-Romagna	22	2	2	8	11	45
Toscana	16	2	3	10	7	38
Umbria	3	1	1	1	3	9
Marche	6	1	1	4	4	16
Lazio	37	3	2	6	9	57
Abruzzo	6	1	1	2	4	14
Molise	1			1	1	3
Campania	35	3	2	11	9	60
Puglia	27	1	3	5	6	42
Basilicata	3		1		2	6
Calabria	13	1	1	1	4	20
Sicilia	36	2	3	8	3	52
Sardegna	11	1		2	3	17
<b>totale</b>	<b>340</b>	<b>26</b>	<b>29</b>	<b>103</b>	<b>120</b>	<b>618</b>





Cosa cambia con  
**il nuovo sistema elettorale**

