



Contratto di programma Anas

Camera dei Deputati

VIII Commissione Ambiente, Territorio e Lavori pubblici

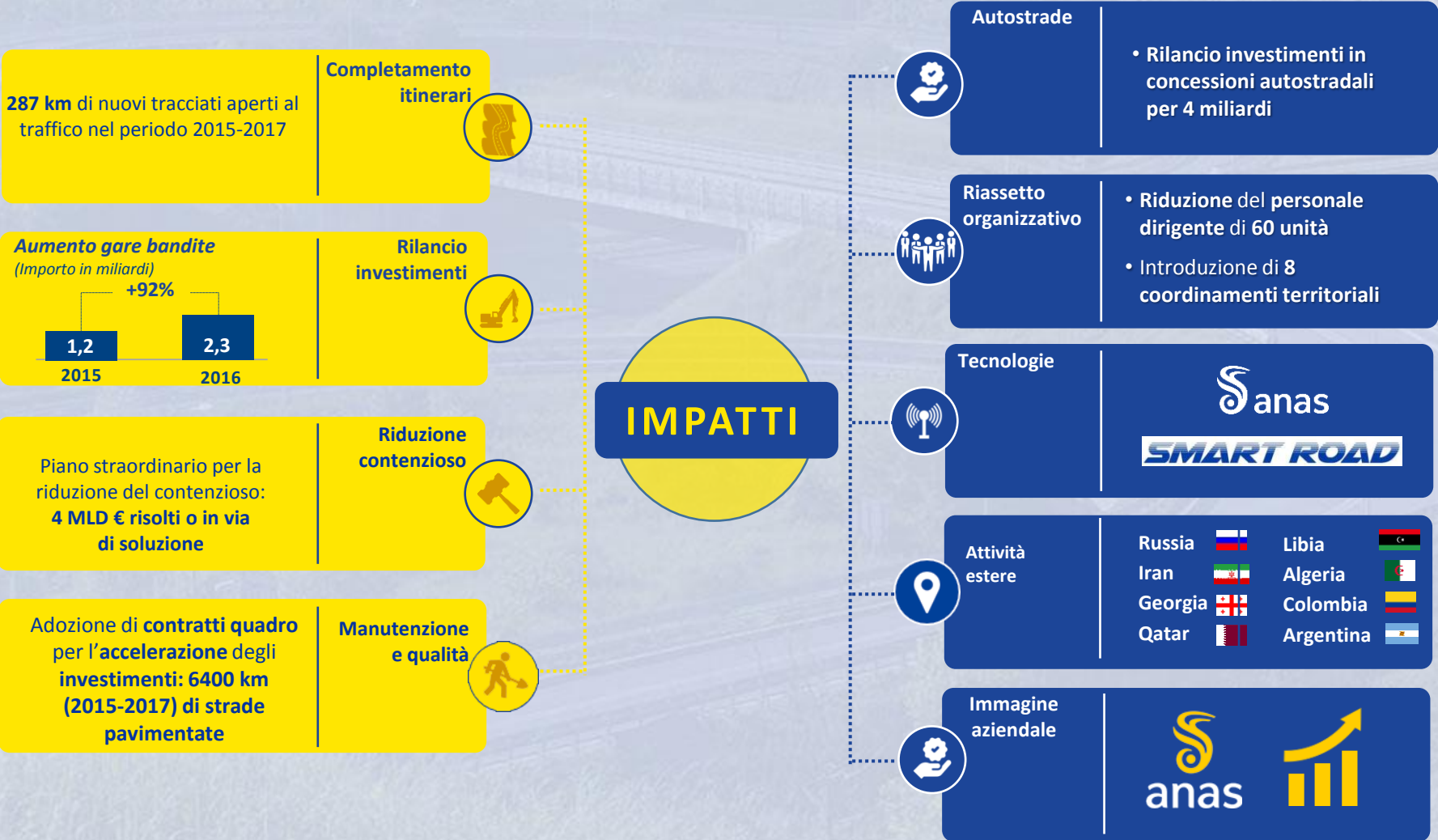
Intervento del Presidente di Anas S.p.A.

Ing. Gianni Vittorio Armani

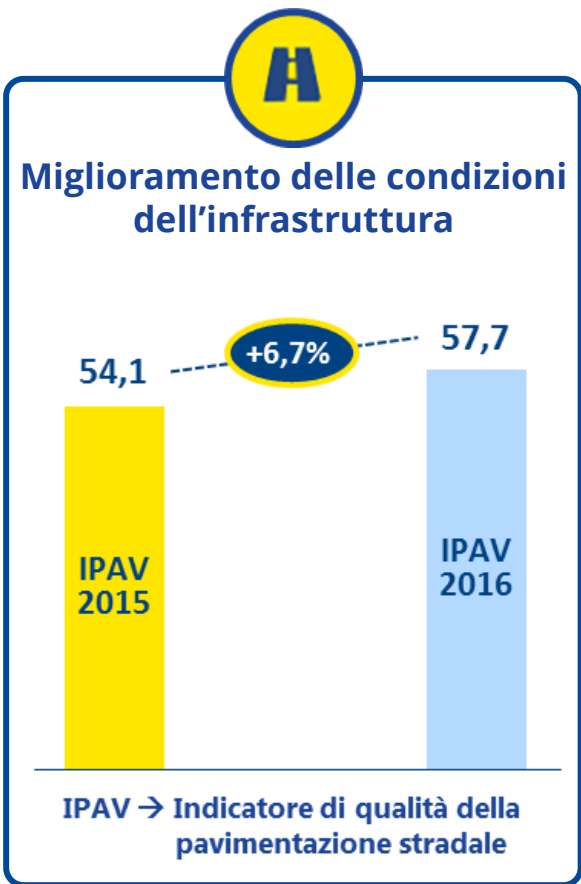
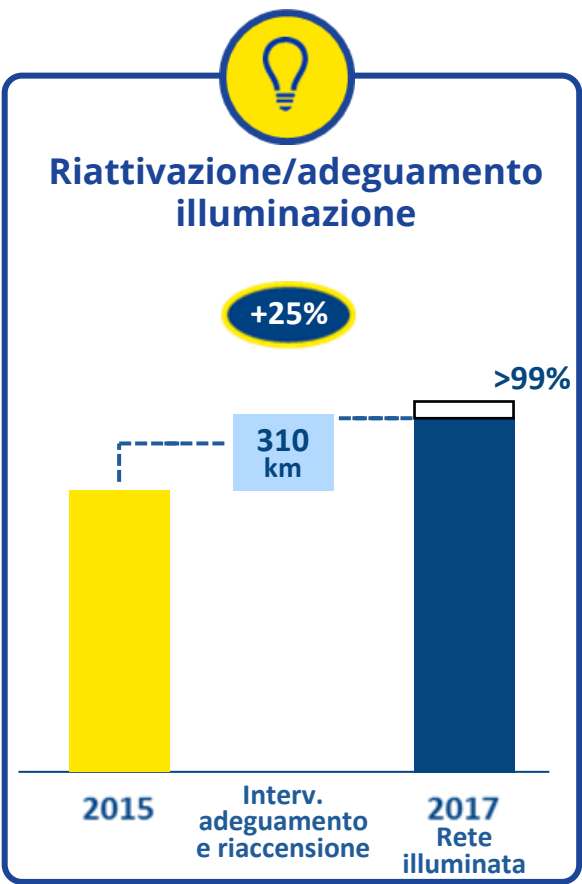
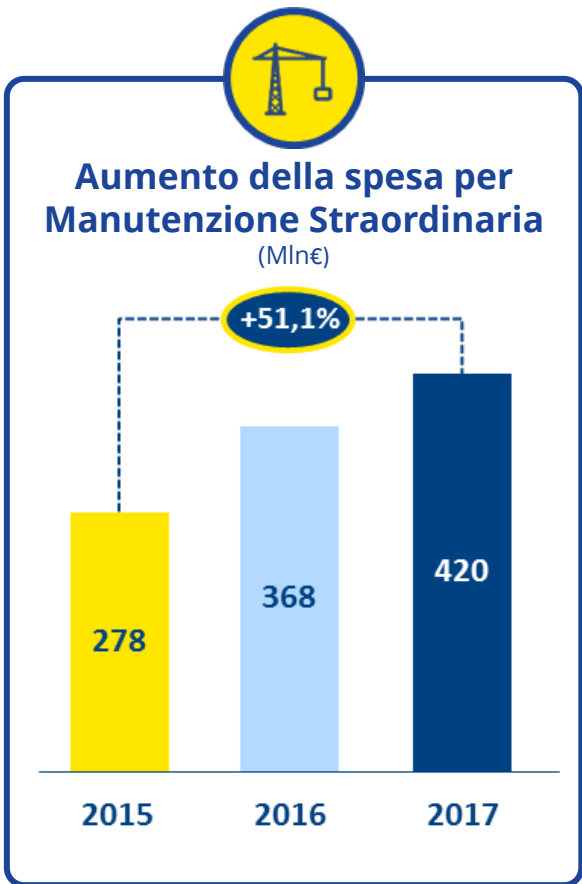
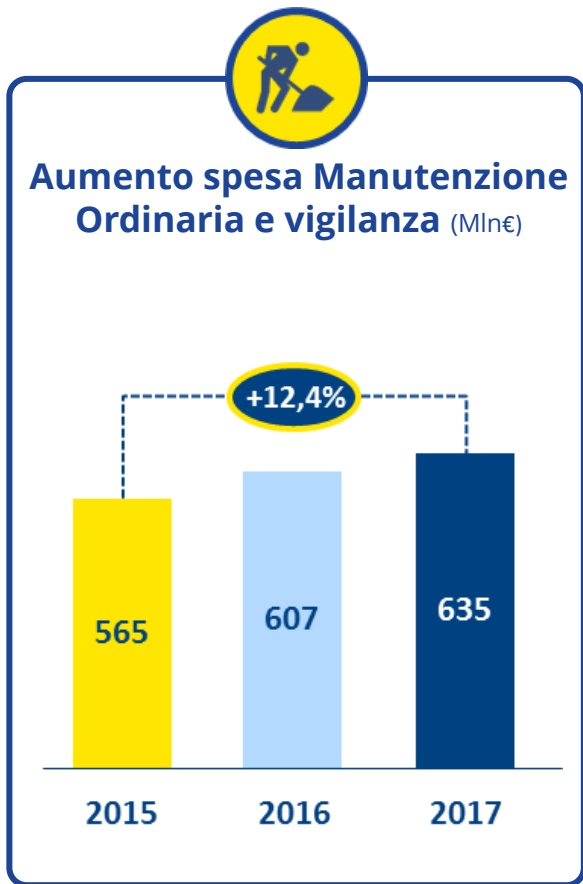
4 ottobre 2017

Cosa abbiamo fatto – Piano industriale

Anas nel 2015 ha avviato un **processo di cambiamento** che avrà rilevanti impatti sulla totalità dell'**organizzazione aziendale** e sulla maggior parte dei **processi aziendali**



Cosa abbiamo fatto – Focus servizi



Cosa abbiamo fatto – Rientro strade



OBIETTIVI RIENTRO STRADE

- **Valorizzare patrimonio stradale esistente** secondo direttrici nazionali e regionali
- **Ottimizzare qualità dei servizi** grazie a soggetto unico
- **Garantire continuità territoriale** degli itinerari di valenza nazionale
- **Migliorare efficienza** della manutenzione e dell'esercizio delle infrastrutture



3.500 Km

di strade assegnate ad ANAS da 11 Regioni

Cosa abbiamo fatto – Piano sisma



- Fase di ricognizione e programmazione ha interessato direttamente **124 strade** con oltre **900 sopralluoghi**
- Il **Programma** di ripristino delle strade colpite dal sisma **elaborato da Anas è stato approvato** da tutti i soggetti competenti
- A settembre attivi cantieri per **96 milioni di euro**

500 interventi finanziati
474 Mln€ il valore dell'investimento
Interventi su **14.000 km** di strade

Principali novità del Contratto di Programma

Elementi chiave

Finanziamento

- Copertura finanziaria pluriennale 2016-2020: 23,4 mld
- Da «contributo» a «corrispettivo»

Project Review

- Criteri analitici per investimenti

Responsabilità

- Assunzione del rischio di costruzione
- Rafforzamento del sistema delle penali

Efficienza

- Costi operativi indicizzati ai livelli di traffico
- Valore servizi su base traffico effettivo
- Rendicontazione ed efficientamento «oneri investimento» costi struttura

Principali novità del Contratto di Programma

Meccanismo corrispettivo - autonomia finanziaria

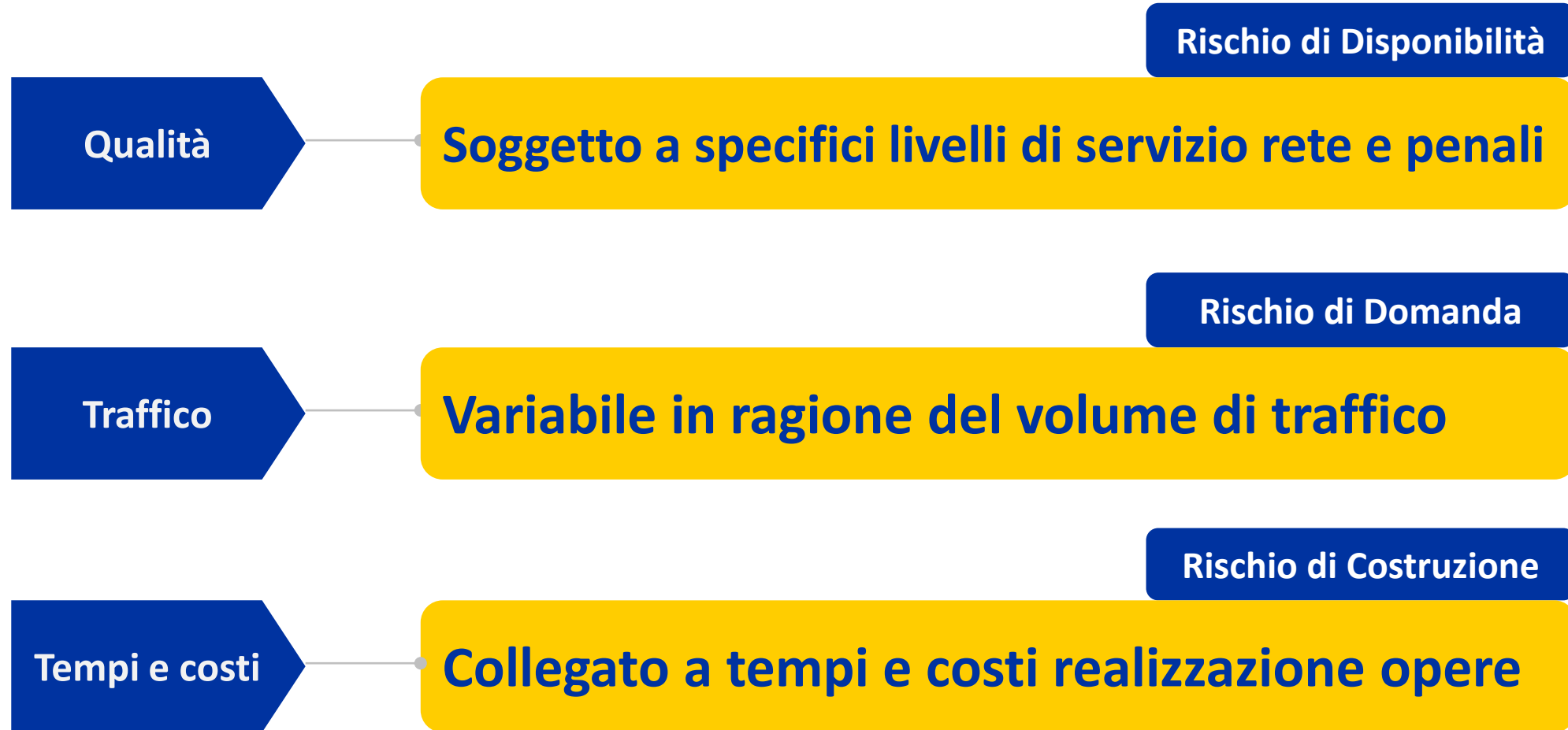
**Autofinanziamento
e rischio in capo
al concessionario**

**Avvio processo uscita
dal perimetro
pubblico**

- Ricorso al mercato dei capitali**
- Orientamento al servizio e all'efficienza**
- Integrazione con Ferrovie**

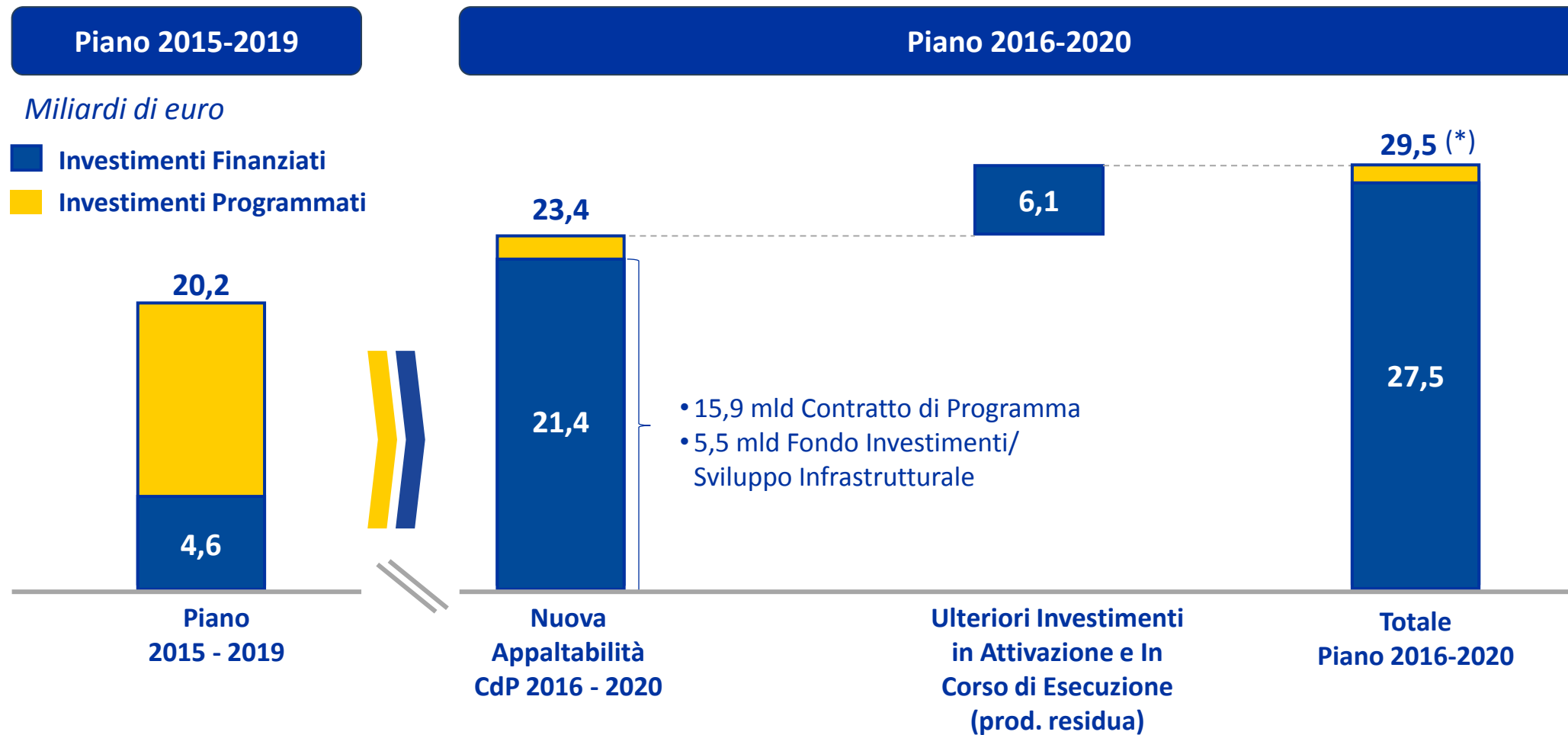
Principali novità del Contratto di Programma

Meccanismo corrispettivo - Rischio su Anas



Principali novità del Contratto di Programma

Volume investimenti con CdP e Fondo Investimenti



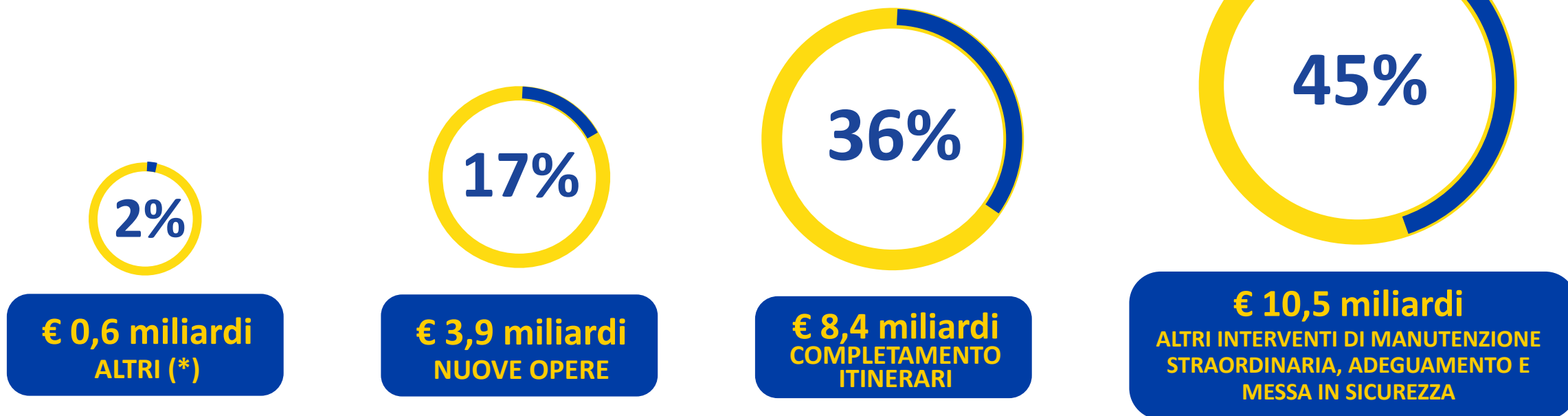
(*) Considerando i fondi complessivamente stanziati dal Fondo per il finanziamento degli Investimenti e lo Sviluppo Infrastrutturale (DCPM 21 luglio 2017) il volume totale degli investimenti raggiunge i 30,5 miliardi

Principali novità del Contratto di Programma

Investimenti per tipologia interventi

Un articolato piano di investimenti che copre un arco temporale quinquennale 2016-2020

23,4 miliardi di euro piano 2016-2020 - 45% destinato a interventi di **manutenzione straordinaria**



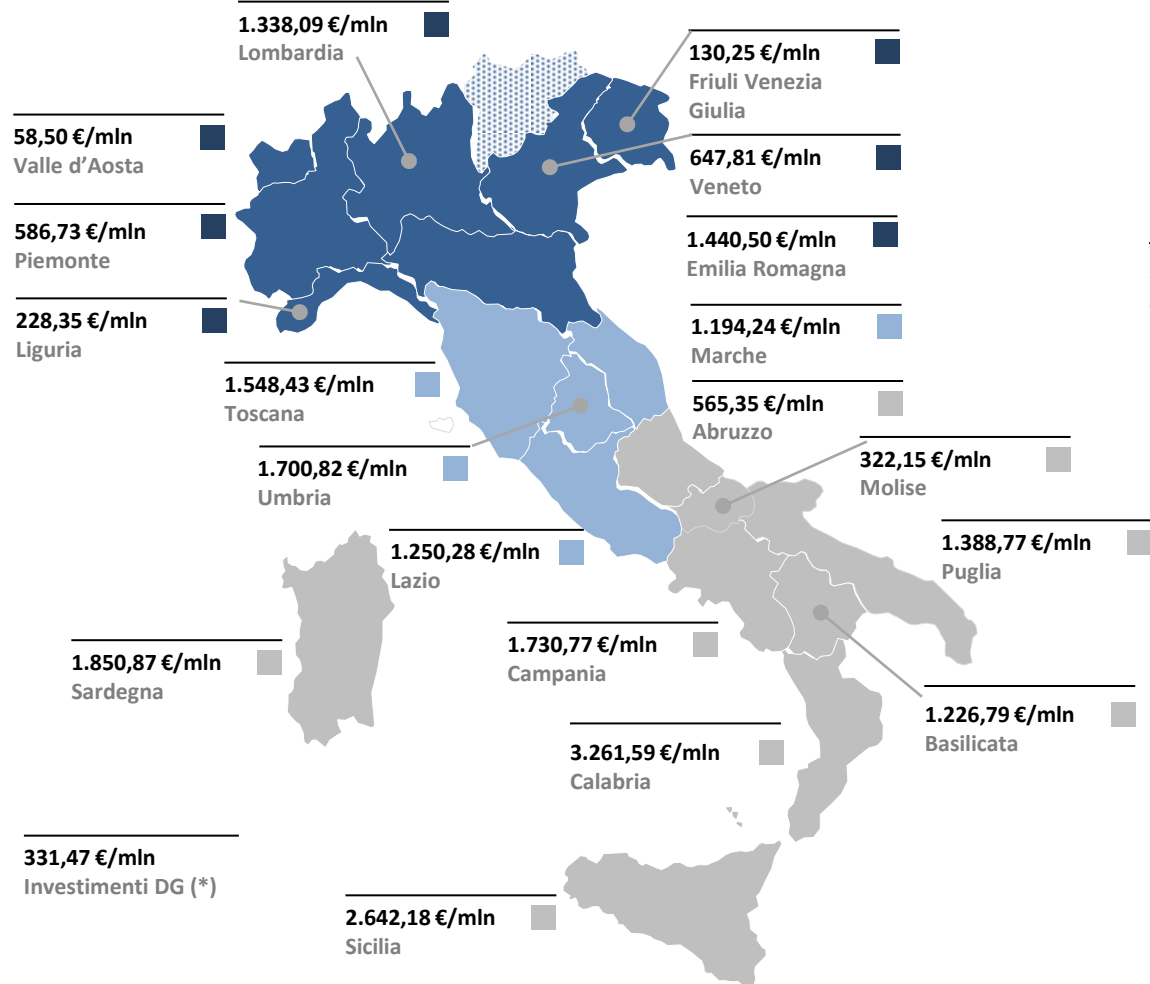
(*) include Interventi di ripristino della viabilità statale/locale danneggiata dal sisma 2016 e investimenti in tecnologie stradali, applicazione tecnologiche, e manutenzione straordinaria delle case cantoniere

Piano 2016-2020

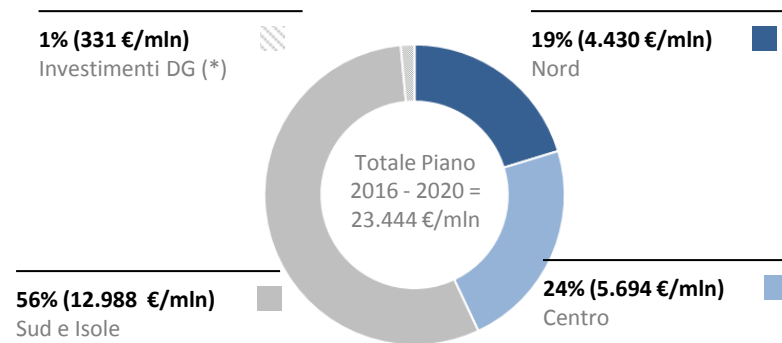
distribuzione territoriale investimenti Contratto di Programma e Altre Fonti

Ripartizione regionale investimenti

Totale investimenti Piano 2016 - 2020 = 23.444 €/mln



Distribuzione per area geografica



Il 56% degli investimenti previsti nel Piano 2016 - 2020 interesseranno le Regioni del Sud Italia e Isole per un totale di 12.988 €/mln su un volume complessivo di investimenti di 23.444 €/mln.

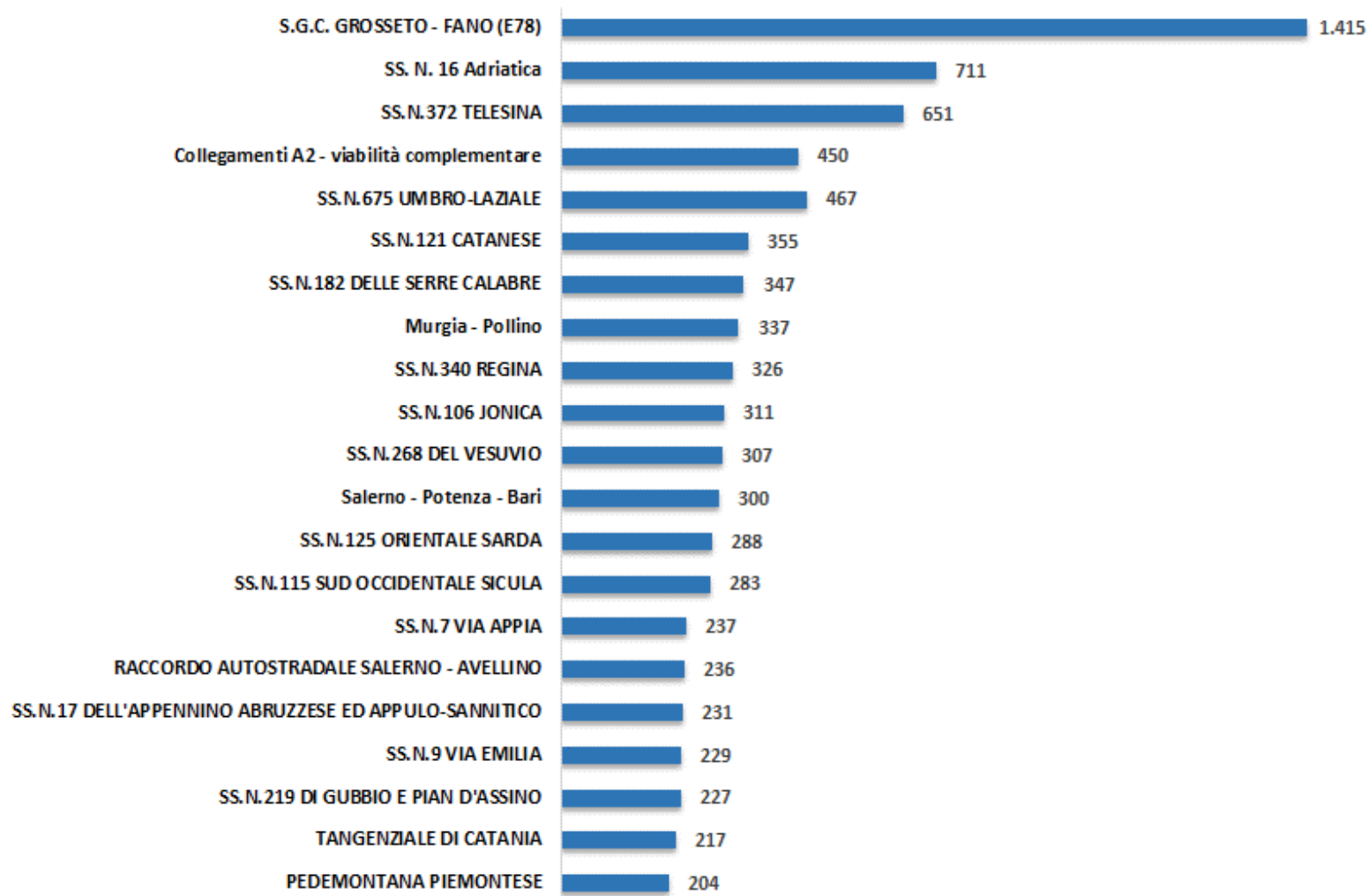
(*) Comprende investimenti per danni ed emergenze, fondo progettazione e investimenti in tecnologie stradali, applicazioni tecnologiche e manutenzione straordinaria delle case cantoniere

Piano 2016-2020

Investimenti per Completamenti di itinerario e Nuove Opere Principali Itinerari

Ripartizione degli investimenti di completamenti di itinerari e nuove opere raggruppati per itinerario

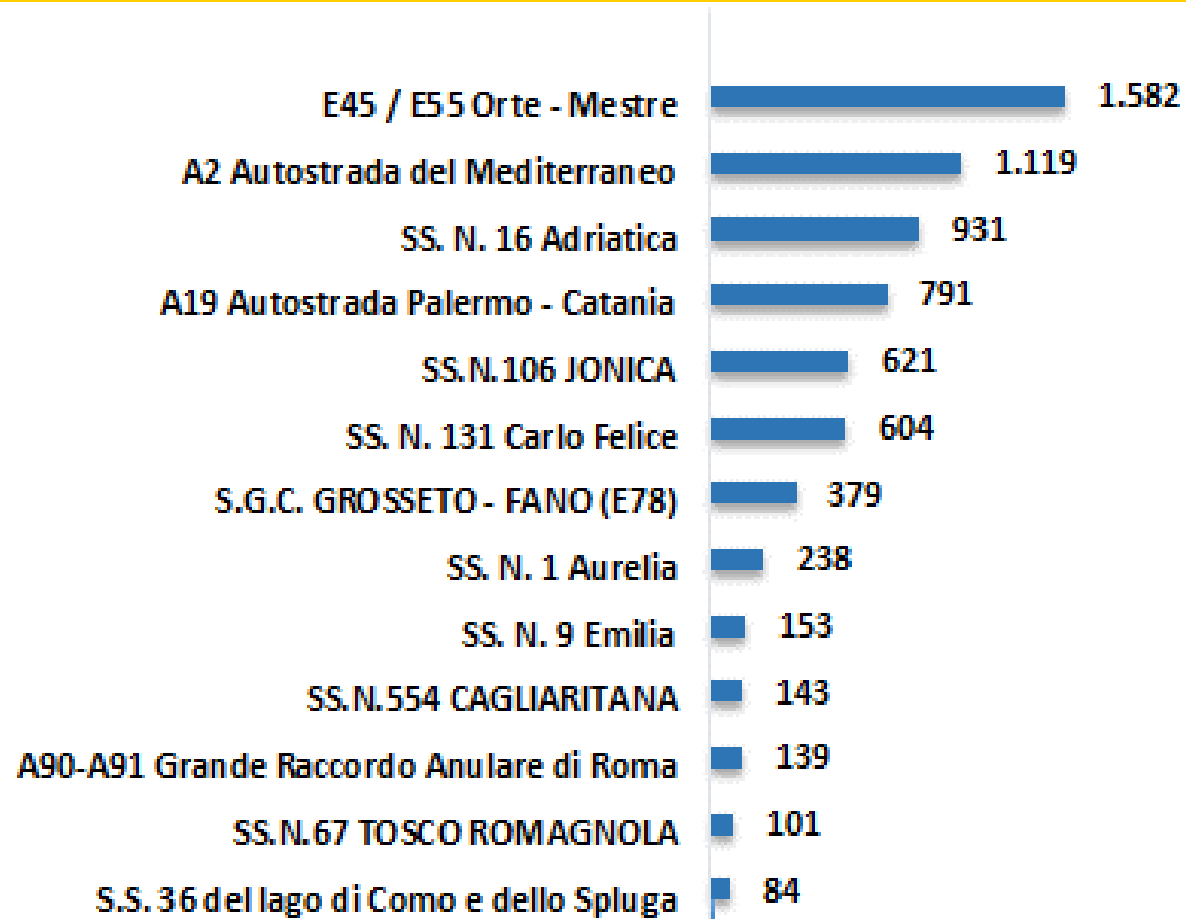
Piano 2016 -2020, importi in milioni di euro



Piano 2016-2020

Investimenti Manutenzione Straordinaria, adeguamenti e messa in sicurezza Principali Itinerari

Ripartizione degli investimenti di Manutenzione Straordinaria e adeguamenti e messa in sicurezza raggruppati per itinerario



Come selezioniamo nuovi interventi

Gli indicatori

Benefici trasportistici

Migliorare livello di servizio all'utenza



- **Analisi costi-benefici**

- risparmio tempi percorrenza
- riduzione incidentalità

Completamento itinerari

Migliorare magliatura rete e ultimare collegamenti con assi principali



- **Valutazione qualitativa**

della rilevanza per il completamento assi stradali

Collegamento intermodale

Agevolare accessibilità nodi intermodali



- **Valutazione qualitativa**

dei benefici in termini di collegamento con altri nodi trasportistici (Porti, Aeroporti e Ferrovie)

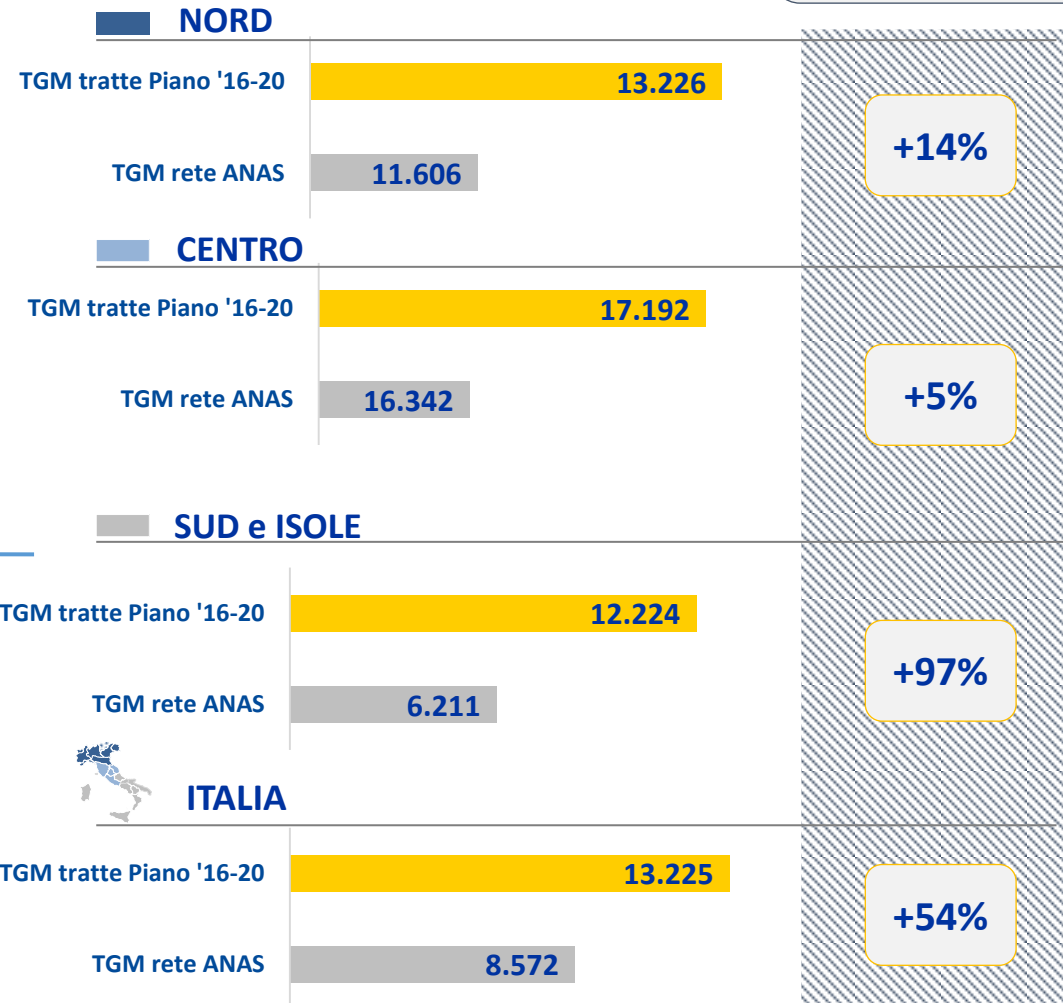
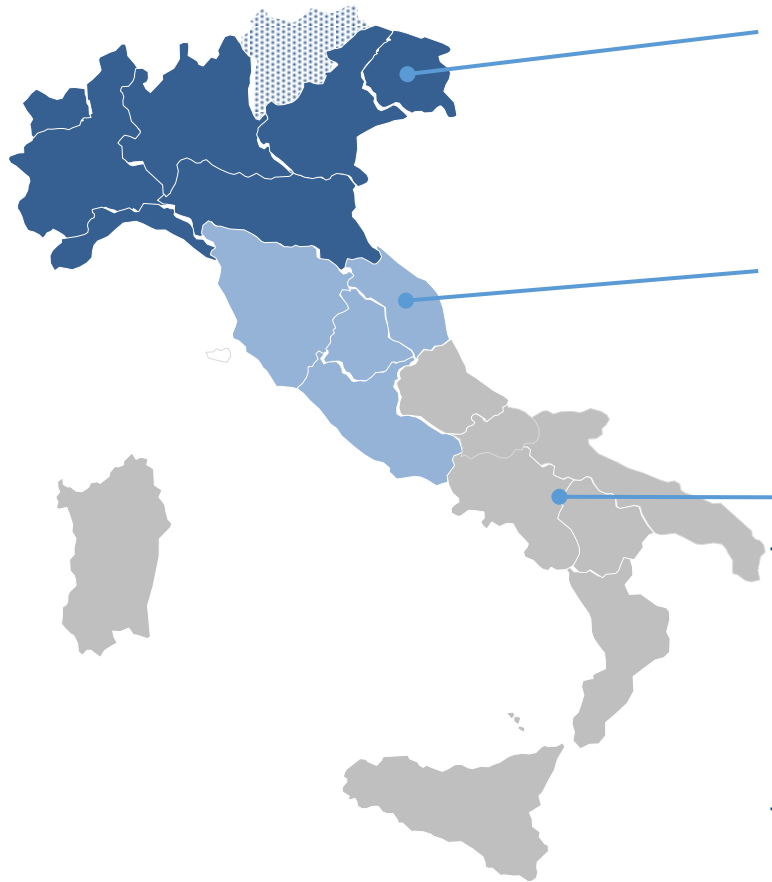
Come selezioniamo nuovi interventi

Volumi traffico e incidentalità

Interventi su tratte con traffico > 50% vs media nazionale per miglioramenti mobilità persone/merci

TGM tratte interessate Piano '16-20 Vs TGM rete Anas

Volumi di traffico per area geografica (TGM)

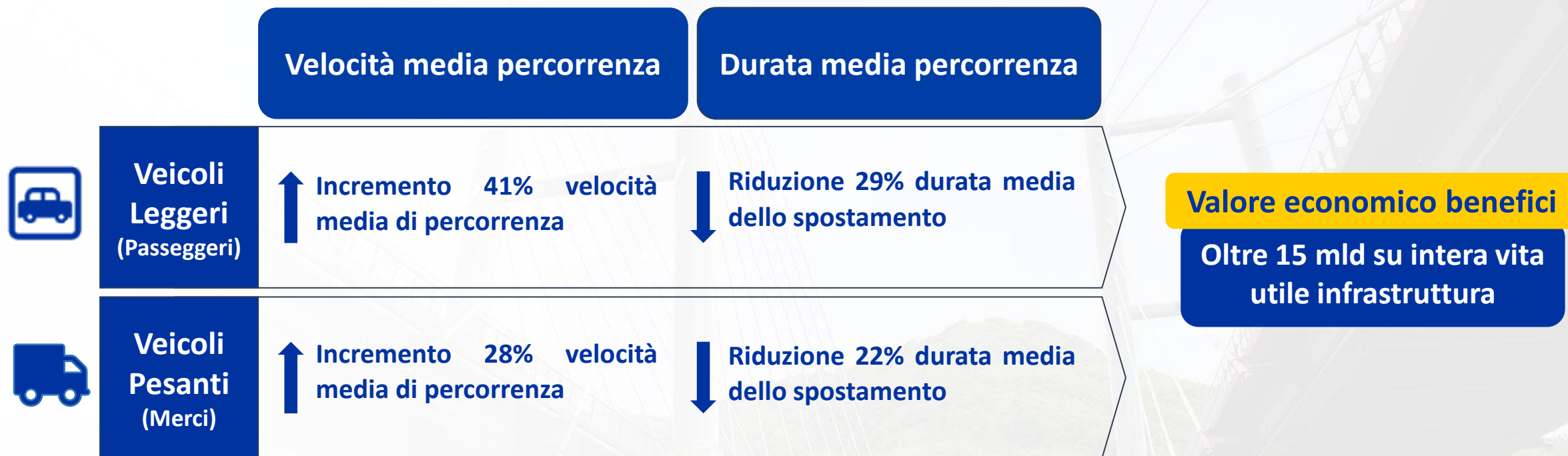


50% investimenti su strade dove si concentra 80% incidenti



Benefici del nuovo Contratto di Programma

Miglioramento della mobilità



Chilometri rete interessati da interventi

OBIETTIVO
Colmare GAP
infrastrutturale
accumulato negli anni



Interventi su
oltre 60% rete in
gestione Anas

A scenic landscape with a blue-tinted overlay. In the foreground, there is a field of tall grasses. In the middle ground, a suspension bridge with two towers spans across a valley. The background shows a steep, forested hillside with a winding road, leading to a rocky coastline and a body of water under a clear blue sky.

**GRAZIE PER
L'ATTENZIONE**