

**Attività conoscitiva preliminare all'esame della  
Nota di aggiornamento del  
Documento di economia e finanza 2019**

**Allegato statistico**

**Commissioni congiunte  
5ª Commissione "Programmazione economica, bilancio" del Senato della Repubblica  
V Commissione "Bilancio, tesoro e programmazione" della Camera dei Deputati**

**Roma, 8 ottobre 2019**

## ELENCO DI FIGURE E TAVOLE

---

### **Economia internazionale**

- Figura 1 Andamento del Pil nell'Area euro, negli Stati Uniti, in Giappone  
Figura 2 Commercio mondiale in volume, mondo, economie avanzate, emergenti e Area euro  
Figura 3 Tasso di cambio dell'euro e prezzo del Brent

### **Economia italiana: dinamica della domanda e dell'offerta**

- Figura 4 Andamento del Pil in Italia e nell'Area euro  
Figura 5 Crescita del Pil in Italia e contributi delle componenti di domanda  
Figura 6 Andamento del valore aggiunto settoriale in Italia

### **Commercio internazionale**

- Tavola 1 Esportazioni dei paesi Ue  
Figura 7 Esportazioni, importazioni e saldi della bilancia commerciale dell'Italia

### **Produzione e fatturato**

- Figura 8 Indice della produzione industriale e indice della produzione nelle costruzioni  
Figura 9 Indice del valore delle vendite del commercio fisso al dettaglio  
Figura 10 Indice di diffusione

### **Prezzi**

- Figura 11 Indici armonizzati dei prezzi al consumo nell'Area euro  
Figura 12 Inflazione al consumo in Italia - componente di fondo ed energia

### **Mercato del lavoro**

- Tavola 2 Principali indicatori del mercato del lavoro per sesso  
Figura 13 Andamento del mercato del lavoro  
Figura 14 Occupati a termine e indici di fatturato dell'attività di ricerca, selezione e fornitura di personale  
Tavola 3 Principali indicatori di flusso del mercato del lavoro italiano  
Figura 15 Monte ore lavorate nelle imprese con almeno 10 dipendenti  
Figura 16 Ricorso alla Cassa Integrazione Guadagni nelle imprese con almeno 10 dipendenti nell'industria e nei servizi  
Figura 17 Retribuzioni lorde per ULA nelle imprese con dipendenti nell'industria e nei servizi

### **Climi di fiducia**

- Figura 18 Clima di fiducia nell'Area euro - Economic Sentiment Indicator  
Figura 19 Clima di fiducia delle imprese e dei consumatori

### **Finanza pubblica**

- Tavola 4 Conto economico consolidato delle amministrazioni pubbliche  
Tavola 5 Rapporti caratteristici del conto economico consolidato delle amministrazioni pubbliche

### **Ricerca e Sviluppo**

- Tavola 6 Spese per R&S intra-muros - Anni 2008-2017

---

### PER SAPERNE DI PIÙ

---

[www.istat.it/it/congiuntura](http://www.istat.it/it/congiuntura)

→ La congiuntura italiana a distanza di un click

[dati.istat.it](http://dati.istat.it)

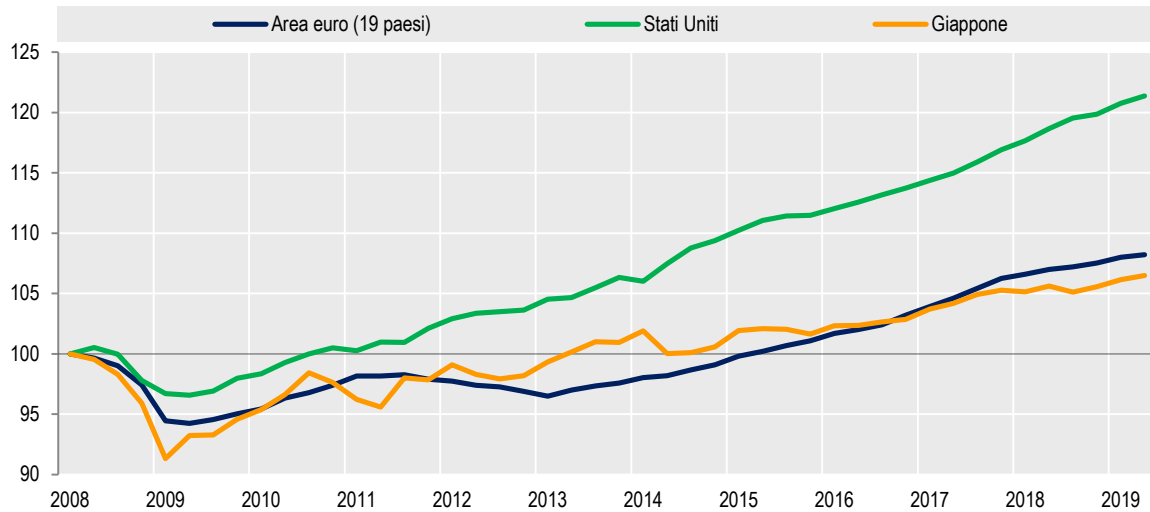
→ Il datawarehouse dell'informazione statistica

[www.istat.it](http://www.istat.it)

→ Tutta la produzione statistica dell'Istituto: dati, analisi, metodologie

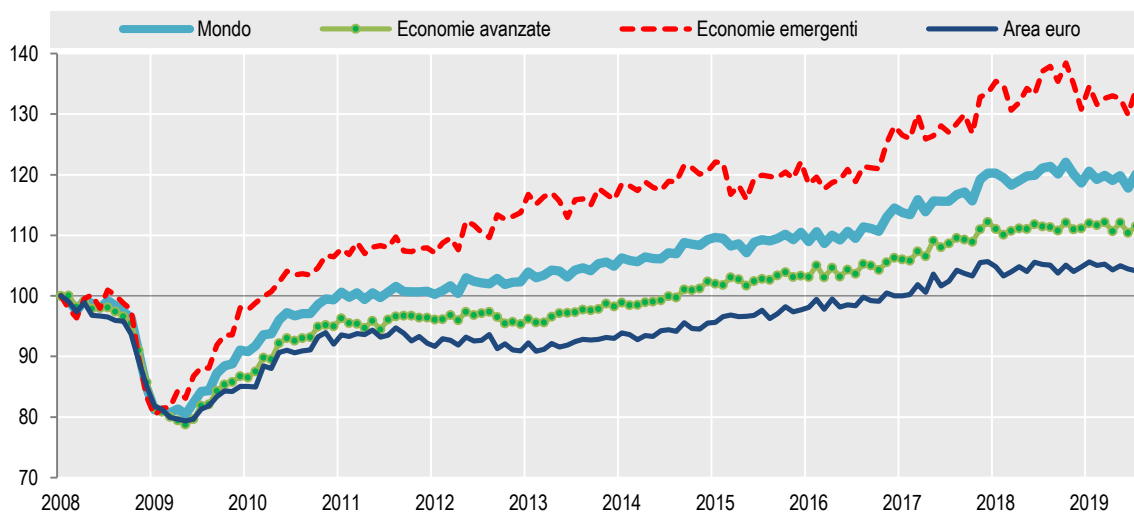
---

**Figura 1 - Andamento del Pil nell'Area euro, negli Stati Uniti, in Giappone - T1:2008-T2:2019**  
(numeri indice, base T1:2008=100)



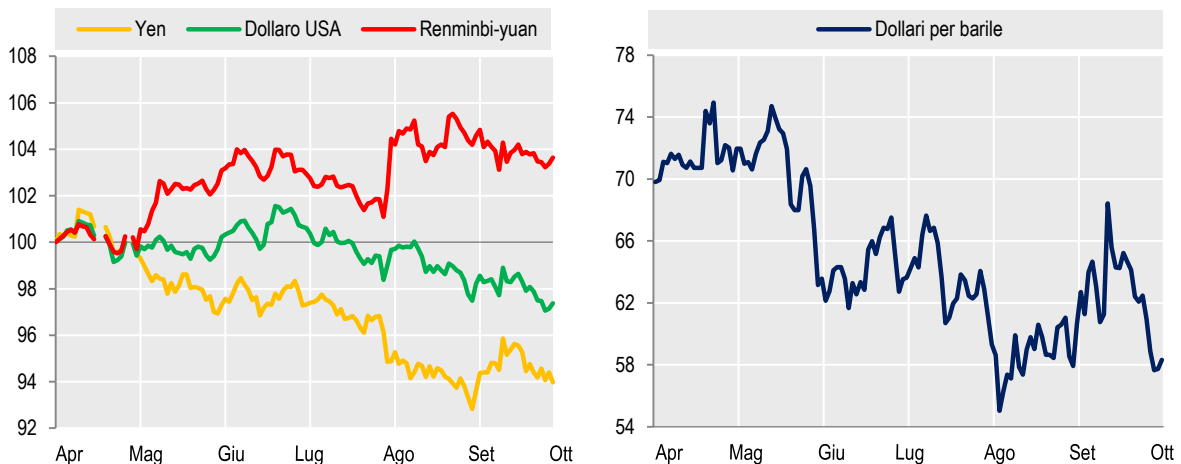
Fonte: Ocse, Quarterly National Accounts

**Figura 2 - Commercio mondiale in volume: mondo, economie avanzate, emergenti e Area euro - Gennaio 2008-Luglio 2019**  
(indici destagionalizzati, base gennaio 2008=100)



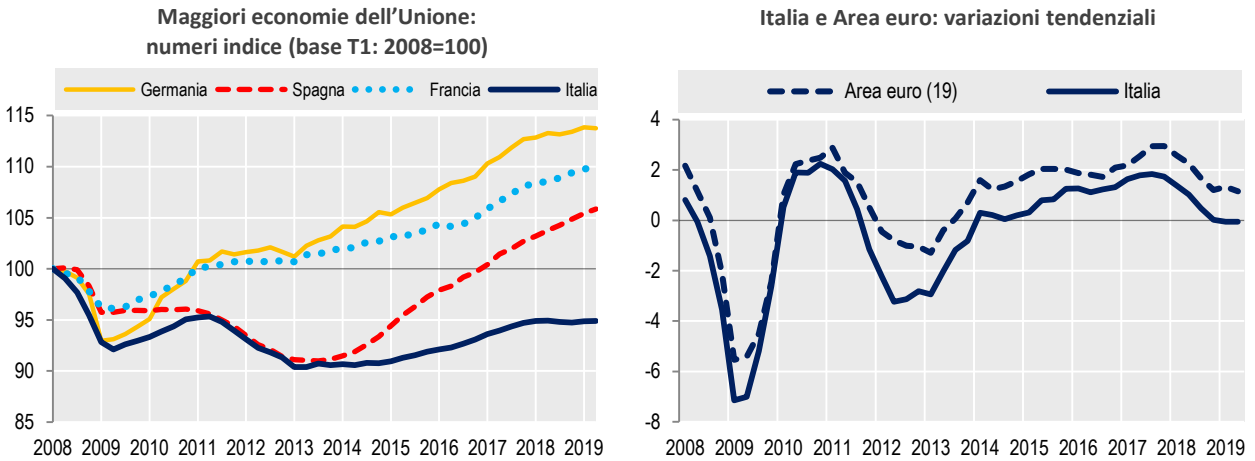
Fonte: CPB, World trade monitor

**Figura 3 - Tasso di cambio dell'euro e prezzo del Brent - 4 aprile-4 ottobre 2019**  
(numeri indice base 4 aprile 2019=100, quotazioni giornaliere)



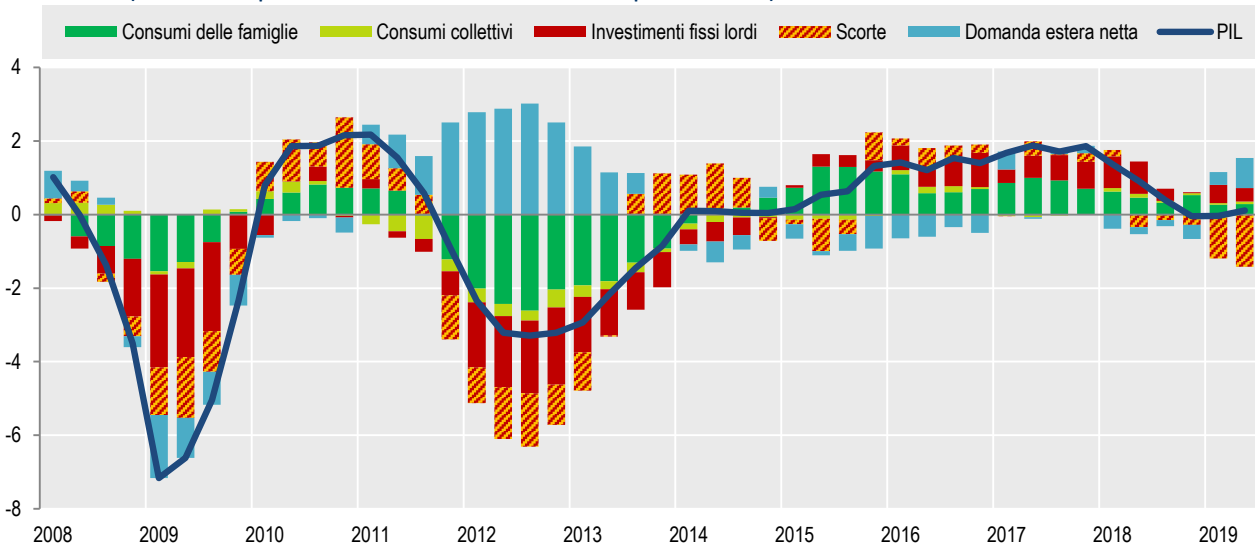
Fonte: Eurostat; IHS

**Figura 4 - Andamento del Pil in Italia e nell'Area euro - T1:2008-T2:2019**



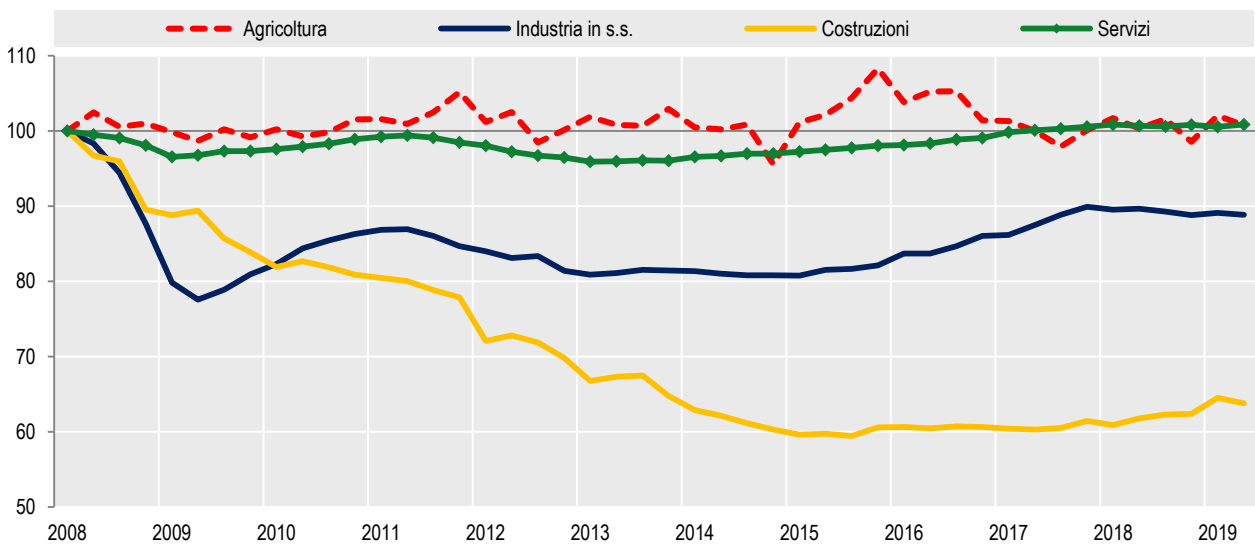
Fonte: Eurostat, Quarterly national accounts (agg. 1 ottobre)

**Figura 5 - Crescita del Pil in Italia e contributi delle componenti di domanda - T1:2008-T2:2019**  
 (variazioni percentuali tendenziali e valori percentuali)



Fonte: Istat, Conti economici trimestrali

**Figura 6 - Andamento del valore aggiunto settoriale in Italia - T1:2008-T2:2019**  
 (valori concatenati, numeri indice base T1:2008=100)



Fonte: Istat, Conti economici trimestrali

**Tavola 1 - Esportazioni dei paesi Ue - Gennaio-Luglio 2019**

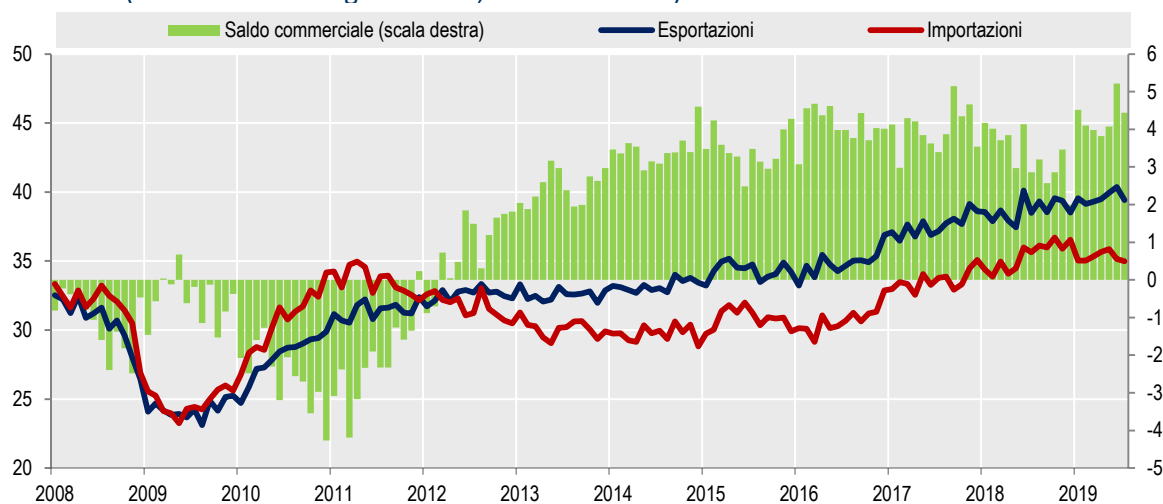
(miliardi di euro, variazioni percentuali sullo stesso periodo dell'anno precedente)

	Totale		Intra-Ue		Extra-Ue	
	Gennaio-Luglio 2019	Crescita Gennaio-Luglio 2018 (%)	Gennaio-Luglio 2019	Crescita Gennaio-Luglio 2018 (%)	Gennaio-Luglio 2019	Crescita Gennaio-Luglio 2018 (%)
<b>Italia</b>	<b>283,2</b>	<b>3</b>	<b>160,7</b>	<b>3</b>	<b>122,4</b>	<b>4</b>
Austria	94,8	4	67,9	3	26,9	5
Belgio	232,5	0	168,0	-1	64,5	2
Bulgaria	16,9	6	11,6	5	5,3	9
Cipro	1,9	-36	1,0	39	0,9	-60
Croazia	9,0	8	6,0	7	3,0	9
Danimarca	56,7	6	33,4	2	23,3	12
Estonia	8,5	4	6,0	6	2,5	-3
Finlandia	38,4	3	22,4	1	16,0	6
Francia	303,1	5	178,8	4	124,2	8
Germania	782,5	1	459,8	0	322,7	3
Grecia	20,0	3	11,1	8	8,9	-2
Irlanda	89,2	12	43,8	10	45,3	13
Lettonia	7,8	1	5,4	4	2,4	-6
Lituania	16,9	7	10,1	8	6,8	6
Lussemburgo	9,4	14	7,9	14	1,4	12
Malta	1,5	4	0,9	2	0,6	6
Paesi Bassi	364,7	4	270,1	4	94,6	6
Polonia	134,9	6	107,7	5	27,2	10
Portogallo	35,7	2	27,5	3	8,2	0
Regno Unito	243,3	2	115,4	1	127,9	2
Repubblica Ceca	102,9	5	86,6	5	16,2	8
Romania	40,6	2	31,4	3	9,2	0
Slovacchia	46,5	2	39,3	0	7,1	17
Spagna	177,9	2	118,8	2	59,2	2
Svezia	84,9	5	49,6	3	35,4	8
Ungheria	65,3	5	53,6	5	11,7	4

Fonte: Eurostat, International Trade

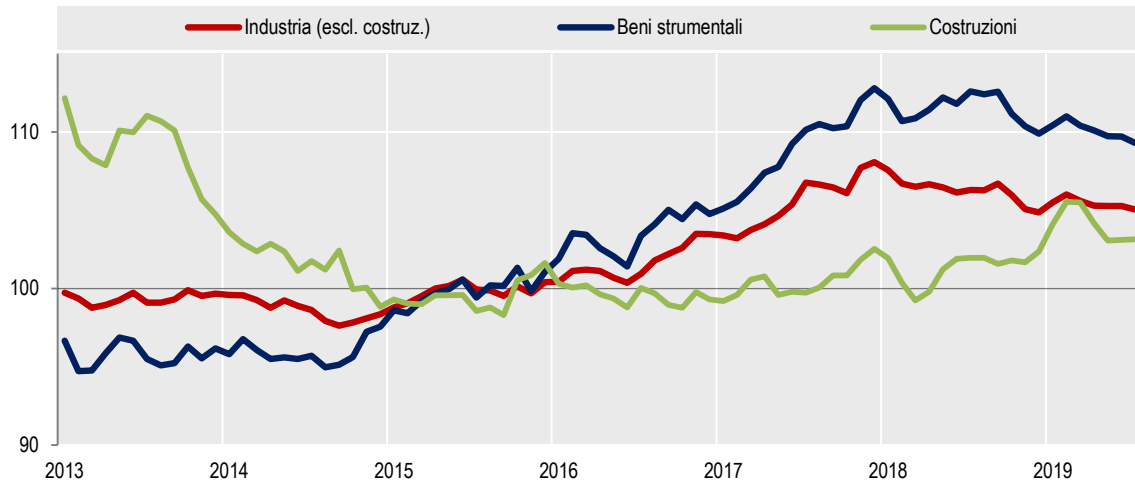
**Figura 7 - Esportazioni, importazioni e saldi della bilancia commerciale dell'Italia - Gennaio 2008-Luglio 2019**

(dati mensili destagionalizzati, miliardi di euro)



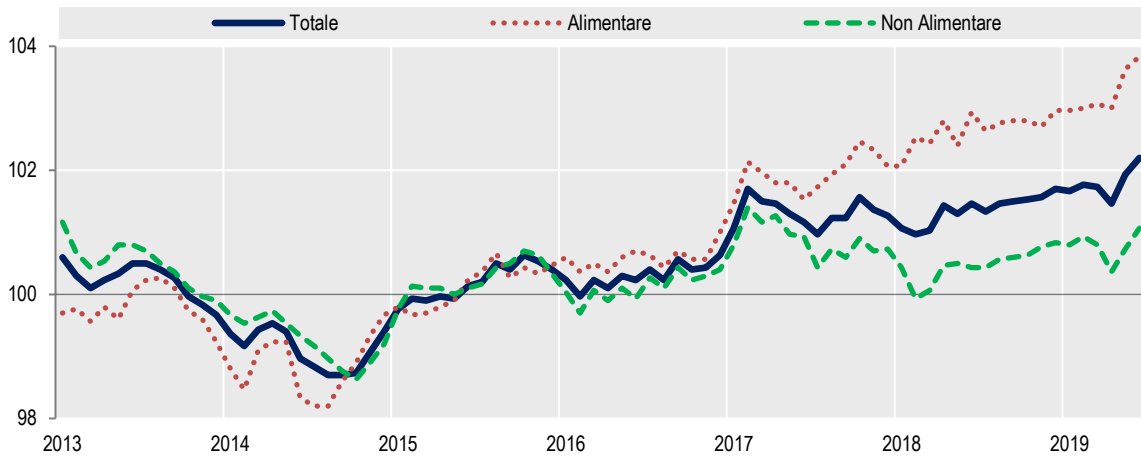
Fonte: Istat, Statistiche sul commercio estero

**Figura 8 - Indice della produzione industriale e indice della produzione nelle costruzioni - Gennaio 2013-Luglio 2019**  
 (indici destagionalizzati, medie mobili a 3 mesi, base 2015=100)



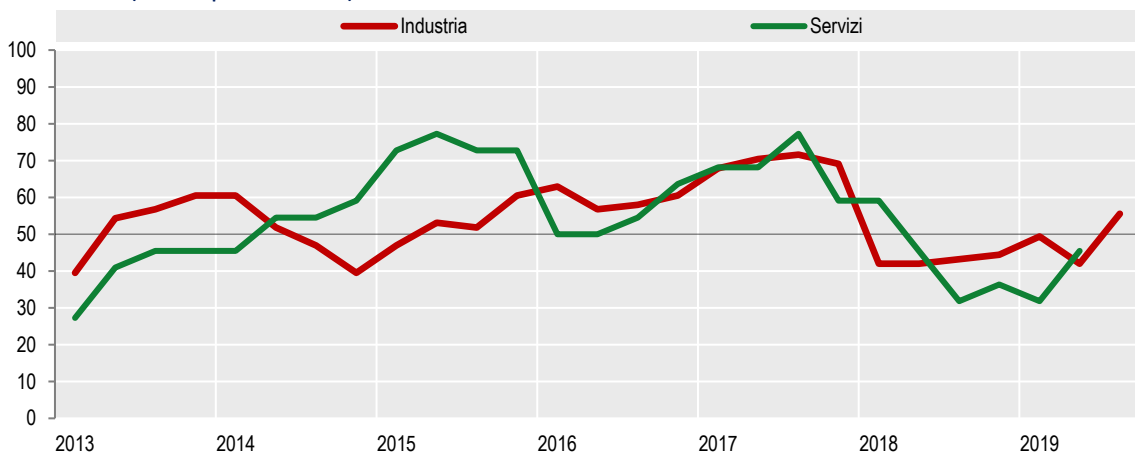
Fonte: Istat, Indagine mensile sulla produzione industriale

**Figura 9 - Indice del valore delle vendite del commercio fisso al dettaglio - Gennaio 2013-Luglio 2019**  
 (indici destagionalizzati, medie mobili a 3 mesi, base 2015=100)



Fonte: Istat, Rilevazione mensile sulle vendite al dettaglio

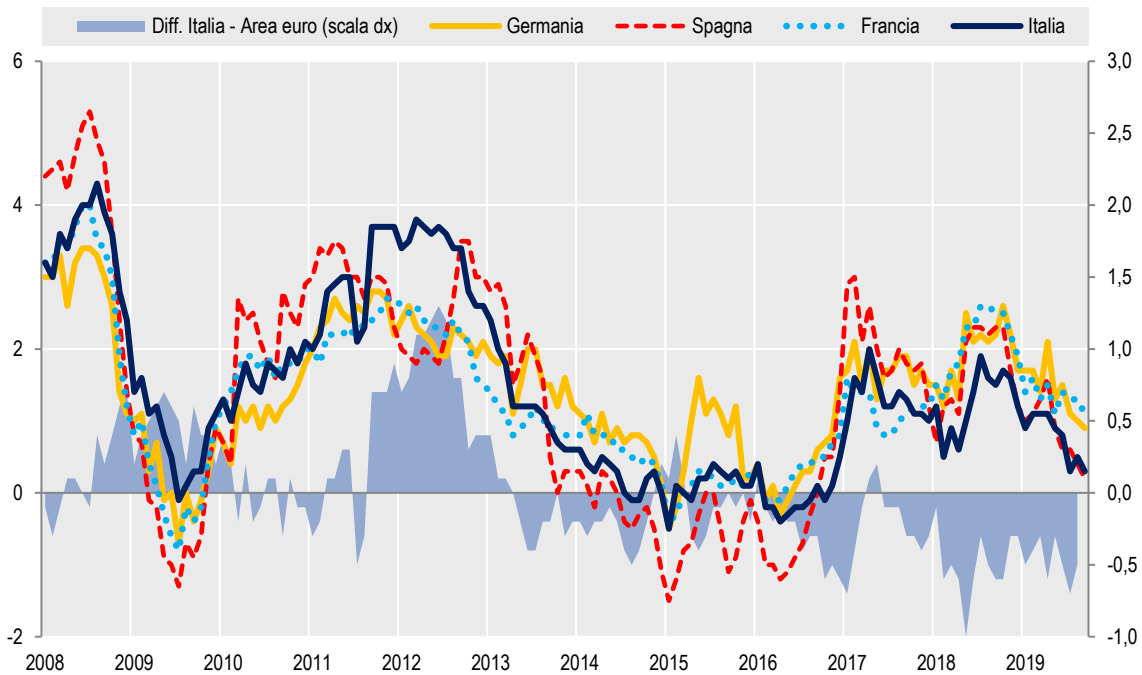
**Figura 10 - Indice di diffusione. Quota dei settori in espansione (a) - T1:2013- T3:2019**  
 (valori percentuali)



Fonte: Istat, Elaborazione sull'Indagine mensile sulla produzione industriale

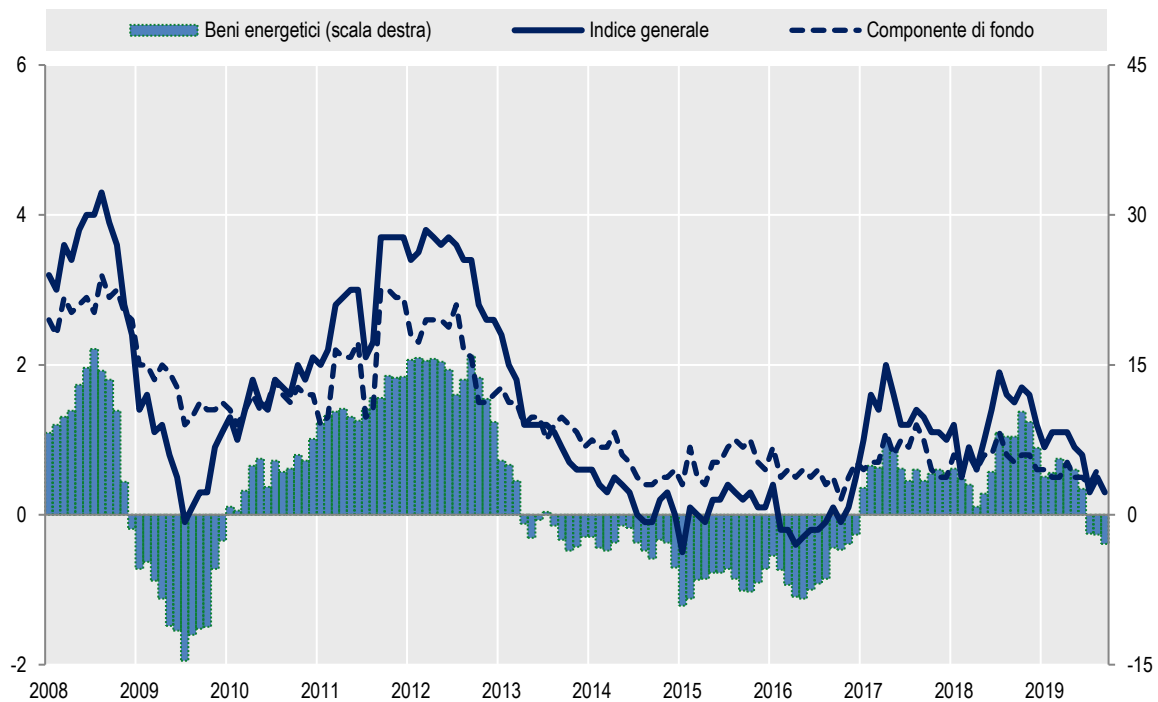
(a) Sono classificati in espansione i settori in base alla procedura di Hardin-Pagan (2002).

**Figura 11 - Indici armonizzati dei prezzi al consumo nell'Area euro -  
Gennaio 2008-Settembre 2019**  
(variazioni percentuali tendenziali e differenze in punti percentuali)



Fonte: Eurostat, Harmonised Indices of Consumer Prices (HICP)

**Figura 12 - Inflazione al consumo in Italia - componente di fondo ed energia -  
Gennaio 2008-Settembre 2019 (a)**  
(dati grezzi, indice IPCA - variazioni percentuali tendenziali)



Fonte: Istat, Indagine sui prezzi al consumo

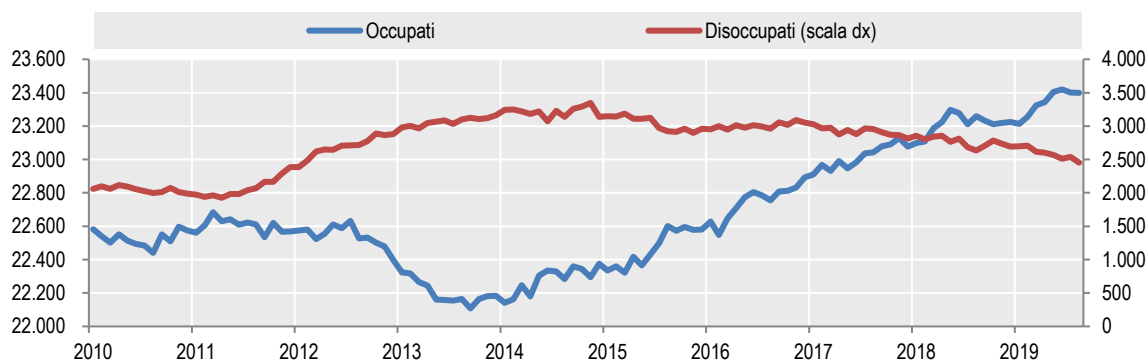
(a) Il dato di settembre 2019 è provvisorio.

**Tavola 2 - Principali indicatori del mercato del lavoro per sesso - T1:2008-T2:2019**  
(dati destagionalizzati, valori percentuali)

		Tasso di attività (15-64 anni)			Tasso di occupazione (15-64 anni)			Tasso di disoccupazione (15 anni e più)			Tasso di disoccupazione giovane (15-24 anni)		
		M	F	Totale	M	F	Totale	M	F	Totale	M	F	Totale
2008	I	74,3	51,6	62,9	70,3	47,2	58,7	5,3	8,4	6,6	18,0	23,8	20,4
	II	74,5	51,8	63,1	70,4	47,3	58,8	5,5	8,7	6,8	18,6	25,4	21,3
	III	74,2	51,6	62,9	70,1	47,2	58,6	5,4	8,5	6,7	19,2	24,8	21,5
	IV	74,1	51,4	62,7	69,7	47,1	58,3	5,8	8,4	6,9	20,2	25,7	22,4
2009	I	73,8	51,2	62,5	69,1	46,7	57,8	6,3	8,9	7,3	21,7	28,2	24,4
	II	73,6	51,1	62,3	68,7	46,5	57,6	6,4	8,9	7,5	22,2	27,8	24,5
	III	73,6	51,0	62,2	68,3	46,2	57,2	7,0	9,3	7,9	24,0	28,6	25,8
	IV	73,4	51,0	62,2	68,0	46,1	57,0	7,2	9,7	8,2	25,0	28,9	26,6
2010	I	73,4	51,0	62,1	67,9	45,9	56,8	7,4	9,8	8,4	26,2	28,4	27,1
	II	73,2	51,1	62,1	67,5	46,1	56,7	7,6	9,7	8,5	27,9	29,1	28,4
	III	72,8	51,0	61,8	67,3	46,2	56,7	7,4	9,4	8,2	26,3	29,4	27,6
	IV	72,9	51,1	62,0	67,4	46,3	56,8	7,4	9,4	8,2	26,3	30,9	28,2
2011	I	72,8	51,1	61,9	67,5	46,4	56,9	7,2	9,1	8,0	25,7	30,9	27,8
	II	72,7	51,2	61,9	67,4	46,4	56,8	7,1	9,3	8,0	25,5	32,5	28,4
	III	72,8	51,6	62,1	67,2	46,5	56,8	7,6	9,7	8,5	28,1	32,1	29,8
	IV	73,1	52,2	62,6	66,9	46,7	56,7	8,3	10,4	9,2	29,5	33,5	31,1
2012	I	73,5	52,9	63,1	66,6	46,9	56,7	9,1	11,3	10,0	31,0	36,2	33,1
	II	73,8	53,4	63,5	66,5	47,1	56,7	9,8	11,7	10,6	33,6	36,5	34,8
	III	73,7	53,6	63,6	66,2	47,1	56,6	9,9	12,0	10,8	34,1	37,5	35,5
	IV	73,7	53,7	63,6	65,7	47,0	56,3	10,6	12,4	11,4	36,7	38,8	37,6
2013	I	73,4	53,6	63,5	65,2	46,7	55,9	11,0	12,9	11,8	38,6	39,7	39,1
	II	73,3	53,5	63,3	64,7	46,5	55,5	11,5	13,0	12,1	38,2	40,2	39,1
	III	73,2	53,5	63,3	64,5	46,4	55,4	11,7	13,0	12,2	40,0	41,6	40,6
	IV	73,3	53,7	63,5	64,6	46,5	55,5	11,7	13,2	12,4	40,1	44,4	41,9
2014	I	73,5	54,1	63,7	64,4	46,6	55,5	12,1	13,7	12,7	41,8	44,9	43,1
	II	73,4	54,1	63,7	64,7	46,7	55,7	11,6	13,6	12,4	41,7	44,2	42,7
	III	73,7	54,4	64,0	64,8	46,9	55,8	11,7	13,7	12,6	41,1	45,1	42,7
	IV	73,8	54,6	64,2	64,8	47,0	55,9	11,9	13,9	12,7	40,0	45,1	42,1
2015	I	73,8	54,3	64,0	64,9	47,0	55,9	11,7	13,3	12,4	39,9	45,1	42,0
	II	74,0	54,2	64,0	65,2	47,1	56,1	11,6	13,0	12,2	39,8	44,2	41,6
	III	74,2	54,0	64,0	65,9	47,2	56,5	10,9	12,4	11,5	37,5	40,8	38,8
	IV	74,4	54,2	64,2	66,1	47,4	56,7	10,9	12,3	11,5	37,8	39,6	38,5
2016	I	74,4	54,5	64,4	66,1	47,6	56,8	10,9	12,5	11,6	38,0	39,2	38,5
	II	74,8	55,1	64,9	66,6	48,0	57,2	10,8	12,8	11,6	36,3	38,2	37,1
	III	74,8	55,3	65,0	66,5	48,2	57,3	10,9	12,7	11,7	35,4	39,3	37,0
	IV	75,0	55,6	65,3	66,7	48,4	57,5	10,9	13,0	11,8	36,4	40,5	38,1
2017	I	75,1	55,8	65,4	66,9	48,6	57,7	10,6	12,8	11,5	34,7	38,5	36,3
	II	74,9	55,7	65,3	67,0	48,7	57,8	10,3	12,4	11,2	34,0	37,9	35,6
	III	75,1	56,2	65,6	67,1	49,0	58,0	10,4	12,5	11,3	32,8	37,5	34,7
	IV	75,0	56,1	65,5	67,2	49,2	58,2	10,2	12,1	11,0	31,1	36,1	33,1
2018	I	75,1	56,2	65,6	67,4	49,2	58,3	10,0	12,2	10,9	30,5	36,1	32,8
	II	75,3	56,4	65,8	67,7	49,6	58,6	9,9	12,0	10,8	30,6	35,4	32,6
	III	75,0	56,0	65,5	67,8	49,5	58,6	9,5	11,4	10,3	30,4	33,9	31,8
	IV	75,1	56,3	65,7	67,6	49,7	58,6	9,7	11,6	10,5	30,6	34,8	32,3
2019	I	75,0	56,4	65,7	67,7	49,9	58,7	9,6	11,4	10,3	29,9	33,3	31,3
	II	75,1	56,4	65,7	68,0	50,2	59,1	9,2	10,9	9,9	27,8	31,4	29,3

Fonte: Istat, Rilevazione sulle forze di lavoro

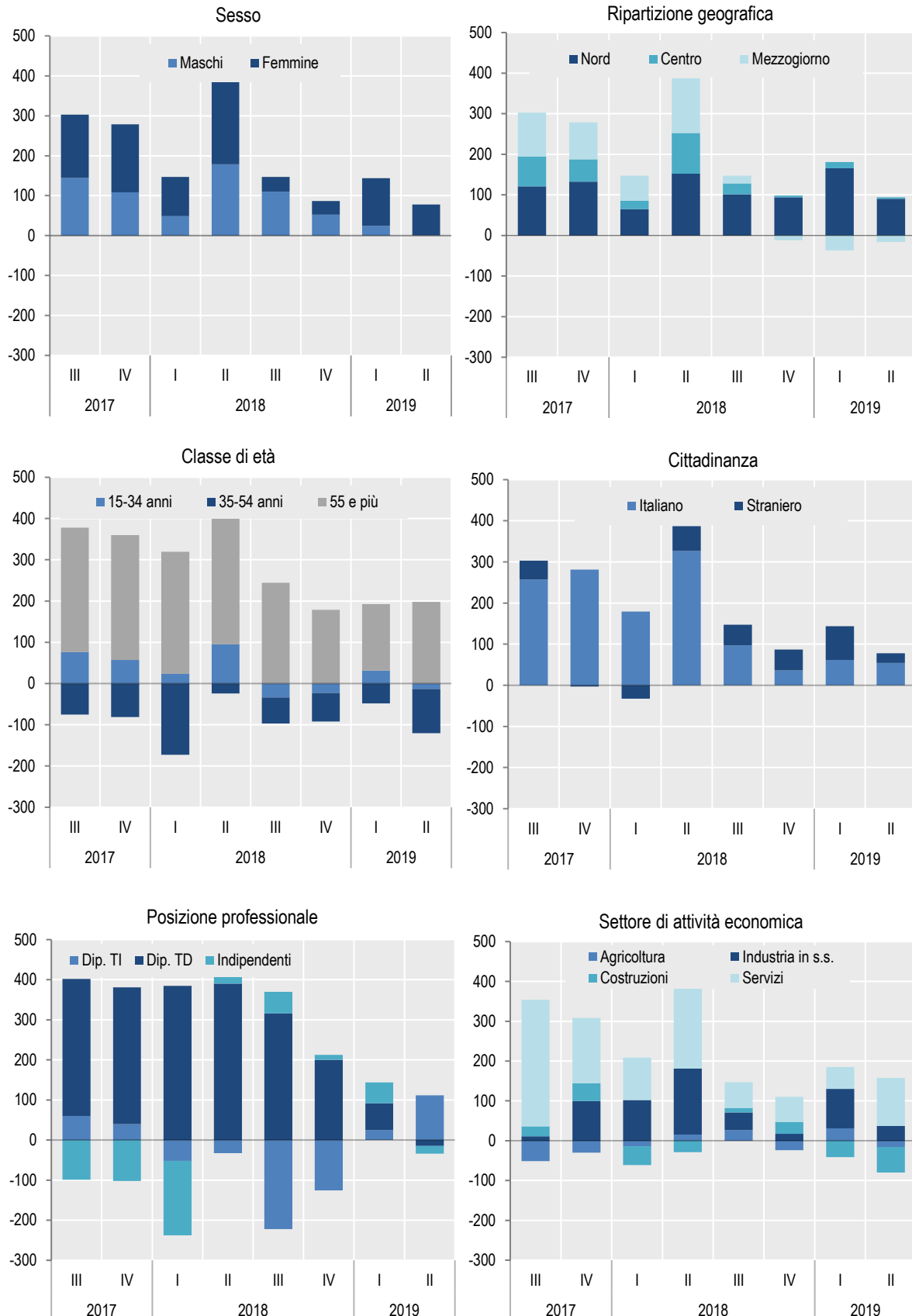
**Figura 13 - Andamento del mercato del lavoro - Gennaio 2010-Agosto 2019**  
(dati destagionalizzati, occupati e disoccupati in migliaia)



Fonte: Istat, Rilevazione sulle forze di lavoro

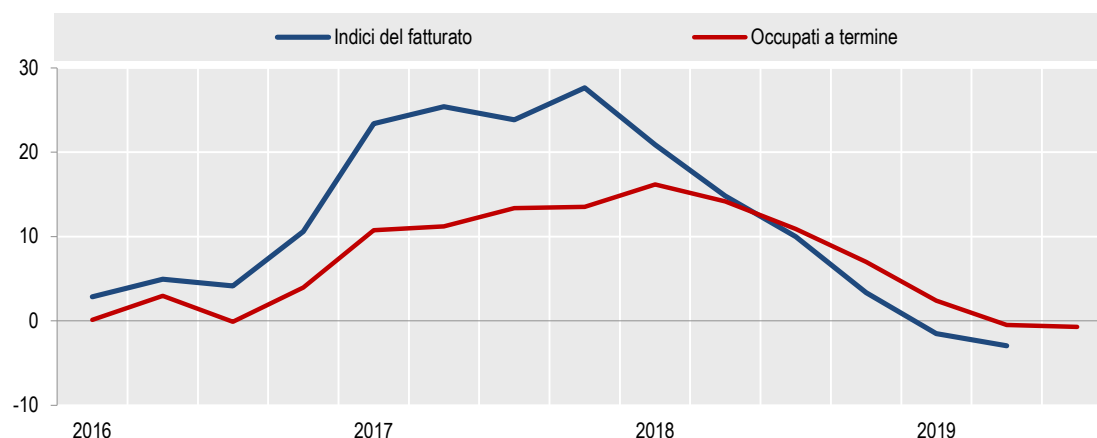


**Figura 14 - Variazioni tendenziali del numero di occupati (15 anni e più) per alcune caratteristiche**  
**T3:2017-T2:2019**  
(valori in migliaia)



Fonte: Istat, Rilevazione sulle forze di lavoro

**Figura 14 - Occupati a termine (a) e indici di fatturato dell'attività di ricerca, selezione e fornitura di personale - T3:2016-T2:2019**  
(variazioni tendenziali su dati grezzi, valori in migliaia, indici 2015=100)



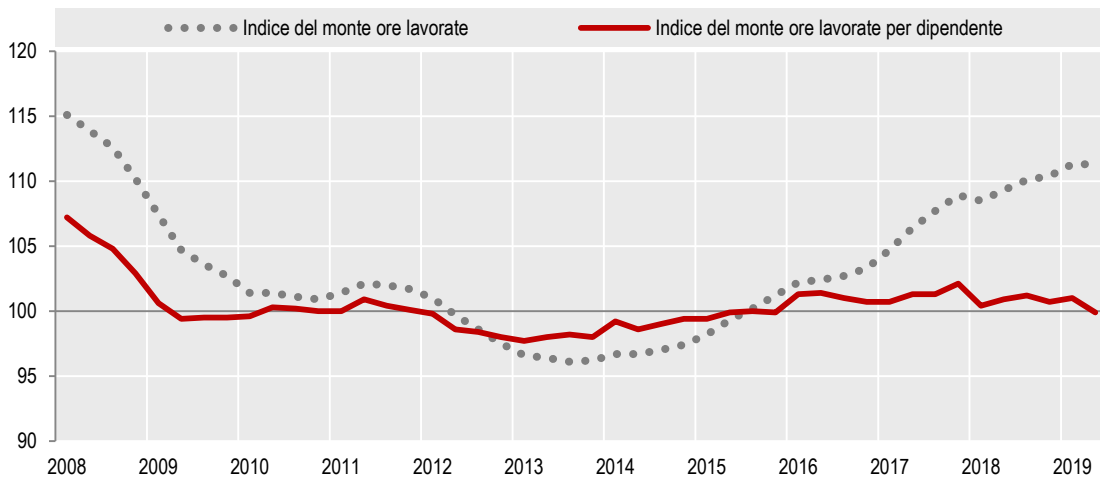
Fonte: Istat, indagine mensile forze di lavoro; indagine trimestrale fatturato dei servizi  
(a) media T3 2019 riferita ai mesi di luglio e agosto

**Tavola 3 - Rapporti di lavoro attivati e cessati - T1:2011-T2:2018**  
(dati destagionalizzati, valori in migliaia)

ANNO/TRIMESTRE		Totale		Totale indeterminate		Totale determinate	
		Attivazioni	Cessazioni	Attivazioni	Cessazioni	Attivazioni	Cessazioni
2011	I	2.173	2.112	556	618	1.617	1.494
	II	2.170	2.132	553	618	1.616	1.514
	III	2.128	2.141	536	614	1.591	1.528
	IV	2.100	2.109	518	603	1.582	1.505
2012	I	2.133	2.109	539	600	1.594	1.509
	II	2.127	2.116	546	598	1.581	1.518
	III	2.091	2.084	512	591	1.578	1.493
	IV	2.081	2.095	504	605	1.576	1.490
2013	I	2.058	2.069	499	596	1.559	1.473
	II	2.036	2.043	480	572	1.555	1.472
	III	2.060	2.046	461	564	1.599	1.481
	IV	2.067	2.071	451	547	1.617	1.524
2014	I	2.108	2.081	477	545	1.631	1.536
	II	2.158	2.101	494	551	1.665	1.550
	III	2.152	2.113	484	542	1.668	1.571
	IV	2.130	2.159	456	558	1.674	1.601
2015	I	2.195	2.193	512	566	1.683	1.627
	II	2.337	2.182	652	564	1.685	1.618
	III	2.266	2.130	594	577	1.672	1.553
	IV	2.216	2.093	595	558	1.621	1.535
2016	I	2.260	2.032	665	548	1.595	1.484
	II	2.102	1.950	510	535	1.592	1.416
	III	2.108	2.030	490	532	1.618	1.497
	IV	2.161	2.082	470	534	1.691	1.548
2017	I	2.236	2.110	484	540	1.752	1.570
	II	2.351	2.184	493	549	1.858	1.636
	III	2.365	2.263	475	549	1.890	1.713
	IV	2.385	2.284	455	555	1.930	1.729
2018	I	2.460	2.326	474	543	1.986	1.783
	II	2.514	2.398	516	563	1.998	1.835
	III	2.501	2.444	505	567	1.997	1.877
	IV	2.507	2.412	507	566	2.000	1.845
2019	I	2.558	2.435	550	575	2.008	1.859
	II	2.535	2.446	551	576	1.985	1.871

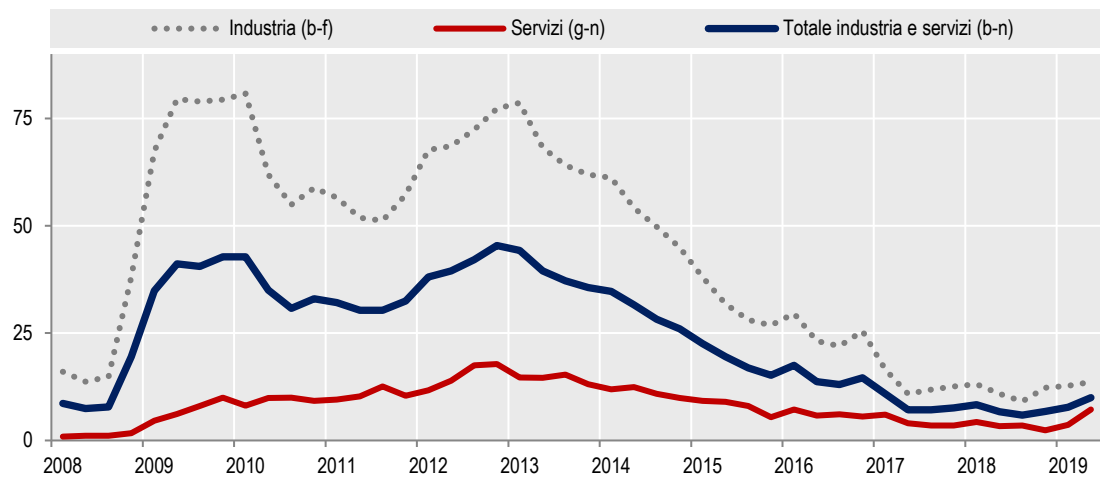
Fonte: Ministero del lavoro e delle politiche sociali, Comunicazioni obbligatorie SISCO (rielaborate)

**Figura 15 - Monte ore lavorate nelle imprese con almeno 10 dipendenti - T1:2008-T2:2019**  
(indici destagionalizzati, base 2015=100)



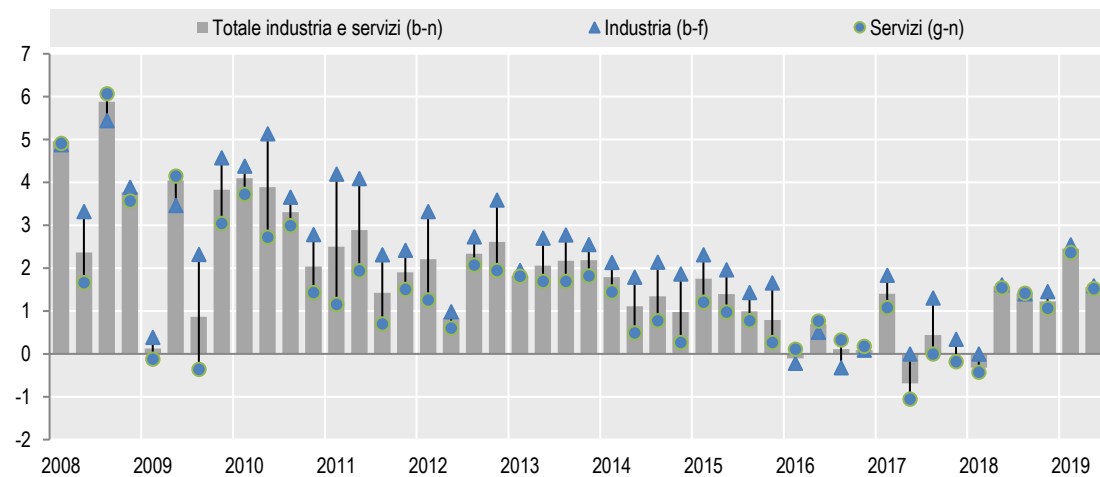
Fonte: Istat, Rilevazioni Grandi Imprese, Oros e Vela

**Figura 16 - Ricorso alla Cassa Integrazione Guadagni nelle imprese con almeno 10 dipendenti nell'industria e nei servizi - T1:2008-T2:2019**  
(ore di CIG per 1.000 ore lavorate)



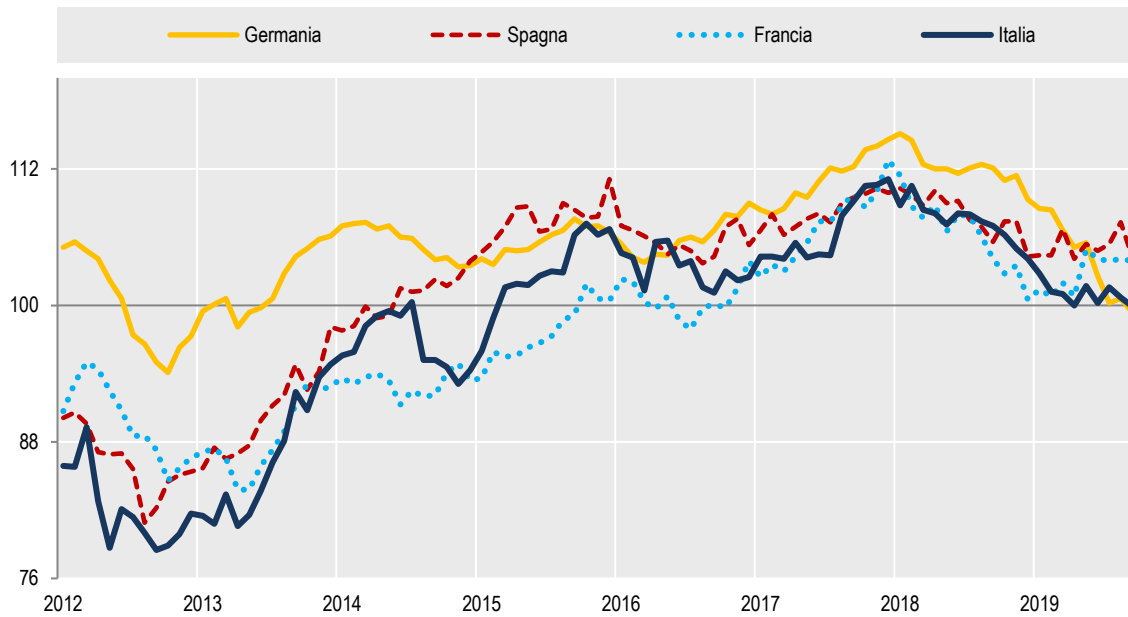
Fonte: Istat, Rilevazioni Grandi Imprese, Oros e Vela

**Figura 17 - Retribuzioni lorde per ULA nelle imprese con dipendenti nell'industria e nei servizi - T1:2008-T2:2019**  
(indici grezzi a base 2015=100, variazioni percentuali tendenziali)



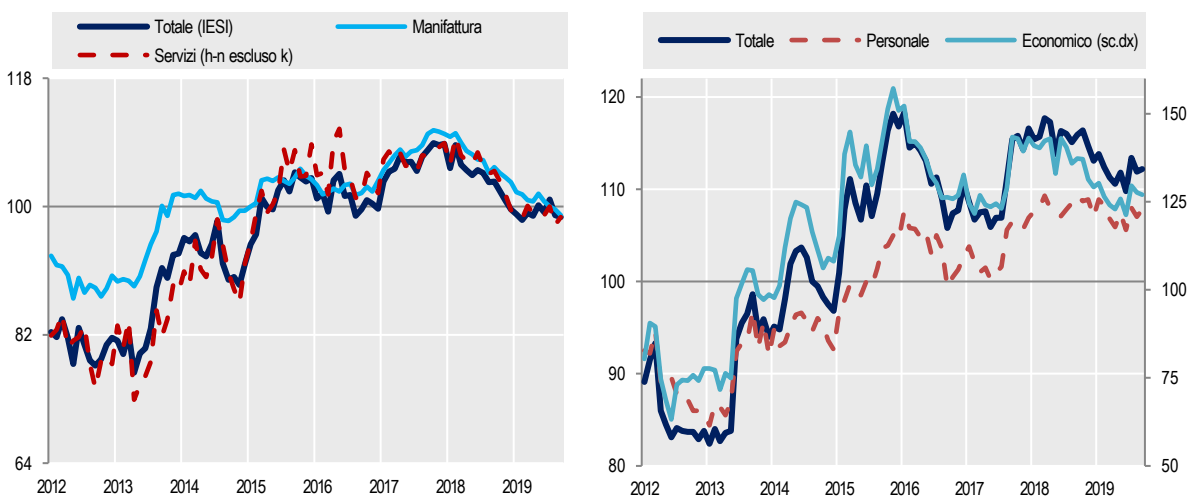
Fonte: Istat, Rilevazioni Grandi Imprese, Oros e Vela

**Figura 18 - Clima di fiducia nell'Area euro - Economic Sentiment Indicator (ESI) -  
Gennaio 2012-Settembre 2019**  
(indici destagionalizzati)



Fonte: Eurostat, Business and consumer surveys

**Figura 19 - Clima di fiducia delle imprese e dei consumatori (a) - Gennaio 2012-Settembre 2019**  
(indici destagionalizzati, base 2010=100)



Fonte: Istat, Indagini sul clima di fiducia delle imprese e dei consumatori

(a) Il clima di fiducia personale dei consumatori non è affetto da stagionalità

**Tavola 4 - Conto economico consolidato delle amministrazioni pubbliche - Anni 2014-2018**  
(milioni di euro)

VOCI ECONOMICHE	2014	2015	2016	2017 (a)	2018 (a)
<b>ENTRATE</b>					
Produzione vendibile e per uso proprio	41.057	42.091	41.776	41.890	42.034
Imposte dirette	237.175	242.579	247.608	250.373	248.834
Imposte indirette	247.844	246.553	241.788	247.639	253.253
Contributi sociali effettivi	210.340	215.070	216.622	221.393	230.810
Contributi sociali figurativi	4.070	4.060	3.988	4.171	4.131
Altre entrate correnti	32.215	30.997	31.064	30.937	33.148
<b>Totale entrate correnti</b>	<b>772.701</b>	<b>781.350</b>	<b>782.846</b>	<b>796.403</b>	<b>812.210</b>
Imposte in c/capitale	1.583	1.214	5.360	2.325	1.570
Altre entrate in c/capitale	5.261	8.115	1.686	4.279	2.271
<b>Totale entrate in c/capitale</b>	<b>6.844</b>	<b>9.329</b>	<b>7.046</b>	<b>6.604</b>	<b>3.841</b>
<b>Totale entrate</b>	<b>779.545</b>	<b>790.679</b>	<b>789.892</b>	<b>803.007</b>	<b>816.051</b>
<b>USCITE</b>					
Redditi da lavoro dipendente	165.228	163.919	166.038	166.810	172.362
Consumi intermedi	91.796	92.794	96.208	98.746	100.249
Prestazioni sociali in natura acquistate direttamente sul merc:	44.324	43.948	44.436	45.307	46.432
Prestazioni sociali in denaro	327.001	332.914	336.353	341.403	348.794
Altre uscite correnti	66.248	63.918	66.229	61.232	63.665
<b>Uscite correnti al netto interessi</b>	<b>694.597</b>	<b>697.493</b>	<b>709.264</b>	<b>713.498</b>	<b>731.502</b>
Interessi passivi	74.540	68.093	66.233	65.297	64.662
<b>Totale uscite correnti</b>	<b>769.137</b>	<b>765.586</b>	<b>775.497</b>	<b>778.795</b>	<b>796.164</b>
Investimenti fissi lordi	37.800	39.764	38.478	37.557	37.602
Contributi agli investimenti	10.383	11.182	9.332	10.055	13.597
Altre uscite in c/capitale	10.305	16.395	7.442	18.647	7.239
<b>Totale uscite in c/capitale</b>	<b>58.488</b>	<b>67.341</b>	<b>55.252</b>	<b>66.259</b>	<b>58.438</b>
<b>Totale uscite</b>	<b>827.625</b>	<b>832.927</b>	<b>830.749</b>	<b>845.054</b>	<b>854.602</b>
<b>SALDI</b>					
<b>Saldo corrente</b>	<b>3.564</b>	<b>15.764</b>	<b>7.349</b>	<b>17.608</b>	<b>16.046</b>
<b>Indebitamento netto</b>	<b>-48.080</b>	<b>-42.248</b>	<b>-40.857</b>	<b>-42.047</b>	<b>-38.551</b>
<b>Saldo primario</b>	<b>26.460</b>	<b>25.845</b>	<b>25.376</b>	<b>23.250</b>	<b>26.111</b>

Fonte: Istat, Conti economici nazionali  
(a) Dati provvisori.

**Tavola 5 - Rapporti caratteristici del conto economico consolidato delle amministrazioni pubbliche (a) - Anni 2013-2018**  
(valori percentuali del Pil)

	2014	2015	2016	2017 (b)	2018 (b)
<b>Entrate totali</b>	<b>47,9</b>	<b>47,8</b>	<b>46,6</b>	<b>46,2</b>	<b>46,2</b>
Entrate correnti	47,5	47,2	46,2	45,9	46,0
<b>Uscite totali</b>	<b>50,9</b>	<b>50,3</b>	<b>49,0</b>	<b>48,7</b>	<b>48,4</b>
Uscite correnti	47,3	46,2	45,7	44,8	45,1
Uscite totali al netto interessi	46,3	46,2	45,1	44,9	44,7
<b>Indebitamento netto</b>	<b>-3,0</b>	<b>-2,6</b>	<b>-2,4</b>	<b>-2,4</b>	<b>-2,2</b>
Saldo primario	1,6	1,6	1,5	1,3	1,5
Pressione fiscale	43,1	42,9	42,2	41,8	41,8

Fonte: Istat, Conti economici nazionali

(a) Le possibili differenze nelle diverse modalità di calcolo dello stesso "rapporto caratteristico" sono dovute agli arrotondamenti.

(b) Dati provvisori.

**Tavola 6 - Spese per R&S intra-muros - Anni 2008-2017 e target 2020**  
(valori percentuali del Pil)

	2008	2009	2010	2011	2012	2013	2014	2015	2016	2017	2020
Ue28	1,84	1,93	1,93	1,97	2,00	2,02	2,03	2,04	2,05	2,06	3,00
Area Euro19	1,89	1,99	2,00	2,04	2,10	2,10	2,13	2,14	2,14	2,16	
Germania (fino al 1990 ex territorio della FRG)	2,62	2,74	2,73	2,81	2,88	2,84	2,88	2,93	2,94	3,05	3,00
Spagna	1,32	1,36	1,36	1,33	1,30	1,28	1,24	1,22	1,19	1,21	2,00
Francia	2,06	2,21	2,18	2,19	2,23	2,24	2,23	2,27	2,24	2,19	3,00
Italia	1,16	1,22	1,22	1,21	1,27	1,31	1,34	1,34	1,37	1,38	1,53

Fonte: Eurostat, Research and development