

Indagine conoscitiva sui Sistemi tributari delle regioni e degli enti territoriali nella prospettiva dell'attuazione del federalismo fiscale e dell'autonomia differenziata

**Audizione del Presidente della
Commissione tecnica per i fabbisogni standard**

Commissione Finanze della Camera dei deputati.

22 ottobre 2019

Appendice 1: Tabelle

Tabella 1 Impatto del FSC rispetto alle risorse storiche

Comuni aggregati per Fasce di popolazione	Risorse storiche di riferimento al netto di tagli, rettifiche e comprensive di rimborso IMU-TASI (euro per abitante)	Variazione rispetto alle risorse storiche Target perequativo al 50%, transizione al 45% con fabbisogni e capacità fiscali 2019 (euro per abitante)			Variazione rispetto alle risorse storiche Target perequativo al 50%, transizione al 100% con fabbisogni e capacità fiscali 2019 (euro per abitante)			Variazione rispetto alle risorse storiche Target perequativo al 100%, transizione al 100% con fabbisogni e capacità fiscali 2019 (euro per abitante)		
		95% Conf.	Media pesata per la popolazione	95% Conf.	95% Conf.	Media pesata per la popolazione	95% Conf.	95% Conf.	Media pesata per la popolazione	95% Conf.
Meno di 500	617	-35	-31	-27	-80	-71	-62	-159	-142	-124
500 - 999	461	-20	-18	-16	-47	-42	-38	-94	-85	-75
1.000 - 1.999	386	-11	-10	-9	-27	-24	-21	-53	-47	-41
2.000 - 2.999	351	-11	-10	-8	-26	-23	-20	-51	-45	-40
3.000 - 4.999	326	-8	-7	-5	-19	-16	-13	-37	-32	-27
5.000 - 9.999	276	3	4	5	5	8	10	10	15	20
10.000 - 19.999	279	5	6	7	9	11	14	18	23	27
20.000 - 59.999	300	2	3	5	3	6	9	7	13	19
60.000 - 99.999	347	-7	-3	1	-17	-8	1	-35	-17	1
100.000 - 249.999	392	-7	-2	2	-16	-6	3	-32	-13	7
250.000 - 499.999	484	-14	-6	2	-33	-15	3	-66	-30	5
Oltre 500.000	465	-15	3	22	-35	6	48	-70	13	96

Fonte: SOSE

Tabella 2 Impatto del FSC rispetto alle risorse storiche

Comuni aggregati per Regione	Risorse storiche di riferimento al netto di tagli, rettifiche e comprensive di rimborso IMU-TASI (euro per abitante)	Variazione rispetto alle risorse storiche Target perequativo al 50%, transizione al 45% con fabbisogni e capacità fiscali 2019 (euro per abitante)			Variazione rispetto alle risorse storiche Target perequativo al 50%, transizione al 100% con fabbisogni e capacità fiscali 2019 (euro per abitante)			Variazione rispetto alle risorse storiche Target perequativo al 100%, transizione al 100% con fabbisogni e capacità fiscali 2019 (euro per abitante)		
	Media pesata per la popolazione	95% Conf.	Media pesata per la popolazione	95% Conf.	95% Conf.	Media pesata per la popolazione	95% Conf.	95% Conf.	Media pesata per la popolazione	95% Conf.
Piemonte	371	-6	-4	-1	-16	-10	-5	-32	-21	-9
Lombardia	319	-3	-1	1	-10	-5	0	-19	-9	1
Veneto	329	-3	-2	0	-8	-5	-2	-15	-10	-4
Liguria	469	-21	-15	-9	-47	-35	-22	-95	-69	-44
Emilia-Romagna	402	-4	-2	0	-11	-6	-2	-21	-13	-4
Toscana	378	-8	-4	0	-19	-10	-2	-38	-21	-3
Umbria	336	-7	-2	3	-17	-6	5	-33	-12	9
Marche	307	8	10	11	18	21	24	35	42	49
Lazio	342	8	14	20	18	31	44	36	62	88
Abruzzo	316	2	4	5	4	7	11	8	15	22
Molise	328	5	7	9	10	15	19	20	29	38
Campania	329	-17	-7	3	-37	-14	8	-73	-29	15
Puglia	290	5	9	13	11	20	29	23	41	59
Basilicata	319	-3	1	5	-6	3	11	-13	5	23
Calabria	300	-2	3	7	-4	6	15	-8	11	30

Fonte SOSE

Tabella 3 Scostamento fabbisogni-risorse: target perequativo 50%, transizione 45%, fabbisogni e capacità fiscali 2019

Comuni aggregati per Fasce di popolazione	Somma di Fabbisogno standard euro per abitnate (A)	Capacità fiscale euro per abitnate (B)	Dotazione netta del fondo di solidarietà comunale euro per abitnate (C)	Fabbisogno non perequato in % del fabbisogno (A - B - C)/A*100
Meno di 500	920	639	128	16,6
500 - 999	713	505	102	14,9
1.000 - 1.999	631	443	94	14,8
2.000 - 2.999	584	421	89	12,6
3.000 - 4.999	572	429	70	12,7
5.000 - 9.999	566	438	34	16,6
10.000 - 19.999	584	439	42	17,6
20.000 - 59.999	603	455	49	16,4
60.000 - 99.999	668	481	83	15,6
100.000 - 249.999	762	554	86	16,1
250.000 - 499.999	869	674	60	15,5
Oltre 500.000	957	705	52	20,9
Media				15,9
Deviazione std.				2,2

Fonte: SOSE

Tabella 4 Scostamento fabbisogni-risorse: target perequativo 50%, transizione 100%, fabbisogni e capacità fiscali 2019

Comuni aggregati per Fasce di popolazione	Somma di Fabbisogno standard euro per abitnate (A)	Capacità fiscale euro per abitnate (B)	Dotazione netta del fondo di solidarietà comunale euro per abitnate (C)	Fabbisogno non perequato in % del fabbisogno (A - B - C)/A*100
Meno di 500	920	639	88	21,0
500 - 999	713	505	78	18,3
1.000 - 1.999	631	443	80	17,0
2.000 - 2.999	584	421	76	14,8
3.000 - 4.999	572	429	61	14,4
5.000 - 9.999	566	438	38	16,0
10.000 - 19.999	584	439	48	16,6
20.000 - 59.999	603	455	52	15,9
60.000 - 99.999	668	481	78	16,3
100.000 - 249.999	762	554	82	16,6
250.000 - 499.999	869	674	51	16,6
Oltre 500.000	957	705	55	20,6
Media				17,0
Deviazione std.				2,0

Fonte: SOSE

Tabella 5 Scostamento fabbisogni-risorse: target perequativo 100%, transizione 100%, fabbisogni e capacità fiscali 2019

Comuni aggregati per Fasce di popolazione	Somma di Fabbisogno standard euro per abitnate (A)	Capacità fiscale euro per abitnate (B)	Dotazione netta del fondo di solidarietà comunale euro per abitnate (C)	Fabbisogno non perequato in % del fabbisogno (A - B - C)/A*100
Meno di 500	920	639	17	28,7
500 - 999	713	505	36	24,2
1.000 - 1.999	631	443	57	20,7
2.000 - 2.999	584	421	53	18,7
3.000 - 4.999	572	429	45	17,2
5.000 - 9.999	566	438	46	14,7
10.000 - 19.999	584	439	59	14,7
20.000 - 59.999	603	455	58	14,9
60.000 - 99.999	668	481	69	17,6
100.000 - 249.999	762	554	76	17,4
250.000 - 499.999	869	674	36	18,3
Oltre 500.000	957	705	62	19,9
Media				18,9
Deviazione std.				4,1

Fonte: SOSE

Tabella 6 Scostamento fabbisogni-risorse: target perequativo 50%, transizione 45%, fabbisogni e capacità fiscali 2019

Comuni aggregati per Regione	Somma di Fabbisogno standard euro per abitante (A)	Capacità fiscale euro per abitante (B)	Dotazione netta del fondo di solidarietà comunale euro per abitante (C)	Fabbisogno non perequato in % del fabbisogno (A - B - C)/A*100
Piemonte	649	511	56	13
Lombardia	637	512	28	15
Veneto	614	494	37	13
Liguria	751	713	-35	10
Emilia-Romagna	739	579	55	14
Toscana	746	591	40	15
Umbria	687	478	91	17
Marche	661	439	71	23
Lazio	810	599	19	24
Abruzzo	649	460	60	20
Molise	585	358	105	21
Campania	609	373	141	16
Puglia	587	388	73	21
Basilicata	613	314	162	22
Calabria	551	293	141	21
Media				18
Deviazione std.				4

Fonte: SOSE

Tabella 7 Scostamento fabbisogni-risorse: target perequativo 50%, transizione 100%, fabbisogni e capacità fiscali 2019

Comuni aggregati per Regione	Somma di Fabbisogno standard euro per abitante (A)	Capacità fiscale euro per abitante (B)	Dotazione netta del fondo di solidarietà comunale euro per abitante (C)	Fabbisogno non perequato in % del fabbisogno (A - B - C)/A*100
Piemonte	649	511	49	14
Lombardia	637	512	25	16
Veneto	614	494	34	14
Liguria	751	713	-55	12
Emilia-Romagna	739	579	51	15
Toscana	746	591	34	16
Umbria	687	478	87	18
Marche	661	439	82	21
Lazio	810	599	36	22
Abruzzo	649	460	63	19
Molise	585	358	113	19
Campania	609	373	133	17
Puglia	587	388	84	20
Basilicata	613	314	163	22
Calabria	551	293	144	21
Media				18
Deviazione std.				3

Fonte: SOSE

Tabella 8 Scostamento fabbisogni-risorse: target perequativo 100%, transizione 100%, fabbisogni e capacità fiscali 2019

Comuni aggregati per Regione	Somma di Fabbisogno standard euro per abitante (A)	Capacità fiscale euro per abitante (B)	Dotazione netta del fondo di solidarietà comunale euro per abitante (C)	Fabbisogno non perequato in % del fabbisogno (A - B - C)/A*100
Piemonte	649	511	39	15
Lombardia	637	512	20	16
Veneto	614	494	29	15
Liguria	751	713	-90	17
Emilia-Romagna	739	579	45	16
Toscana	746	591	23	18
Umbria	687	478	81	19
Marche	661	439	103	18
Lazio	810	599	67	18
Abruzzo	649	460	71	18
Molise	585	358	128	17
Campania	609	373	119	19
Puglia	587	388	104	16
Basilicata	613	314	166	22
Calabria	551	293	149	20
Media				18
Deviazione std.				2

Fonte: SOSE

Tabella 9 La Capacità Fiscale: evoluzione negli anni e principali modifiche normative e metodologiche.

	2015	2016	2017	2018	2019
IMU	11.297	11.158	11.158	10.162	10.183
TASI	3.294	1.800	1.800	1.787	1.789
Addizionale Comunale IRPEF	2.541	2.547	2.547	2.588	2.609
Tax gap	182	181	356	318	318
Rifiuti	7.606	8.722	7.107	6.305	6.574
Cap. Fisc. Residuale	5.674	5.661	5.661	4.058	4.060
Capacità Fiscale Totale	30.593	30.069	28.629	25.218	25.534

Fonte: Dipartimento delle finanze

Tabella 10: Spesa storica delle regioni a statuto ordinario oggetto di standardizzazione (valori in euro 2015)

<i>Funzioni</i>	<i>Spesa finanziata da regione (pro-capite)</i>
<i>Affari generali</i>	4.501.526.133 (87,28)
<i>Istruzione, orientamento e formazione professionale</i>	1.609.137.217 (31,20)
<i>Trasporto pubblico locale</i>	983.200.794 (19,06)
<i>Settore sociale (comprensivo di infanzia e asili nido)</i>	674.615.909 (13,08)
<i>Natura, opere e viabilità</i>	734.942.063 (14,25)
<i>Sostegno alle attività economiche</i>	493.047.987 (9,56)
<i>Altre funzioni residuali regioni</i>	2.671.688.852 (51,80)
TOTALE FUNZIONI	11.668.158.955 (226,23)

Fonte: elaborazioni SOSE

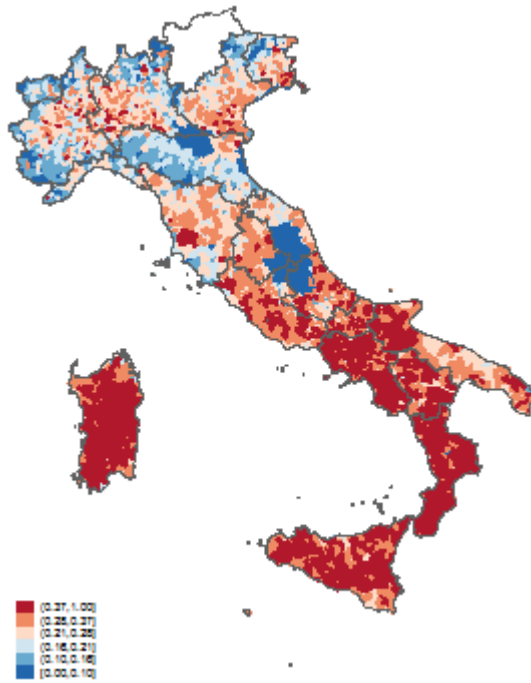
Tabella 11: Dettaglio relativo ai servizi residuali – Euro (2015)

Macroaree di intervento	Spesa corrente al netto degli oneri straordinari della gestione corrente (pro-capite)
A) Altre funzioni Residuali di cui:	2.671.688.852,18
	(51,8)
- Spese non attribuite	988.887.722,75
	(19,17)
- Lavoro	425.575.276,20
	(8,25)
- Organizzazione della cultura e relative strutture	300.203.023,42
	(5,82)
- Interventi non ripartibili a favore della finanza locale e Previdenza sociale	292.123.255,69
	(5,66)
- Acquedotti, fognature e altre opere igieniche	191.509.535,14
	(3,71)
- Edilizia abitativa	158.364.548,42
	(3,07)
- Sport e tempo libero	149.375.777,80
	(2,9)
- Industria e fonti di energia	67.644.205,03
	(1,31)
- Sviluppo dell'economia montana	47.052.832,92
	(0,91)
- Ricerca scientifica	26.128.761,94
	(0,51)
- Urbanistica	13.663.979,85
	(0,26)
- Polizia Amministrativa e Servizi Antincendi	6.088.039,63
	(0,12)
- Acque minerali, termali, cave, torbiere ed altre attività estrattive	5.071.893,39
	(0,1)

Fonte: elaborazioni SOSE

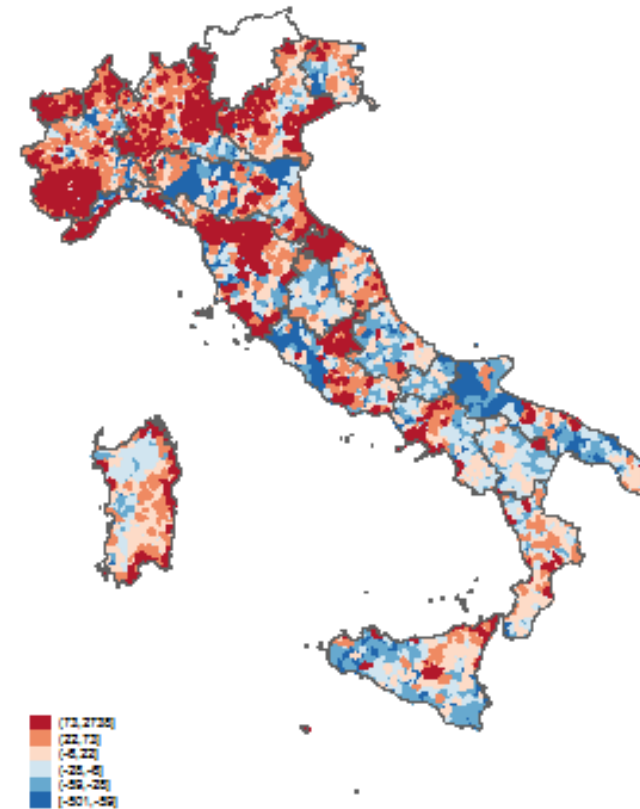
Appendice 2: Figure

Figura 1: Propensione al *Tax Gap* IMU e TASI dei Comuni italiani (escluso Trentino Alto Adige) per l'anno 2017



Fonte: Dipartimento delle finanze

Figura 2: Scostamento tra il gettito IMU (escluse abitazioni principali) pro capite e il gettito IMU (escluse abitazioni principali) riproporzionato ai VSM pro capite nell'anno 2016



Fonte: Dipartimento delle finanze

