

**Attività conoscitiva preliminare all'esame del
Documento di economia e finanza 2020**

Allegato statistico

**Commissioni congiunte
V Commissione "Bilancio, tesoro e programmazione" della Camera dei Deputati
5a Commissione "Bilancio" del Senato della Repubblica
Roma, 28 aprile 2020**

ELENCO DI FIGURE E TAVOLE

Economia internazionale

- Figura 1 [Andamento del Pil nell'Area euro, negli Stati Uniti, in Giappone](#)
Figura 2 [Commercio mondiale in volume, mondo, economie avanzate, emergenti e Area euro](#)
Figura 3 [Tasso di cambio dell'euro](#)
Figura 4 [Prezzo del Brent](#)

Economia italiana: dinamica della domanda e dell'offerta

- Figura 5 [Andamento del Pil in Italia e nei principali paesi UE numeri indice](#)
Figura 6 [Andamento del Pil in Italia e nell'Area euro variazioni tendenziale](#)
Figura 7 [Crescita del Pil in Italia e contributi delle componenti di domanda](#)
Figura 8 [Andamento del valore aggiunto settoriale in Italia](#)

Commercio internazionale

- Tavola 1 [Esportazioni dei paesi Ue](#)
Figura 9 [Esportazioni, importazioni e saldi della bilancia commerciale dell'Italia](#)

Produzione e commercio al dettaglio

- Figura 10 [Indice della produzione industriale e indice della produzione nelle costruzioni](#)
Figura 11 [Indice del valore delle vendite del commercio fisso al dettaglio](#)

Prezzi

- Figura 12 [Indici armonizzati dei prezzi al consumo nell'Area euro](#)
Figura 13 [Inflazione al consumo in Italia - componente di fondo ed energia](#)

Mercato del lavoro

- Figura 14 [Andamento del mercato del lavoro](#)
Figura 15 [Principali indicatori del mercato del lavoro per sesso](#)
Figura 16 [Occupati \(15 anni e più\) per alcune caratteristiche individuali](#)
Figura 17 [Occupati \(15 anni e più\) per alcune caratteristiche della posizione lavorativa](#)
Figura 18 [Pil, ore lavorate, occupati e unità di lavoro a tempo pieno](#)
Figura 19 [Tassi di posti vacanti per settore di attività economica nel totale imprese con dipendenti](#)
Figura 20 [Retribuzioni lorde per ULA nelle imprese con dipendenti nell'industria e nei servizi](#)

Climi di fiducia

- Figura 21 [Clima di fiducia nell'Area euro - Economic Sentiment Indicator](#)
Figura 22 [Clima di fiducia delle imprese](#)
Figura 23 [Clima di fiducia dei consumatori](#)

Finanza pubblica

- Tavola 2 [Conto economico consolidato delle amministrazioni pubbliche e rapporti caratteristici](#)

Approfondimenti

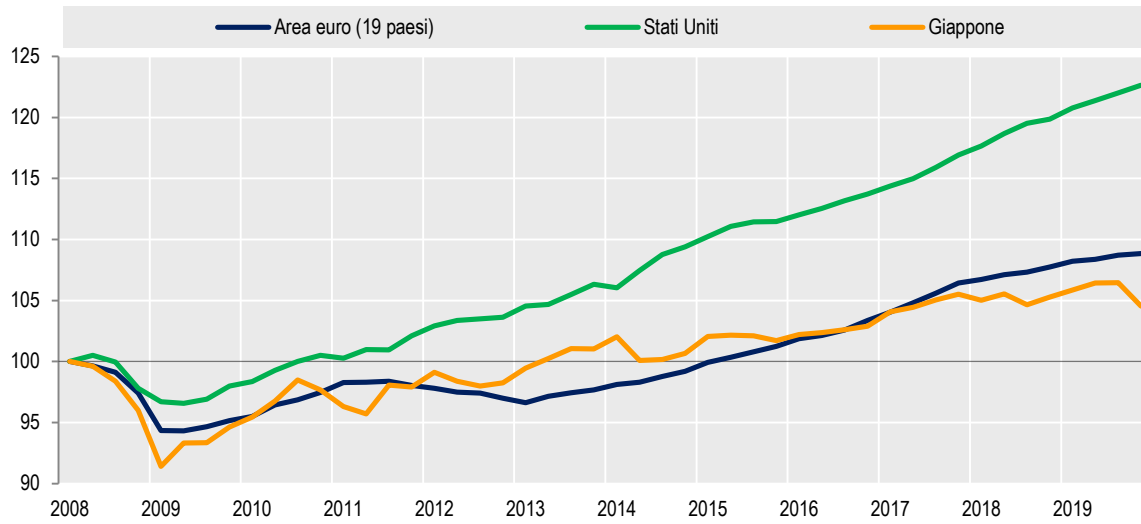
- Prospetto 1 [Caratteristiche del comportamento all'Export dei settori attivi e sospesi](#)
Tavola 3 [Caratteristiche del comportamento all'export dei settori attivi e sospesi per classe di attività](#)
Tavola 4 [Occupate donne per numero di figli, classe di rischio integrato del settore di attività](#)
Tavola 5 [Occupate donne con figli di 0-5 anni e di 0-14 anni per settore di attività economica e classe di rischio](#)

PER SAPERNE DI PIÙ

www.istat.it/it/congiuntura
dati.istat.it
www.istat.it

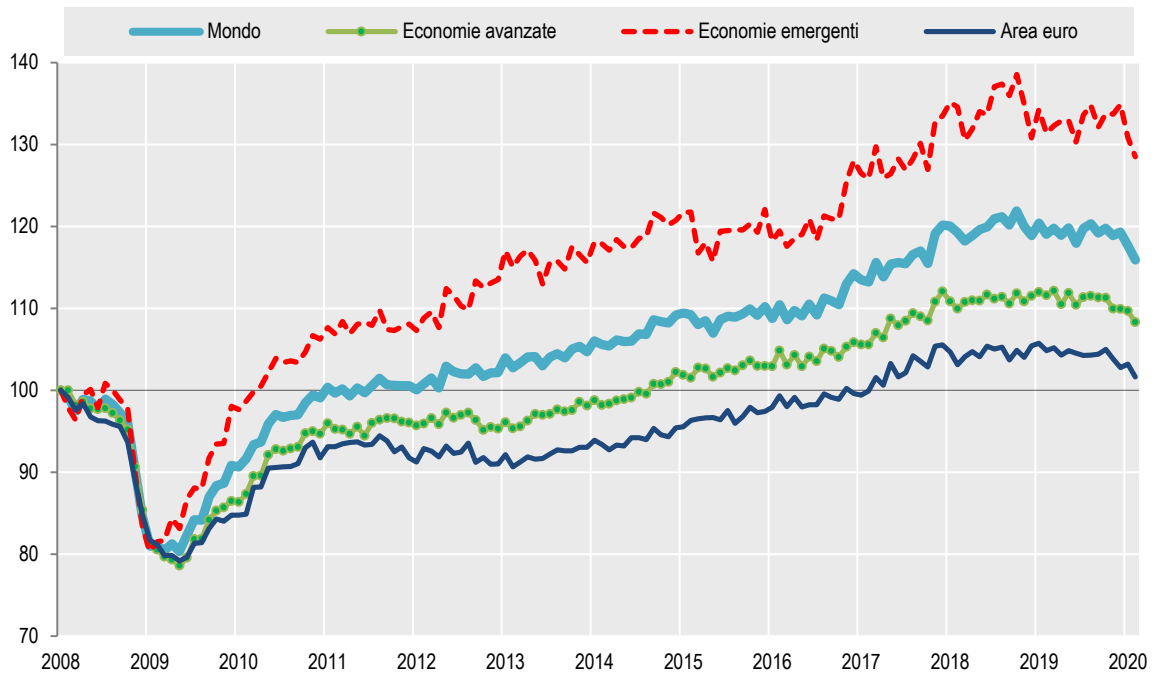
- La congiuntura italiana a distanza di un click
→ Il datawarehouse dell'informazione statistica
→ Tutta la produzione statistica dell'Istituto: dati, analisi, metodologie
-

Figura 1 - Andamento del Pil nell'Area euro, negli Stati Uniti, in Giappone - T1:2008-T4:2019
(numeri indice, base T1:2008=100)



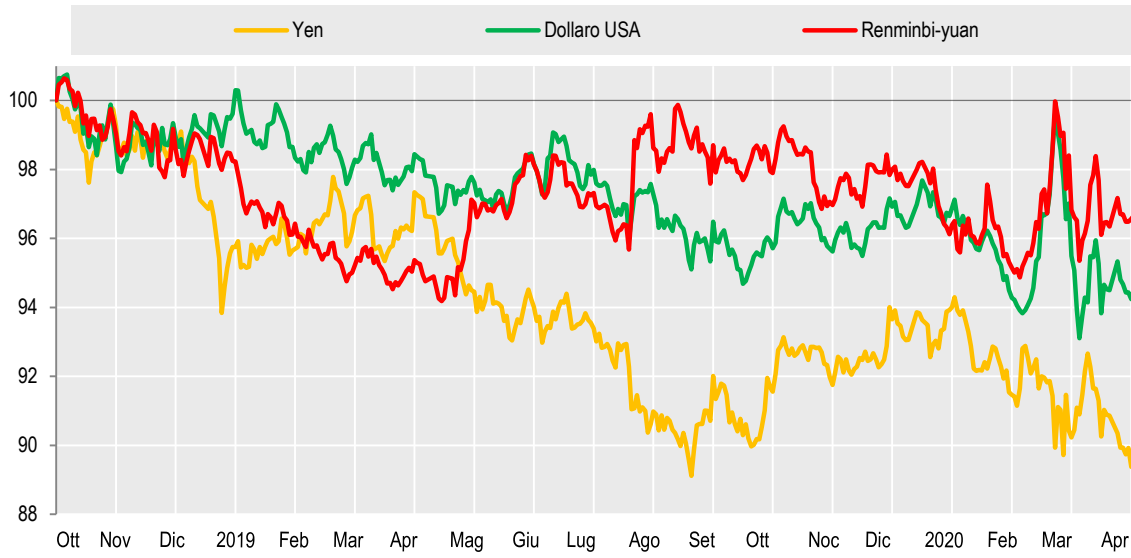
Fonte: Ocse, Quarterly National Accounts

Figura 2 - Commercio mondiale in volume: mondo, economie avanzate, emergenti e Area euro - Gennaio 2008-Febbraio 2020 (indici destagionalizzati, base gennaio 2008=100)



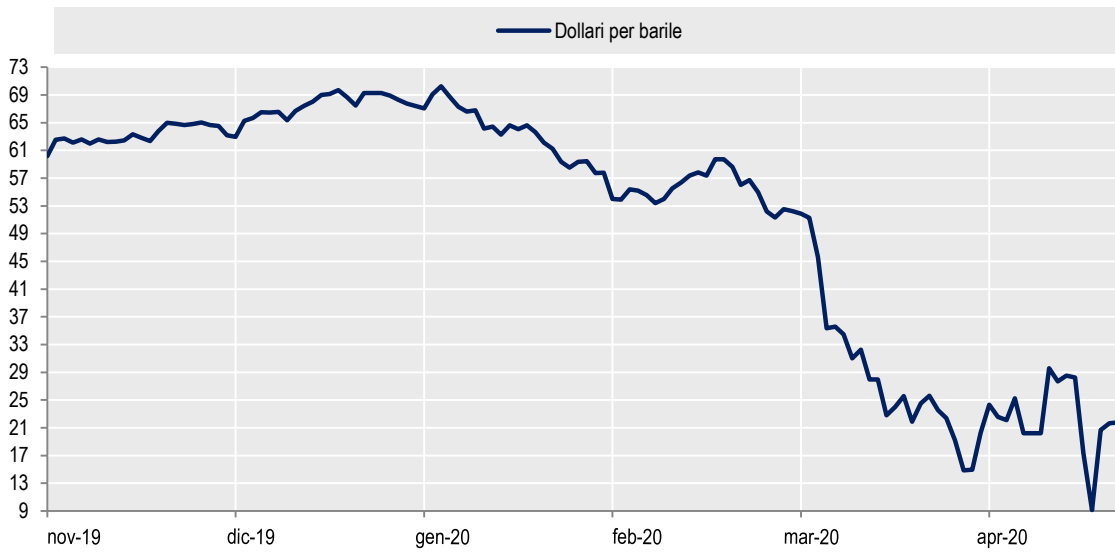
Fonte: CPB, World trade monitor

Figura 3 - Tasso di cambio dell'euro - 10 ottobre 2018-24 aprile 2020
(numeri indice base 10 ottobre 2018=100)



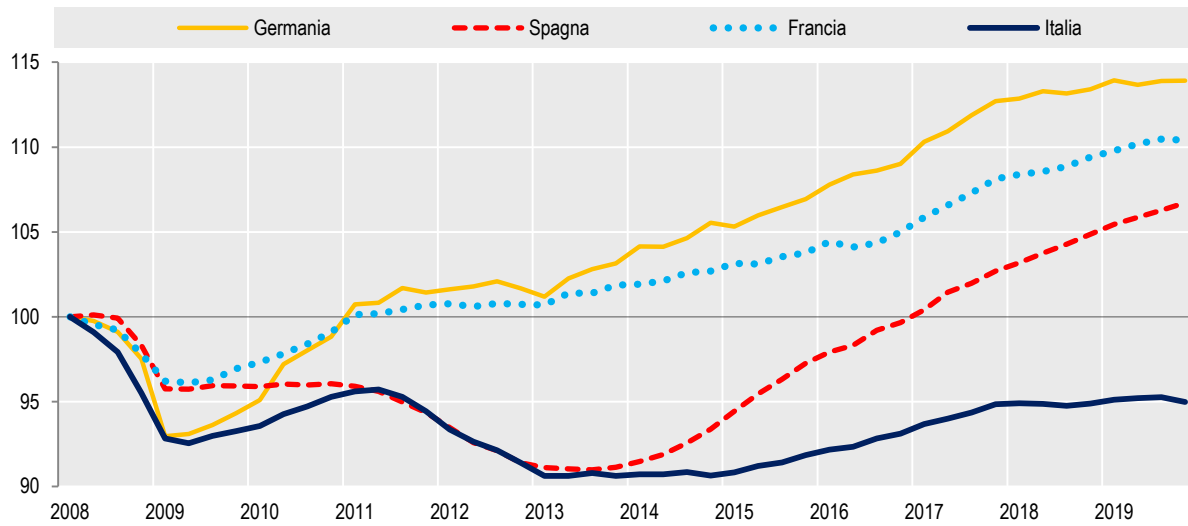
Fonte: Eurostat; IHS

Figura 4 - Prezzo del Brent - 1 novembre 2019-24 aprile 2020
(dollari per barile; quotazioni giornaliere)



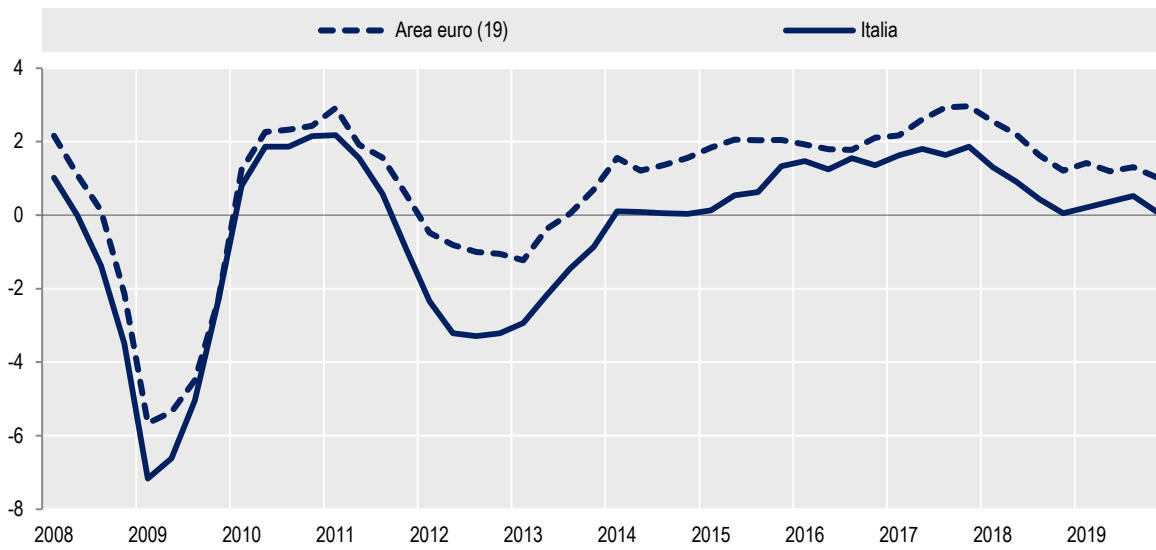
Fonte: Eurostat; IHS

Figura 5 - Andamento del Pil in Italia e nelle maggiori economia dell'Unione - T1:2008-T4:2019
(numeri indice base T1:2008=100)



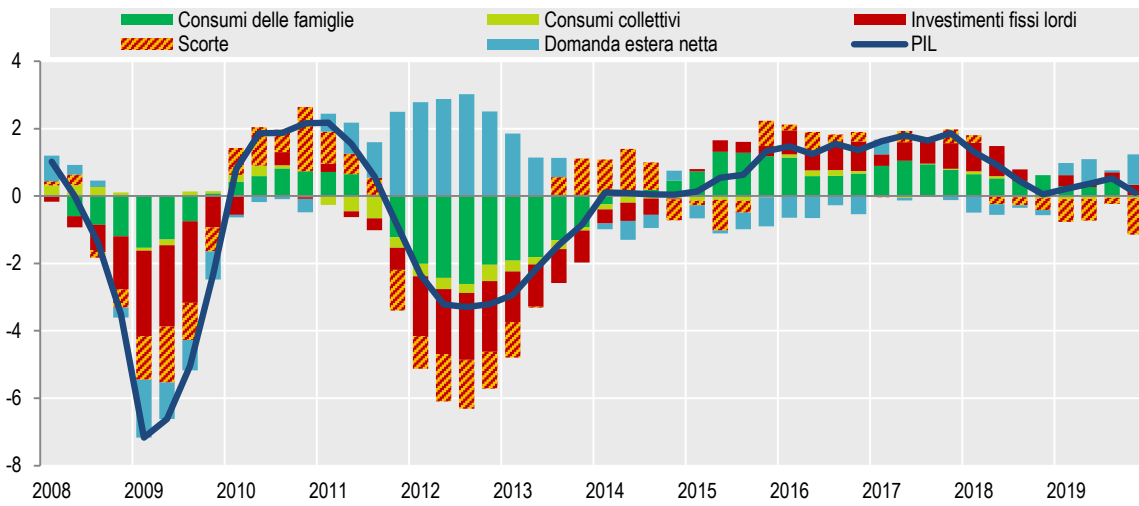
Fonte: Eurostat, Quarterly national accounts

Figura 6 - Italia e Area Euro variazioni tendenziali - T1:2008-T4:2018
(valori percentuali)



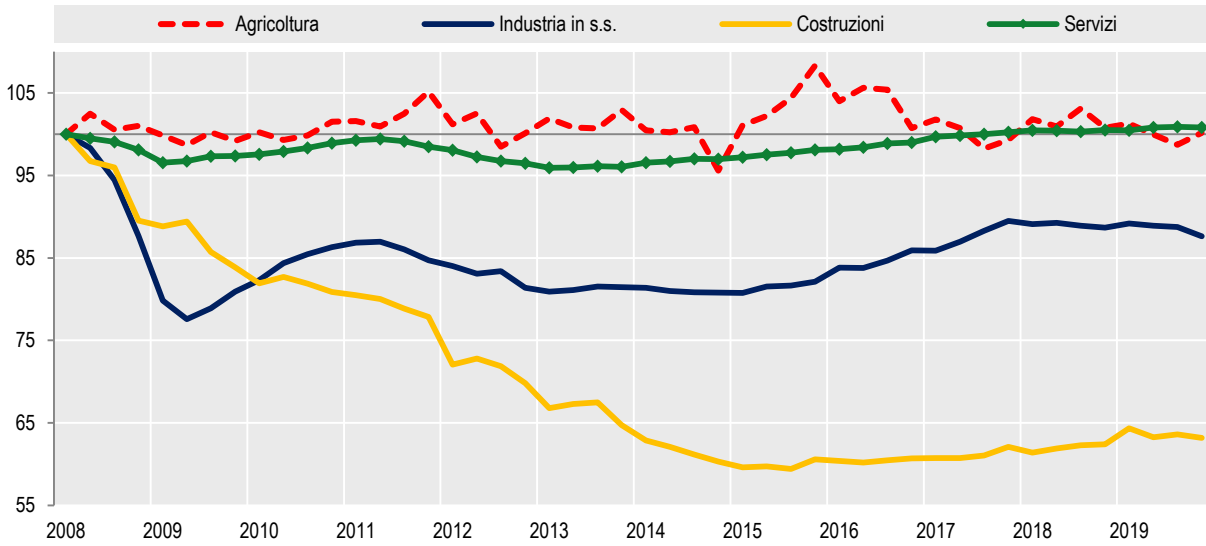
Fonte: Eurostat, Quarterly national accounts

Figura7 - Crescita del Pil in Italia e contributi delle componenti di domanda - T1:2008-T4:2019
(variazioni percentuali tendenziali e valori percentuali)



Fonte: Istat, Conti economici trimestrali

Figura 8 - Andamento del valore aggiunto settoriale in Italia - T1:2008-T4:2019
(valori concatenati, numeri indice base T1:2008=100)



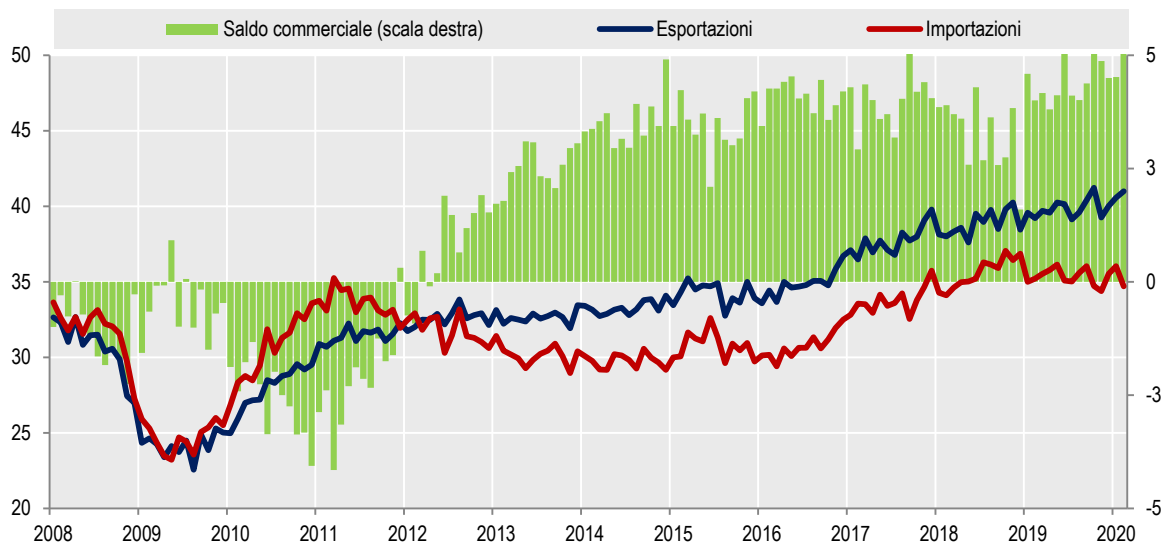
Fonte: Istat, Conti economici trimestrali

Tavola 1 - Esportazioni dei paesi Ue - Gennaio-Dicembre 2019
(miliardi di euro, variazioni percentuali sullo stesso periodo dell'anno precedente)

	Totale		Intra-Ue		Extra-Ue	
	Gennaio-Dicembre 2019	Crescita Gennaio-Dicembre 2018 (%)	Gennaio-Dicembre 2019	Crescita Gennaio-Dicembre 2018 (%)	Gennaio-Dicembre 2018	Crescita Gennaio-Dicembre 2018 (%)
Italia	475,9	2	241,1	1	234,8	4
Austria	159,9	2	108,6	1	51,4	5
Belgio	395,2	0	255,6	-1	139,6	1
Bulgaria	29,5	5	19,1	3	10,4	9
Cipro	3,1	-28	1,2	15	1,8	-43
Croazia	15,5	5	10,3	5	5,2	5
Danimarca	98,9	6	51,6	2	47,3	11
Estonia	14,4	0	9,9	4	4,5	-8
Finlandia	65,4	2	35,7	2	29,7	2
Francia	508,7	3	261,6	2	247,1	5
Germania	1330,1	1	698,3	0	631,8	1
Grecia	33,8	1	17,7	8	16,1	-5
Irlanda	151,6	8	56,4	4	95,1	11
Lettonia	13,8	1	8,6	2	5,2	-1
Lituania	29,6	5	16,3	5	13,3	5
Lussemburgo	14,7	6	11,7	5	3,0	12
Malta	2,7	5	1,4	2	1,2	9
Paesi Bassi	633,5	3	413,4	2	220,1	5
Polonia	235,9	6	173,9	5	61,9	8
Portogallo	59,9	4	42,4	5	17,6	0
Repubblica Ceca	177,3	4	140,6	3	36,7	6
Romania	68,7	2	50,3	2	18,4	0
Slovacchia	80,3	1	64,2	0	16,1	7
Slovenia	40,1	7	28,9	3	11,2	18
Spagna	298,0	2	177,5	2	120,5	1
Svezia	143,3	2	75,1	-1	68,3	5
Ungheria	110,5	4	86,6	4	24,0	3

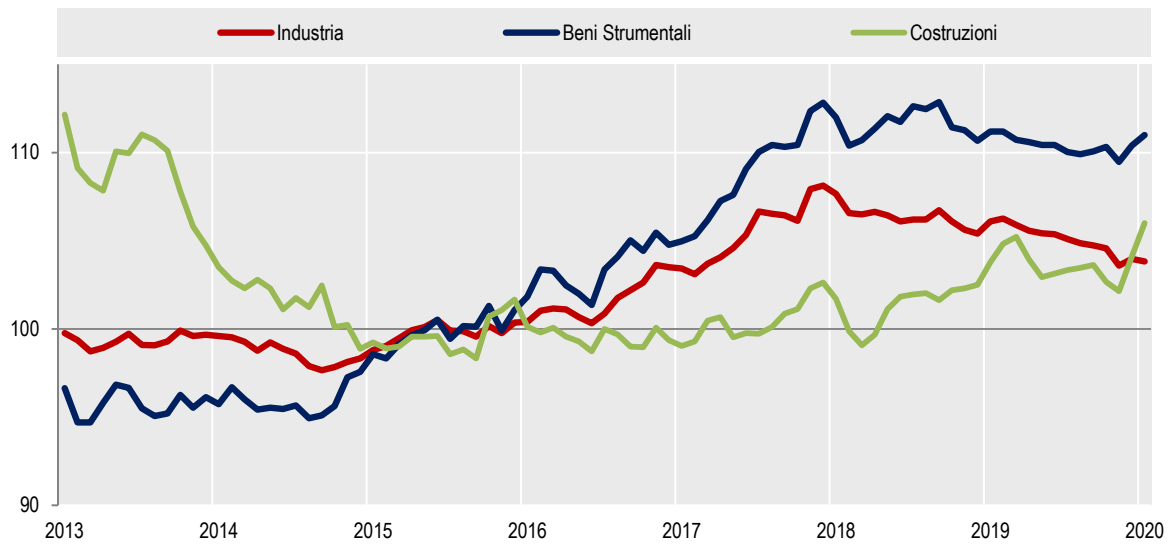
Fonte: Eurostat, International Trade

**Figura 9 - Esportazioni, importazioni e saldi della bilancia commerciale dell'Italia -
Gennaio 2008-Febbraio 2020**
(dati mensili destagionalizzati, miliardi di euro)



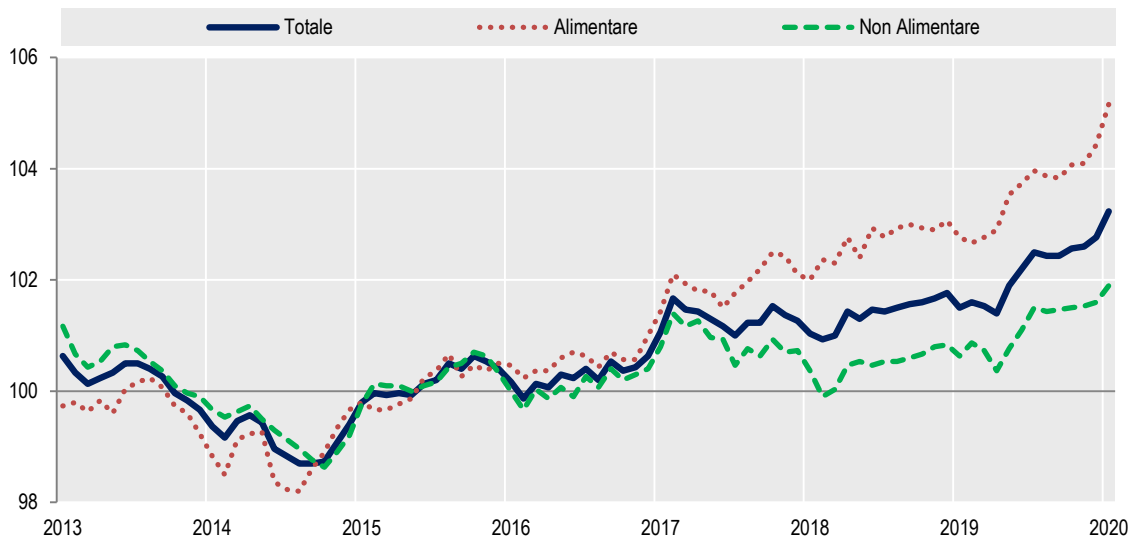
Fonte: Istat, Statistiche sul commercio estero

**Figura 10 - Indice della produzione industriale e indice della produzione nelle costruzioni -
Gennaio 2013-Febbraio 2020**
(indici destagionalizzati, medie mobili a 3 mesi, base 2015=100)



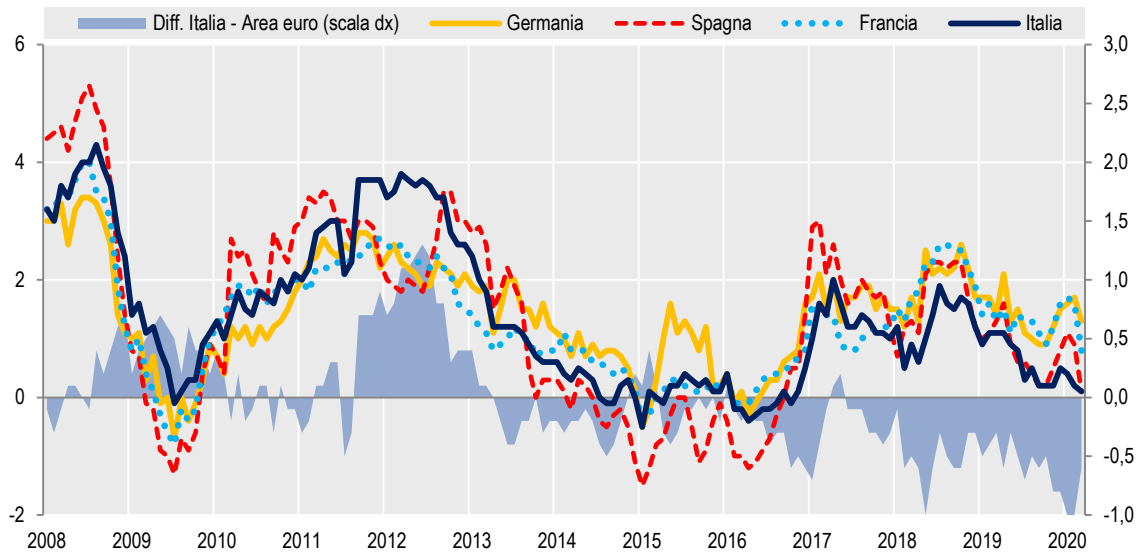
Fonte: Istat, Indagine mensile sulla produzione industriale

**Figura 11 - Indice del valore delle vendite del commercio fisso al dettaglio -
Gennaio 2013-Gennaio 2020**
(indici destagionalizzati, medie mobili a 3 mesi, base 2015=100)



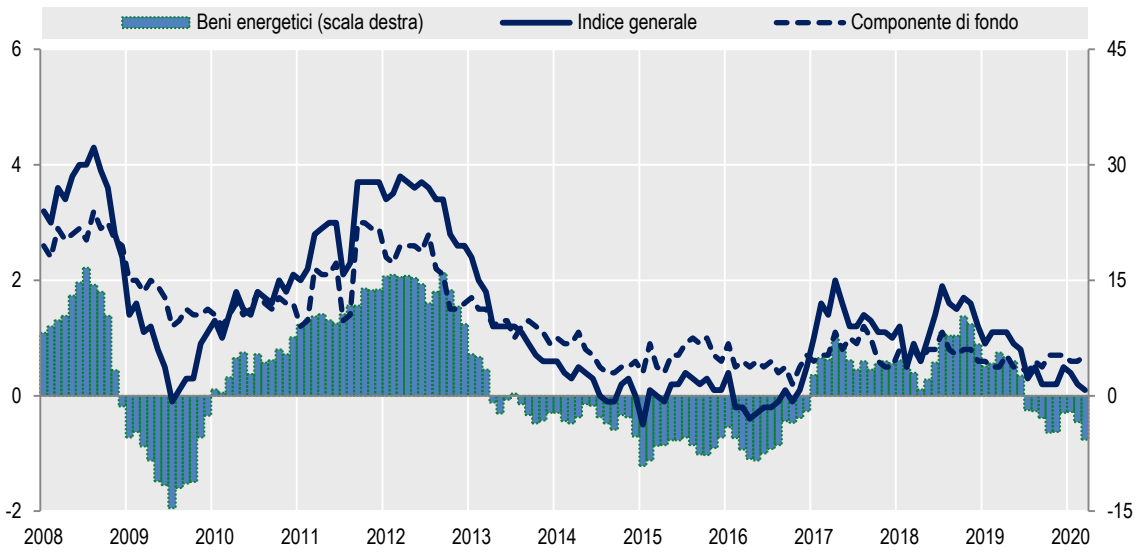
Fonte: Istat, Rilevazione mensile sulle vendite al dettaglio

Figura 12 - Indici armonizzati dei prezzi al consumo nell'Area euro - Gennaio 2008-Marzo 2020
(variazioni percentuali tendenziali e differenze in punti percentuali)



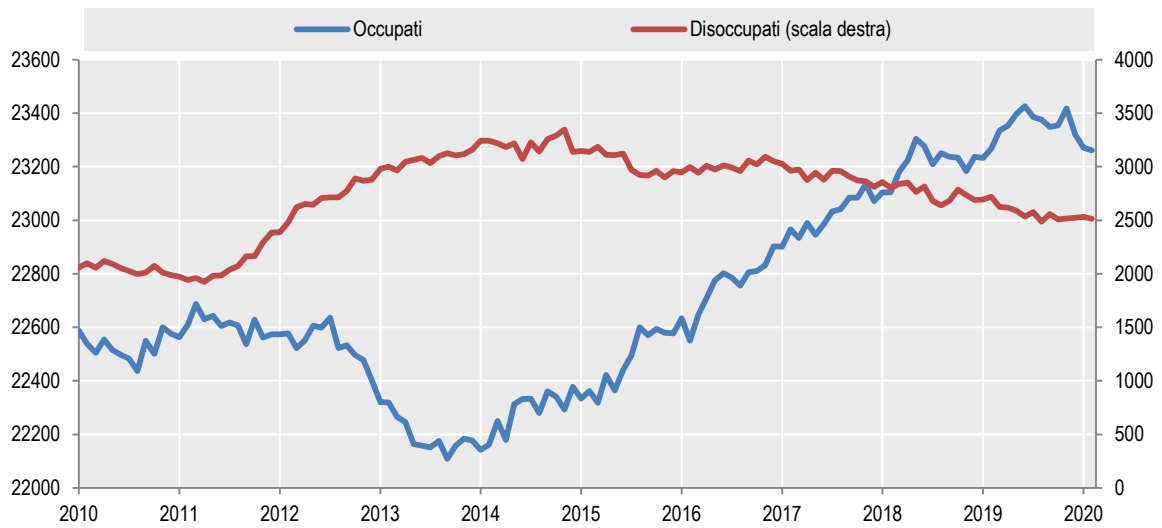
Fonte: Eurostat, Harmonised Indices of Consumer Prices (HICP)

**Figura 13 - Inflazione al consumo in Italia - componente di fondo ed energia -
Gennaio 2008-Marzo 2020**
(dati grezzi, indice IPCA - variazioni percentuali tendenziali)



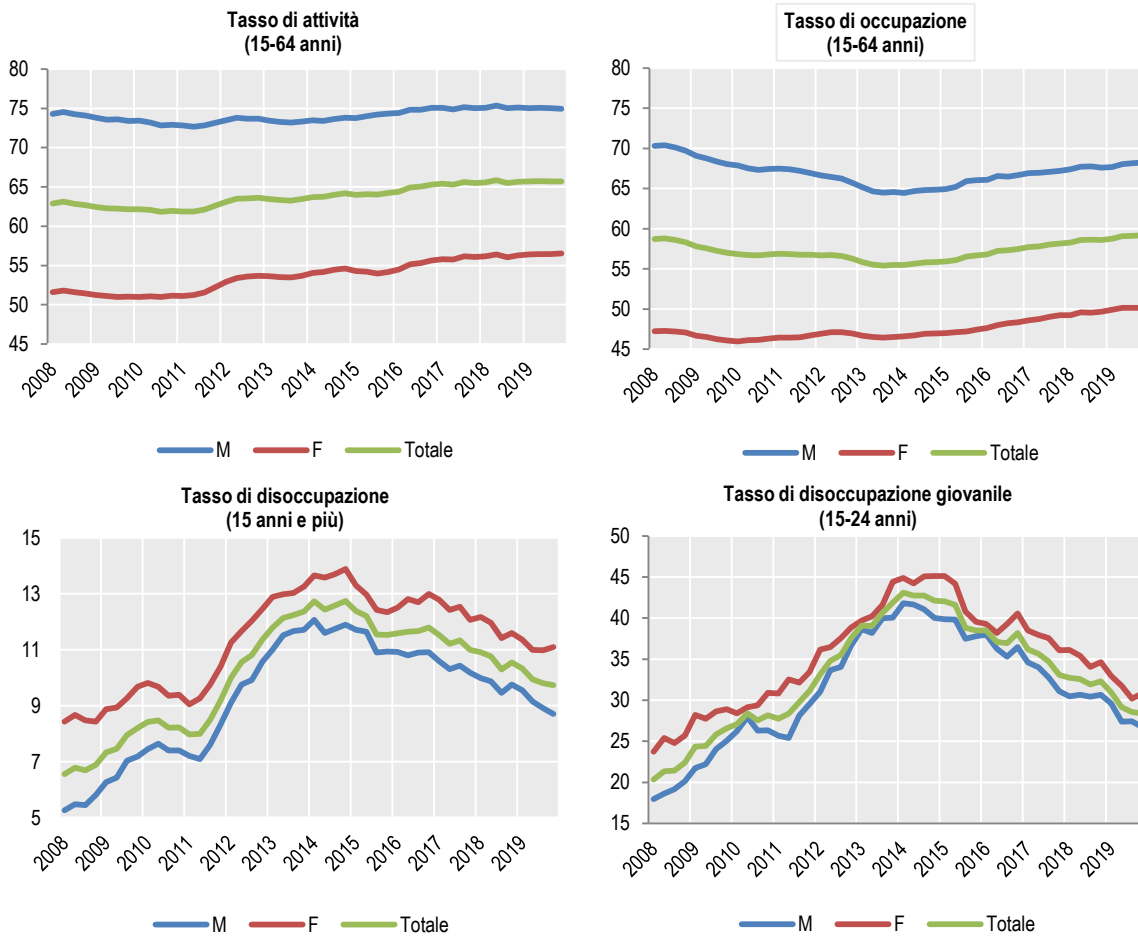
Fonte: Istat, Indagine sui prezzi al consumo

Figura 14 - Andamento del mercato del lavoro - Gennaio 2010-Febbraio 2020
(dati destagionalizzati, occupati e disoccupati in migliaia)



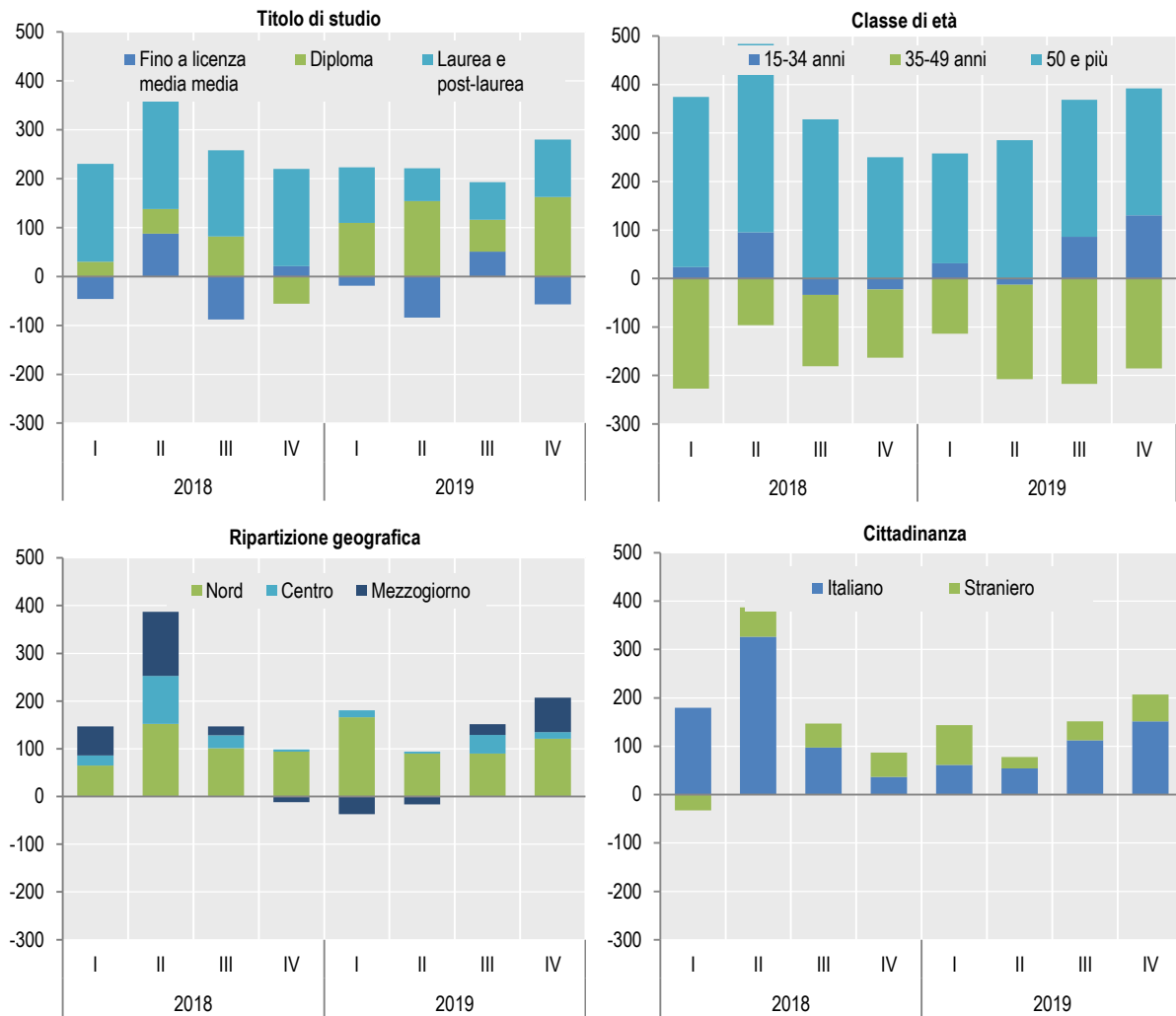
Fonte: Istat, Rilevazione sulle forze di lavoro

Figura 15 - Principali indicatori del mercato del lavoro per sesso - T1:2008-T4:2019
(dati destagionalizzati, valori percentuali)



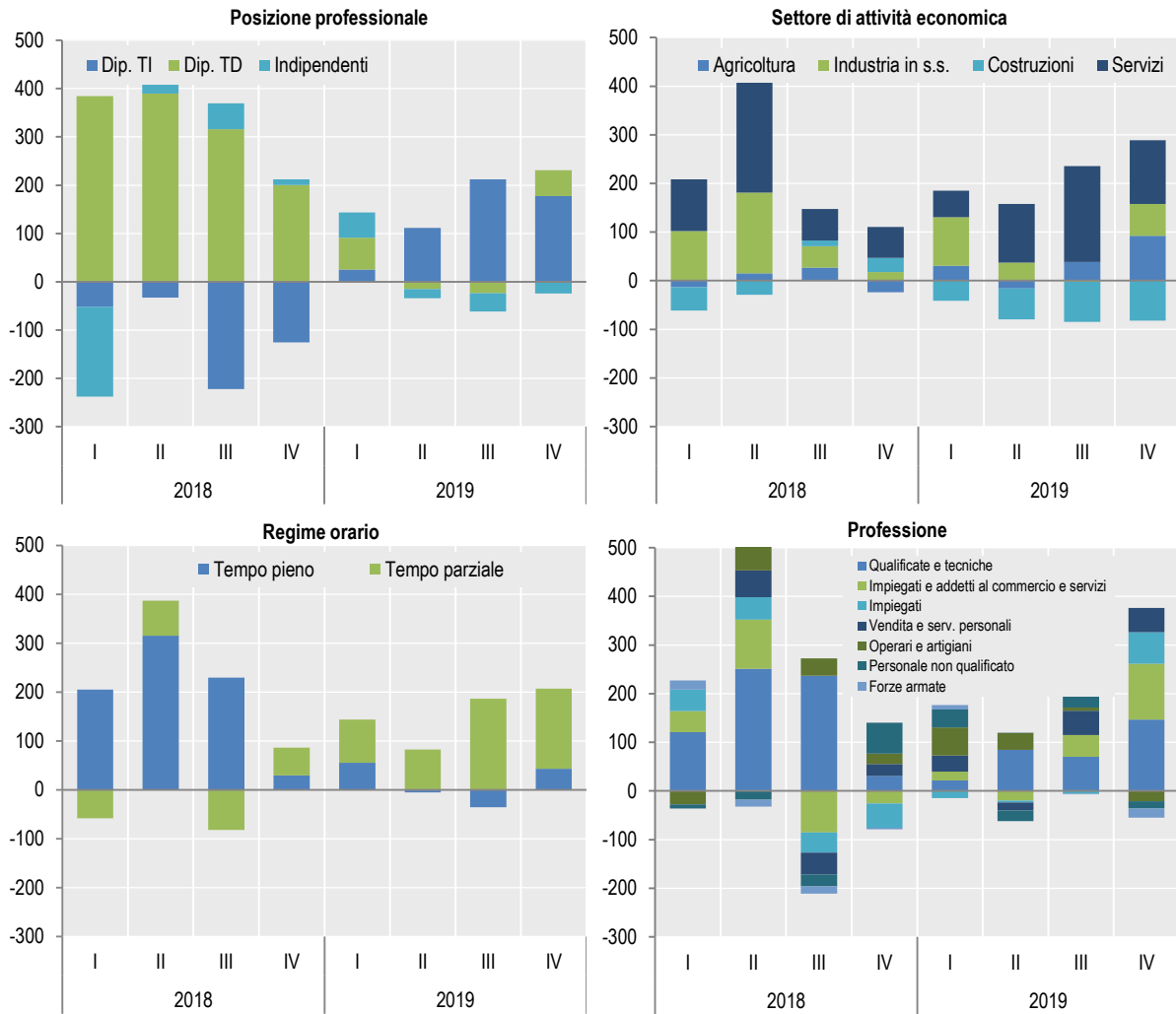
Fonte: Istat, Rilevazione sulle forze di lavoro

Figura 16 - Occupati (15 anni e più) per alcune caratteristiche individuali T1:2018-T4:2019
(Variazioni tendenziali; valori in migliaia)



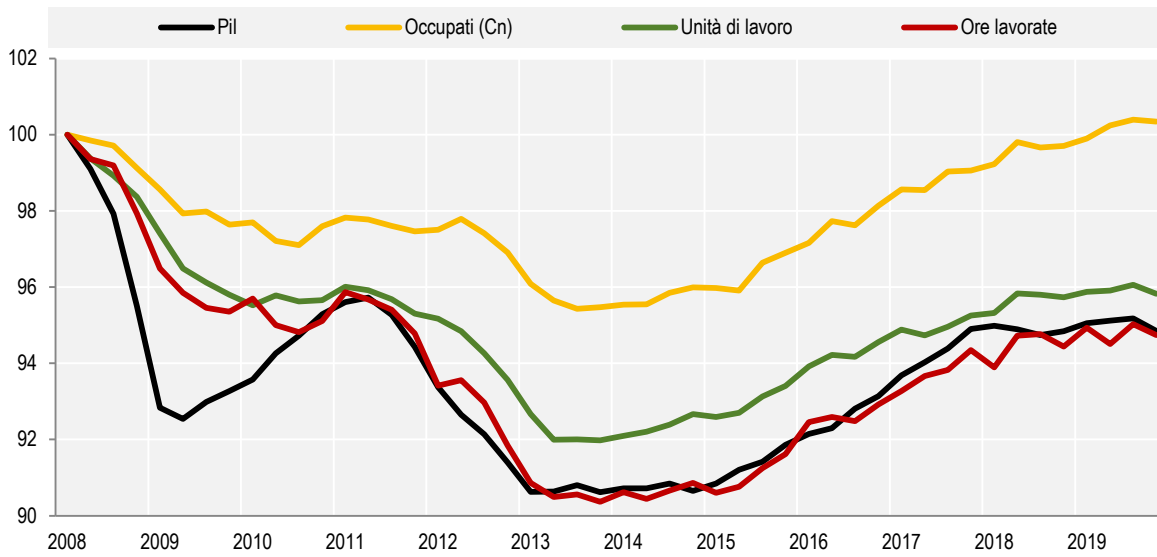
Fonte: Istat, Rilevazione sulle forze di lavoro

Figura 17 - Occupati (15 anni e più) per alcune caratteristiche della posizione lavorativa T1:2018-T4:2019
(variazioni tendenziali; valori in migliaia)



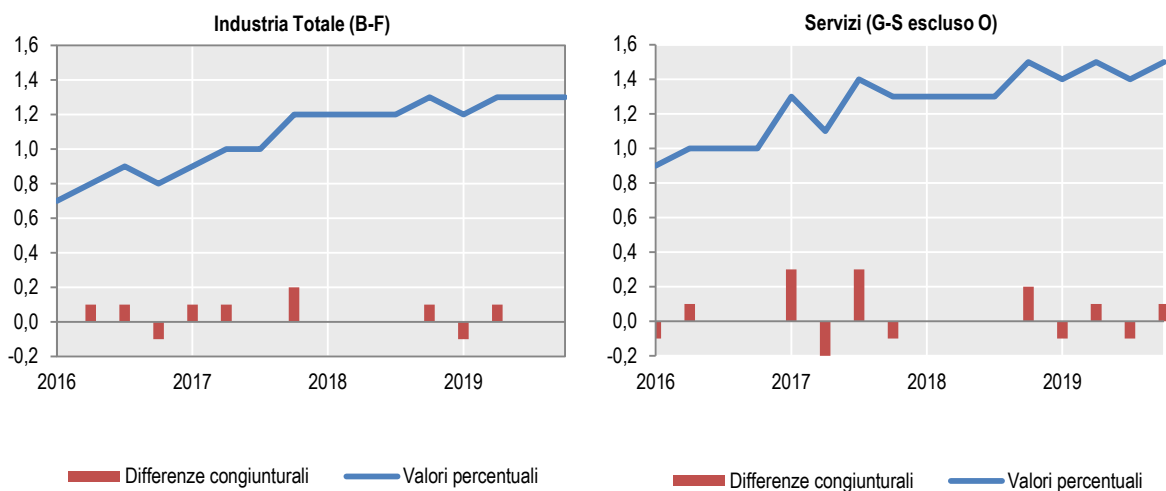
Fonte: Istat, Rilevazione sulle forze di lavoro

Figura 18 - Pil, ore lavorate, occupati e unità di lavoro a tempo pieno - T1:2008-T4:2019
(indici destagionalizzati primo trimestre 2008=100)



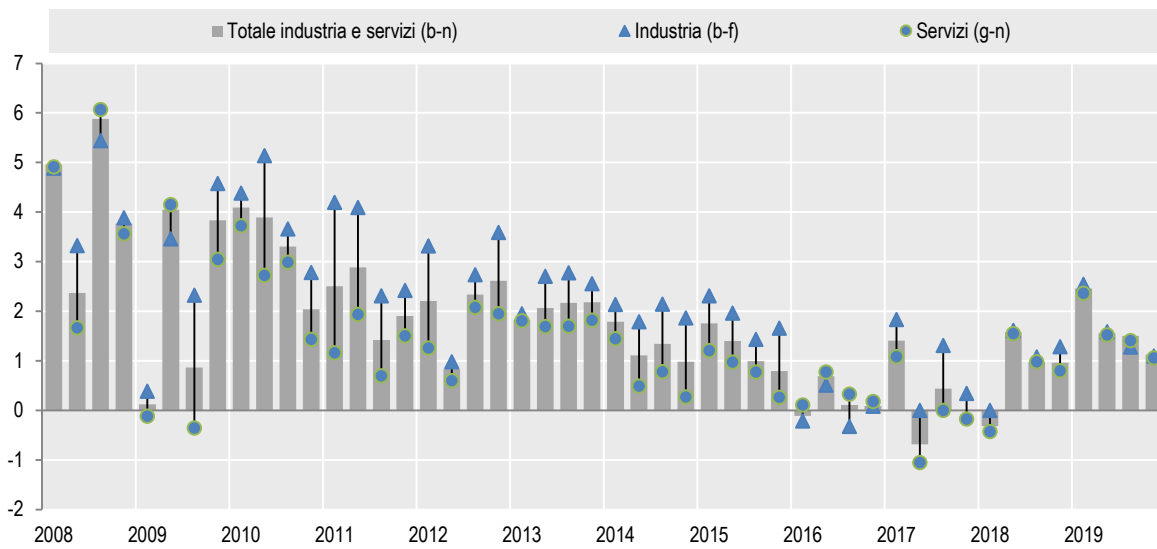
Fonte: Istat, Conti nazionali

Figura 19 - Tassi di posti vacanti per settore di attività economica nel totale imprese con dipendenti - T1:201-T4:2019
(valori percentuali, serie destagionalizzate)



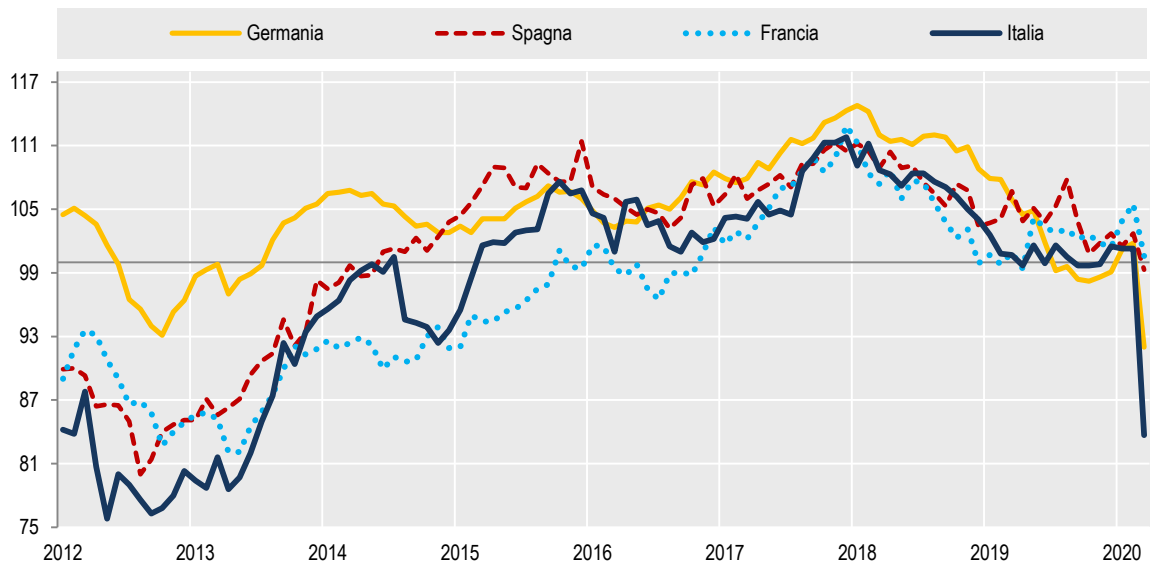
Fonte:

**Figura 20 - Retribuzioni lorde per ULA nelle imprese con dipendenti nell'industria e nei servizi
- T1:2008-T4:2019**
(indici grezzi a base 2015=100, variazioni percentuali tendenziali)



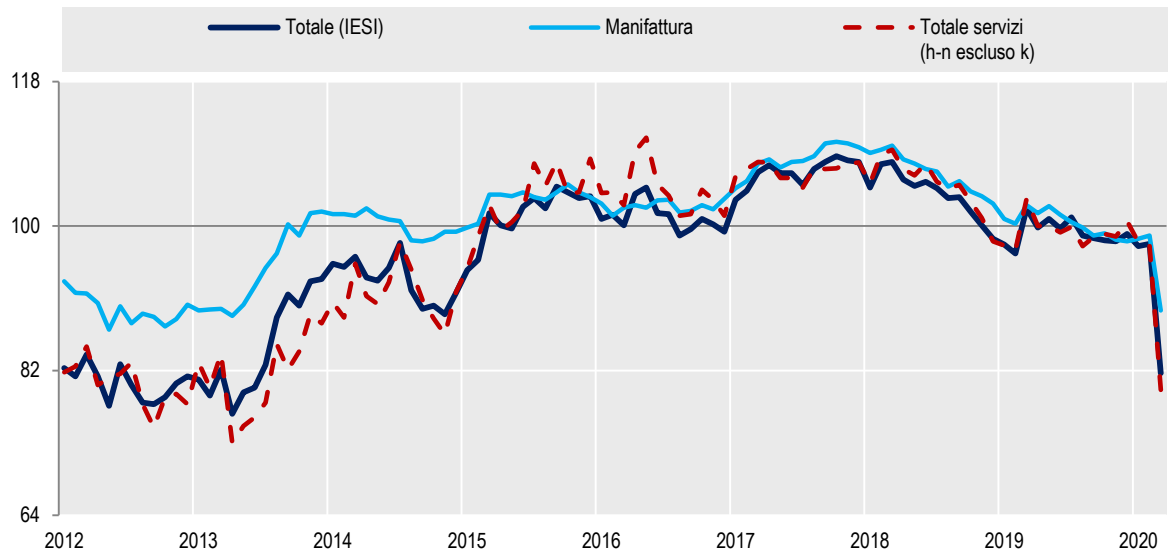
Fonte: Istat, Rilevazioni Grandi Imprese, Oros e Vela

**Figura 21 - Clima di fiducia nell'Area euro - Economic Sentiment Indicator (ESI) -
Gennaio 2011-Marzo 2020**
(indici destagionalizzati)



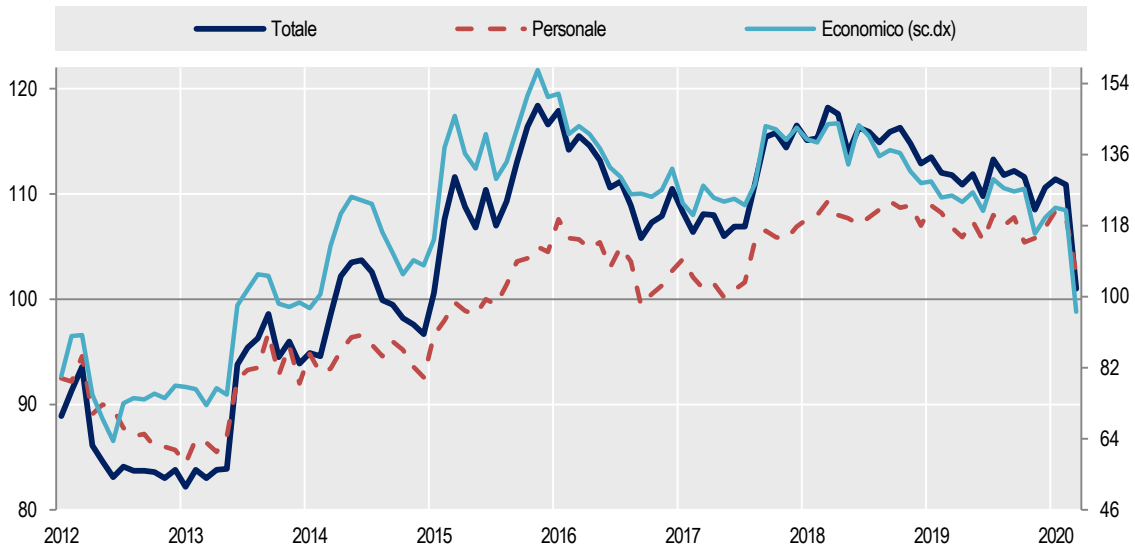
Fonte: Eurostat, Business and consumer surveys

Figura 22 - Clima di fiducia delle imprese - Gennaio 2012-Marzo 2020
(indici destagionalizzati, base 2010=100)



Fonte: Istat, Indagini sul clima di fiducia delle imprese e dei consumatori

Figura 23 - Clima di fiducia dei consumatori (a) - Gennaio 2012-Marzo 2020
(indici destagionalizzati, base 2010=100)



Fonte: Istat, Indagini sul clima di fiducia delle imprese e dei consumatori

(a) Il clima di fiducia personale dei consumatori non è affetto da stagionalità.

**Tavola 2 - Conto economico consolidato delle amministrazioni pubbliche e rapporti caratteristici (a) -
Anni 2014-2018**
(milioni di euro- valori percentuali di pil)

VOCI ECONOMICHE	2015	2016	2017	2018 (b)	2019 (b)
ENTRATE					
Produzione vendibile e per uso proprio	42.091	42.643	42.600	43.894	44.650
Imposte dirette	242.579	247.608	250.309	248.889	257.397
Imposte indirette	246.553	242.534	248.508	254.428	257.910
Contributi sociali netti	219.130	220.627	225.565	234.470	242.087
Altre entrate correnti	30.997	31.034	30.754	32.743	35.482
Totale entrate correnti	781.350	784.446	797.736	814.424	837.526
Imposte in c/capitale	1.214	5.360	2.325	1.573	1.235
Altre entrate in c/capitale	8.115	1.694	4.286	2.466	2.680
Totale entrate in c/capitale	9.329	7.054	6.611	4.039	3.915
Totale entrate	790.679	791.500	804.347	818.463	841.441
USCITE					
Redditi da lavoro dipendente	163.919	166.387	167.221	172.501	173.253
Consumi intermedi	92.794	96.435	98.802	101.211	102.408
Prestazioni sociali in natura acquistate dire	43.948	44.436	45.121	46.087	45.813
Prestazioni sociali in denaro	332.914	336.370	341.404	348.473	361.211
Altre uscite correnti	63.918	66.630	62.002	65.460	66.656
Uscite correnti al netto interessi	697.493	710.258	714.550	733.732	749.341
Interessi passivi	68.093	66.388	65.457	64.621	60.305
Totale uscite correnti	765.586	776.646	780.007	798.353	809.646
Investimenti fissi lordi	40.036	39.276	38.584	38.055	40.665
Contributi agli investimenti	11.182	9.283	10.014	13.868	14.189
Altre uscite in c/capitale	16.123	7.060	18.202	7.031	6.242
Totale uscite in c/capitale	67.341	55.619	66.800	58.954	61.096
Totale uscite	832.927	832.265	846.807	857.307	870.742
SALDI					
Saldo corrente	15.764	7.800	17.729	16.071	27.880
Saldo primario	25.845	25.623	22.997	25.777	31.004
Indebitamento netto	-42.248	-40.765	-42.460	-38.844	-29.301
RAPPORTI CARATTERISTICI					
Indebitamento netto / Pil	-2,6	-2,4	-2,4	-2,2	-1,6
Saldo primario / Pil	1,6	1,5	1,3	1,5	1,7
Pressione fiscale	42,9	42,2	41,8	41,9	42,4
Entrate correnti / Pil	47,2	46,3	45,9	46,1	46,9
Entrate totali / Pil	47,8	46,7	46,3	46,3	47,1
Uscite correnti / Pil	46,2	45,8	44,9	45,2	45,3
Uscite totali al netto interessi / Pil	46,2	45,2	45,0	44,9	45,3
Uscite totali / Pil	50,3	49,1	48,8	48,5	48,7

Fonte: Istat, Conti economici nazionali

(a) Le possibili differenze nelle diverse modalità di calcolo dello stesso "rapporto caratteristico" sono dovute agli arrotondamenti.

(b) Dati provvisori.

**Prospetto 1 - Caratteristiche del comportamento all'Export dei settori attivi e sospesi -
 Anno 2017**

VARIABILI	TIPO	Attive	Sospese	Totale
Imprese	Unità	168.473	222.430	390.903
Propensione all'export	Valori %	26,2	41,3	34,6
Quota di esportazioni	Valori %	33,4	66,6	100,0
Numero di paesi di destinazione delle esportazioni	Unità	10,2	11,4	10,9
Numero di prodotti esportati	Unità	7,1	9,6	8,5
Numero di aree di destinazione delle esportazioni	Unità	2,8	3,2	3,0
Quota di esportazioni in Germania	Valori %	12,4	13,5	13,1
Quota di esportazioni in Spagna	Valori %	5,4	4,7	5,0
Quota di esportazioni in Francia	Valori %	10,5	11,5	11,2
Quota di esportazioni in USA	Valori %	8,2	10,5	9,7
Quota di esportazioni in Cina	Valori %	2,3	3,1	2,8
Quota di esportazioni in UE	Valori %	60,4	57,3	58,4
Quota di esportazioni in altre Europa	Valori %	10,1	9,5	9,7
Quota di prodotti high tech esportati	Valori %	20,7	4,8	10,4
Quota di prodotti medium-high tech esportati	Valori %	31,8	49,2	43,1
Quota di prodotti medium-low tech esportati	Valori %	16,8	24,7	21,9
Quota di prodotti low tech esportati	Valori %	30,8	21,2	24,6

Fonte: Istat, Frame-SBS

Tavola 3 - Caratteristiche del comportamento all'export dei settori attivi e sospesi per classe di attività - Anno 2017
(valori percentuali e assoluti)

ATECO 2	DESCRIZIONE	Propensione all'export (valori percentuali)			Numero medio di paesi (unità)		
		Sospese	Attive	Totale	Sospese	Attive	Totale
6	Estrazione di petrolio greggio e di gas naturale	-	0,5	0,5	-	62,3	62,3
7	Estrazione di minerali metalliferi	0,0	-	0,0	-	-	-
8	Altre attività di estrazione di minerali da cave e miniere	9,1	-	9,1	6,5	-	6,5
9	Attività dei servizi di supporto all'estrazione	-	11,8	11,8	-	11,9	11,9
10	Industrie alimentari	-	16,4	16,4	-	9,3	9,3
11	Industria delle bevande	-	26,0	26,0	-	7,9	7,9
12	Industria del tabacco	74,1	-	74,1	14,0	-	14,0
13	Industrie tessili	35,7	49,5	38,5	9,3	13,3	9,9
14	Confezione di articoli di abbigliamento; confezione di articoli in pelle e pelliccia	41,7	24,5	41,4	6,4	5,1	6,3
15	Fabbricazione di articoli in pelle e simili	50,5	-	50,5	7,0	-	7,0
16	Industria del legno e dei prodotti in legno e sughero (esclusi i mobili); fabbricazione di articoli in paglia e materiali da intreccio	-	12,0	12,0	-	5,1	5,1
17	Fabbricazione di carta e di prodotti di carta	30,5	23,0	24,2	24,1	11,3	14,9
18	Stampa e riproduzione di supporti registrati	-	11,0	11,0	-	2,8	2,8
19	Fabbricazione di coke e prodotti derivanti dalla raffinazione del petrolio	-	26,3	26,3	-	8,6	8,6
20	Fabbricazione di prodotti chimici	33,8	39,6	39,3	16,0	14,2	14,5
21	Fabbricazione di prodotti farmaceutici di base e di preparati farmaceutici	-	70,5	70,5	-	20,2	20,2
22	Fabbricazione di articoli in gomma e materie plastiche	35,5	33,3	34,6	14,8	9,7	12,7
23	Fabbricazione di altri prodotti della lavorazione di minerali non metalliferi	29,1	29,1	29,1	9,4	14,8	9,8
24	Metallurgia	38,3	-	38,3	13,0	-	13,0
25	Fabbricazione di prodotti in metallo (esclusi macchinari e attrezzature)	25,4	37,1	26,3	9,4	15,1	10,1
26	Fabbricazione di computer e prodotti di elettronica e ottica; apparecchi elettromedicali, apparecchi di misurazione e di orologi	46,5	44,5	45,4	11,5	9,9	11,0
27	Fabbricazione di apparecchiature elettriche ed apparecchiature per uso domestico non elettriche	45,1	42,6	44,2	13,2	13,4	13,3
28	Fabbricazione di macchinari ed apparecchiature nca	51,4	57,3	52,0	15,8	15,1	15,7
29	Fabbricazione di autoveicoli, rimorchi e semirimorchi	46,7	-	46,7	13,5	-	13,5
30	Fabbricazione di altri mezzi di trasporto	43,7	-	43,7	14,2	-	14,2
31	Fabbricazione di mobili	37,6	-	37,6	10,7	-	10,7
32	Altre industrie manifatturiere	61,2	33,9	49,7	7,7	10,4	8,7
33	Riparazione, manutenzione ed installazione di macchine ed apparecchiature	5,3	7,2	7,0	2,5	2,4	2,4

Tavola 4 - Occupate donne per numero di figli, classe di rischio integrato del settore di attività, e settori aperti/sospesi all'11 aprile - Anno 2019
(valori assoluti e percentuali)

			Valori assoluti (in migliaia)					% di riga					% di colonna				
			Figli 0-5 anni		Figli 0-14 anni		Totale	Figli 0-5 anni		Figli 0-14 anni		Totale	Figli 0-5 anni		Figli 0-14 anni		Totale
			Senza figli 0-5 anni	Almeno un figlio 0-5 anni	Senza figli 0-14 anni	Almeno un figlio 0-14 anni		Senza figli 0-5 anni	Almeno un figlio 0-5 anni	Senza figli 0-14 anni	Almeno un figlio 0-14 anni		Senza figli 0-5 anni	Almeno un figlio 0-5 anni	Senza figli 0-14 anni	Almeno un figlio 0-14 anni	
TOTALE	CLASSE DI RISCHIO	Totale	8.568	1.304	6.840	3.032	9.872	86,8	13,2	69,3	30,7	100,0	100,0	100,0	100,0	100,0	100,0
		Basso	3.084	565	2.394	1.255	3.649	84,5	15,5	65,6	34,4	100,0	36,0	43,3	35,0	41,4	37,0
		Medio-basso	2.987	414	2.390	1.011	3.401	87,8	12,2	70,3	29,7	100,0	34,9	31,8	34,9	33,3	34,5
		Medio-alto	1.533	152	1.282	403	1.684	91,0	9,0	76,1	23,9	100,0	17,9	11,6	18,7	13,3	17,1
		Alto	933	167	751	349	1.100	84,8	15,2	68,2	31,8	100,0	10,9	12,8	11,0	11,5	11,1
		NC	32	6	24	14	38	84,2	15,8	63,7	36,3	100,0	0,4	0,5	0,4	0,5	0,4
ATTIVI	CLASSE DI RISCHIO	Totale	6.345	951	5.060	2.237	7.297	87,0	13,0	69,3	30,7	100,0	74,1	73,0	74,0	73,8	73,9
		Basso	2.015	381	1.566	830	2.396	84,1	15,9	65,4	34,6	100,0	23,5	29,2	22,9	27,4	24,3
		Medio-basso	2.111	294	1.661	744	2.404	87,8	12,2	69,1	30,9	100,0	24,6	22,5	24,3	24,5	24,4
		Medio-alto	1.271	106	1.070	307	1.377	92,3	7,7	77,7	22,3	100,0	14,8	8,1	15,6	10,1	13,9
		Alto	933	167	751	349	1.100	84,8	15,2	68,2	31,8	100,0	10,9	12,8	11,0	11,5	11,1
		NC	16	3	13	7	20	83,3	16,7	64,8	35,2	100,0	0,2	0,3	0,2	0,2	0,2
SOSPESI	CLASSE DI RISCHIO	Totale	2.223	353	1.780	796	2.575	86,3	13,7	69,1	30,9	100,0	25,9	27,0	26,0	26,2	26,1
		Basso	1.069	184	827	425	1.253	85,3	14,7	66,0	34,0	100,0	12,5	14,1	12,1	14,0	12,7
		Medio-basso	876	121	729	268	997	87,9	12,1	73,2	26,8	100,0	10,2	9,3	10,7	8,8	10,1
		Medio-alto	262	45	212	96	307	85,3	14,7	68,9	31,1	100,0	3,1	3,5	3,1	3,2	3,1
		NC	16	3	12	7	18	85,2	14,8	62,6	37,4	100,0	0,2	0,2	0,2	0,2	0,2

Fonte: Istat, Rilevazione sulle forze di lavoro

Tavola 5 - Occupate donne con figli di 0-5 anni e di 0-14 anni per settore di attività economica e classe di rischio integrato Inail - Anno 2019
(valori assoluti in migliaia)

			Figli 0-5 anni		Figli 0-14 anni		Totale
			Senza figli 0-5 anni	Almeno un figlio 0-5 anni	Senza figli 0-14 anni	Almeno un figlio 0-14 anni	
AGRICOLTURA	CLASSE DI RISCHIO	Basso	208	28	167	68	235
INDUSTRIA	CLASSE DI RISCHIO	Totale	1.101	188	839	449	1.289
		Basso	1.062	180	810	432	1.242
		Medio-basso	37	7	29	15	44
		Medio-alto	2	1	1	2	3
SERVIZI	CLASSE DI RISCHIO	Totale	7.260	1.088	5.833	2.515	8.348
		Basso	1.814	357	1.416	755	2.171
		Medio-basso	2.950	407	2.361	996	3.357
		Medio-alto	1.531	151	1.281	401	1.682
		Alto	933	167	751	349	1.100
		NC	32	6	24	14	38
	CLASSE DI RISCHIO	Basso	200	39	149	90	239
		Medio-basso	917	148	735	330	1.065
		Basso	141	19	115	45	159
		Medio-basso	521	68	431	158	589
		Basso	133	34	96	72	167
		Basso	314	74	244	145	389
		Basso	88	19	68	39	107
CLASSE DI RISCHIO	Medio-basso	236	25	188	73	261	
	Basso	115	22	94	44	137	
	Medio-alto	405	30	335	100	435	
	Medio-basso	1.064	135	844	355	1.199	
	Alto	733	123	590	266	856	
	Medio-alto	224	30	182	72	254	
CLASSE DI RISCHIO	Alto	190	42	154	78	232	
	Medio-alto	289	47	233	102	336	
		Medio-alto	603	43	524	122	646

Fonte: Istat, Rilevazione sulle forze di lavoro