

# LEGGE DI BILANCIO 2022

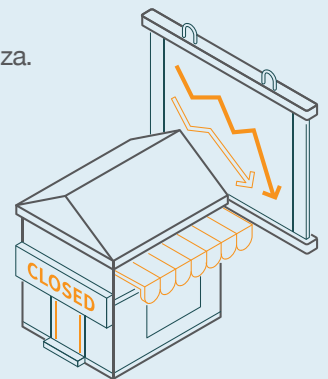
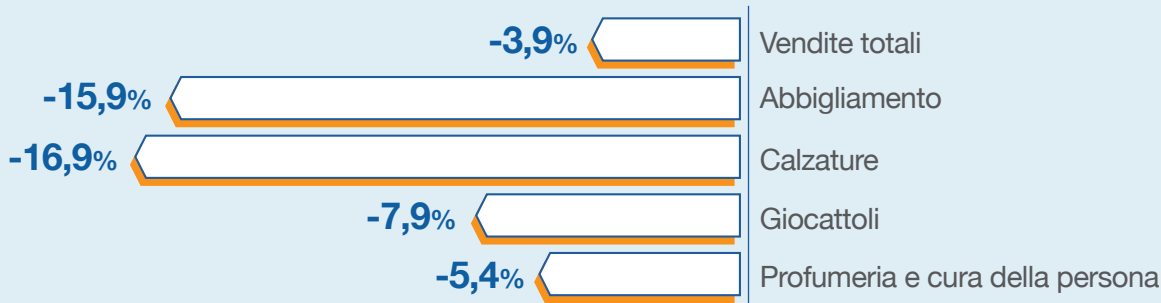
## LO SCENARIO DELLA DISTRIBUZIONE MODERNA

La **Distribuzione Moderna** ha dato prova di grande **resilienza** attraverso la lunga fase di emergenza **garantendo** continuità di servizio al consumatore, **supportando** intere filiere e **tutelando** la propria forza lavoro. Ciononostante la crisi dei consumi delle famiglie (-11,7% nel 2020) e gli effetti di restrizioni e limitazioni hanno impattato sulle **diverse tipologie** di attività commerciali, restituendo **una fotografia tra luci e ombre**.

### NON ALIMENTARE

Confronto 2021 vs. 2019

**Restrizioni, chiusure, acquisti rinviati: consumi ancora al di sotto dei livelli del 2019,** il comparto non alimentare ha pagato fortemente le conseguenze dell'emergenza.



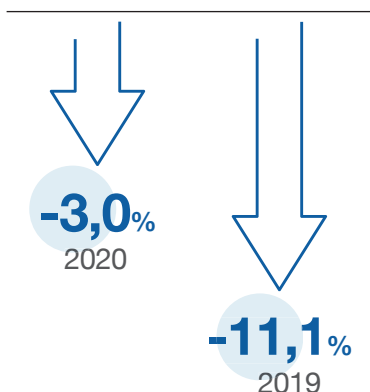
(Valori del commercio al dettaglio, periodo analisi ytd luglio 2021, dati Istat)

### ALIMENTARE

#### Ipermercati

**Le grandi superfici hanno subito doppie penalizzazioni:** limitazioni agli spostamenti extra comunali e quasi 150 giorni di chiusura dei Centri Commerciali nel fine settimana.

- Vendite Ipermercati **2021** in relazione a:



(Periodo analisi ytd agosto 2021, dati Istat)

#### Cash & Carry

Il canale dei cash & carry, principale fornitore del mondo HoReCa, ha vissuto in parallelo le difficoltà del comparto della ristorazione.

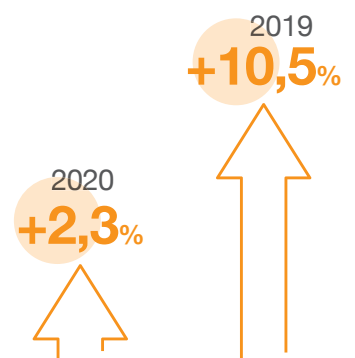
- Vendite C&C **2021 vs. 2019**



#### Discount

La crescita del canale discount è emblematica della ricerca di convenienza da parte del consumatore finale.

- Vendite Discount **2021** in relazione a:



# LEGGE DI BILANCIO 2022

## LE PROPOSTE DI FEDERDISTRIBUZIONE

Quattro ambiti di intervento dove **concentrare le risorse** e **sviluppare le progettualità** che permetteranno di proseguire nella **strada della ripresa** e colmare i gap strutturali della nostra economia, per “riprogettare” il Paese rendendolo più efficiente, moderno, inclusivo e sostenibile.

### Lavoro

Adottare tutti gli strumenti per consentire una **transizione armonica** per il mondo del lavoro, dal periodo pandemico a quello della ripresa.



#### Riduzione cuneo fiscale

Intervenire sul cuneo fiscale per dare **più risorse** ai lavoratori e alle famiglie, detassando gli incrementi salariali e promuovendo le “buone pratiche” contrattuali di welfare.

#### Previdenza

Rimodulare i requisiti di accesso alla pensione di vecchiaia e anticipata: accompagnando i lavoratori al **traguardo** lavorativo, rendendo economicamente sostenibile il passaggio per le imprese e **favorendo il ricambio generazionale**.

#### Riforma ammortizzatori sociali

Introdurre un sistema di tutele “universalì” per tutti i lavoratori, senza trascurare le peculiarità e **esigenze specifiche** dei singoli settori e introdurre nuovi costi, insostenibili per le aziende.

#### Lavoro agile

**Incentivare** il ricorso allo smart working prevedendo forme specifiche di detassazione e decontribuzione.

#### Politiche attive

**Creare** una cornice normativa e di **governance** delle politiche attive uniforme a tutto il **territorio nazionale**, con un maggiore coinvolgimento di agenzie private per il lavoro, scuole, centri per l'impiego e imprese

#### Flessibilità

Favorire la “buona flessibilità”, conferendo un carattere strutturare alle **disposizioni adottate** nella situazione emergenziale sui contratti a termine.

### Famiglie

Impostare un piano ambizioso ed efficace di sostegno alle famiglie, specie quelle più colpite dalla crisi, per ridurre le incertezze sul futuro e rilanciare la macchina dei consumi.

#### Semplificazione dei micro bonus fiscali

Semplificare il quadro degli attuali bonus di minore valore, razionalizzando i **requisiti di accesso** e di utilizzo: prevedere un plafond unico di agevolazione per le famiglie con almeno un figlio minore e modulabile sulla base dell'Isee.

#### La crescita della natalità

Combattere il declino demografico **incentivando la natalità** con una visione a medio-lungo termine: detrazione Irpef del 20% per l'acquisto di prodotti per l'infanzia; eventuale riduzione dell'Iva su determinati prodotti per l'infanzia.



#### Cessione del credito e sconto in fattura

Prorogare la cessione del credito e lo sconto in fattura, estendendole anche al bonus mobili, garantendo alle famiglie **liquidità in tempi rapidi**.

#### Cashback Ripensare lo strumento

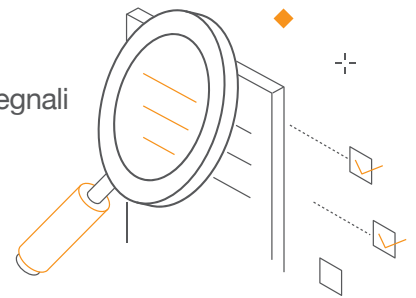
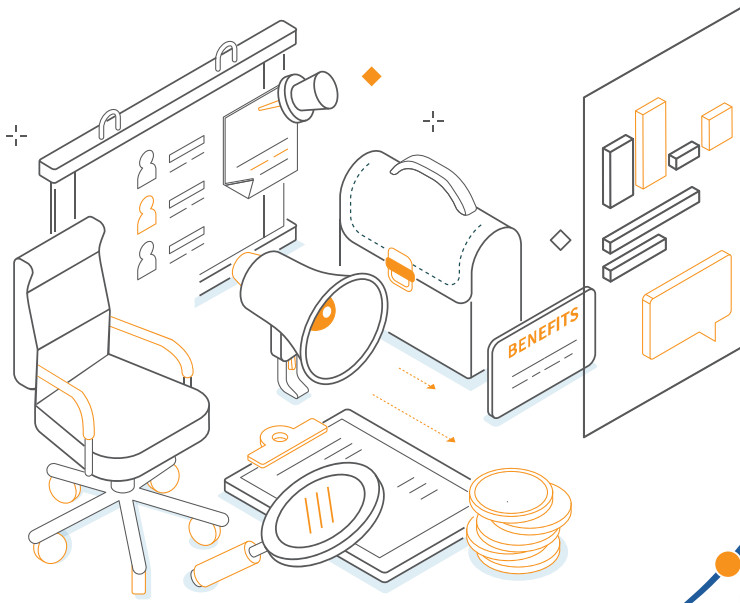
aggiustando il tiro a favore delle famiglie con Isee inferiore a 40.000 euro, riconoscendo un cashback del 10% sugli acquisti con **pagamenti elettronici** fino a 3.000 euro a semestre (600 euro annui).

# LEGGE DI BILANCIO 2022

## LE PROPOSTE DI FEDERDISTRIBUZIONE

### Imprese

Mettere le imprese nelle condizioni di continuare a **investire** anche in presenza di segnali economici deboli o incerti, tramite **agevolazioni** e **incentivi** di respiro pluriennale.



#### ● Piano transizione 4.0

Prorogare il piano almeno di un quinquennio, **innalzando** la misura del credito d'imposta e ricomprendendo gli investimenti specifici del settore commercio, garantendo così tempi e modi per **rendere efficace** una transizione di grande portata.

#### ● Rigenerazione urbana

Lavorare con **interventi coordinati** e strutturali per tutto il territorio nazionale, con un unico "pacchetto" di **agevolazioni** per dare nuovo valore al patrimonio edilizio esistente.

#### ● Agevolare le ristrutturazioni

Favorire la ristrutturazione degli immobili strumentali capaci anche di generare effetti positivi sul territorio e indotto locale. Prorogare fino al 2024 gli strumenti esistenti, **incrementando** gli importi massimi di spesa ed **estendendo il superbonus 110% alle imprese**.

### Oneri e semplificazioni

**Aiutare** le imprese ad uscire definitivamente dallo status di criticità generato dall'emergenza, non appesantendo con nuovi oneri e adempimenti.

#### ● Plastic tax

Prorogare l'entrata in vigore (9/12 mesi) del provvedimento, adottando un **criterio forfettario** per tutte le importazioni.

#### ● Sugar tax

**Rinviare l'entrata in vigore** (9/12 mesi) di una misura che presenta numerose criticità applicative e che, inoltre, non tiene conto delle tensioni inflazionistiche registratesi negli ultimi mesi.

#### ● Manifestazioni a premio

**Semplificare** le regole fiscali delle manifestazioni a premio e delle promozioni che prevedono **donazioni** agli enti pubblici scuole, ospedali, ecc. per non frenare le imprese e dare benefici al tessuto sociale del Paese.

