



Prospettive di sviluppo nei siti interessati dalla decarbonizzazione e dalla produzione di energia elettrica

Roma, 14 giugno 2022



Il posizionamento del gruppo Enel in Italia



Principali dati industriali 2021

Rinnovabili
14 GW capacità installata
24,2 TWh produzione

Generazione termica
11,6 GW capacità installata
23,8 TWh produzione

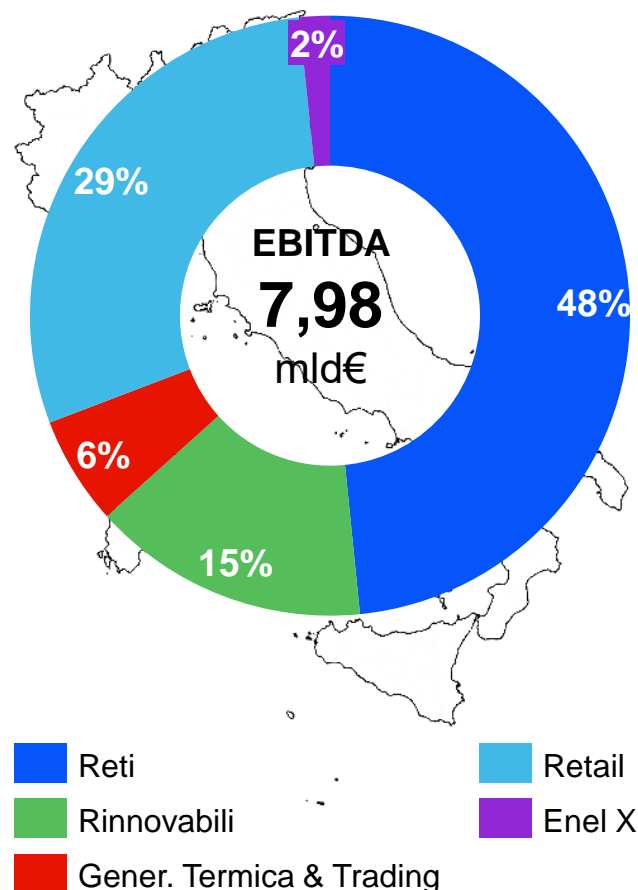
Produzione energia elettrica Enel pari a ~ 17%¹ del totale Italia (~ 278 TWh)

Capacità installata Enel pari a ~ 22%¹ del totale installato Italia

Infrastrutture e Reti
31,6 mln utenti finali
226,7 TWh distribuiti

Mercato
14,4 Mln clienti power & gas free
11,6 Mln clienti power tutelato

EBITDA 2021 ordinario per business



Dati 2021 (Mld€)

	Italia	% su Totale Gruppo
Investimenti totali <i>(di cui di crescita)</i>	3,8 <i>(1,9)</i>	29% <i>(23%)</i>
Contratti con fornitori italiani²	7,01	35%
Persone	30.254	46%³

Dati arrotondati.

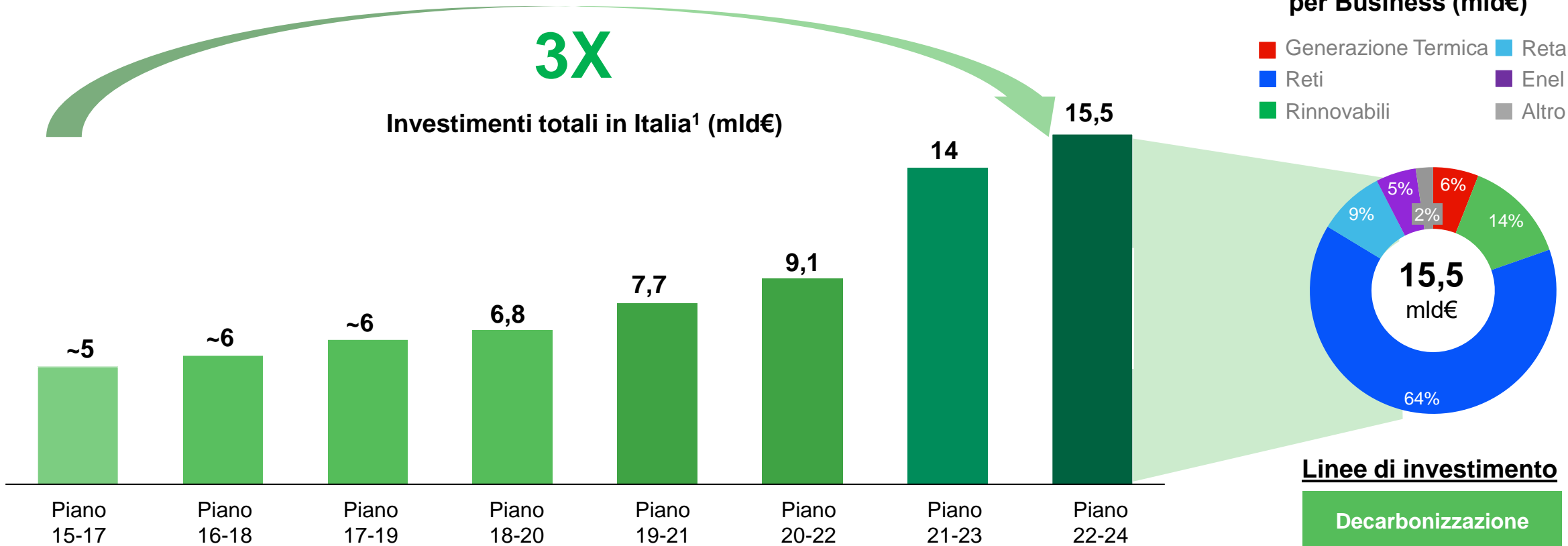
- Valori basati su dati preliminari di dicembre 2021 - tale numeri potrebbero variare in caso di ulteriori pubblicazioni Terna e/o con la pubblicazione dei dati statistici Terna
- Esclude acquisti dei combustibili.
- Rispetto al totale di Gruppo 2021 pari a 66.279

Gli investimenti del gruppo Enel in Italia



Piano 22-24 per Business (mld€)

- Generazione Termica
- Reti
- Rinnovabili
- Retail
- Enel X
- Altro



Linee di investimento

- Decarbonizzazione
- Reti di distribuzione
- Elettrificazione

Enel in Italia ha incrementato il proprio impegno nel tempo





1. Al netto del Piano di investimenti di Open Fiber, pari a circa 7,4 Mld€ nel periodo 2016-2023 (nascita di Open Fiber dicembre 2015)

Enel Italia - Produzione da carbone

Contesto e linee di azione



Il percorso di transizione energetica

- Negli ultimi anni il parco Enel italiano delle **centrali a carbone** è stato caratterizzato da una progressiva **riduzione della capacità installata e dell'energia elettrica prodotta.** 
- Il **programma di decarbonizzazione** avviato da Enel in Italia prevede lo **sviluppo di energie rinnovabili** su tutto il territorio e la **chiusura degli impianti a carbone entro il 2025**, in conformità alle tempistiche previste dal Piano Nazionale Integrato Energia e Clima ("**PNIEC**"). 
- Sui siti che attualmente ospitano gli impianti a carbone è prevista la realizzazione di **poli energetici integrati**, in cui a progetti di natura energetica (ad esempio **impianti fotovoltaici** e di **accumulo dell'energia elettrica – BESS**) si potranno affiancare progetti di natura non energetica da sviluppare insieme a Terzi e in sinergia con i **territori**. Attualmente sono già in corso gli **iter di permitting** per alcuni dei progetti energetici, i cui lavori potranno essere avviati una volta ottenute le necessarie autorizzazioni. 
- **Progetti specifici di sviluppo a sostegno di imprese e del personale** attualmente impegnato all'interno dei siti. 

I nuovi Poli Energetici Integrati per la transizione energetica



Enel prevede la trasformazione degli attuali siti degli impianti a carbone in nuovi poli energetici integrati, piattaforme per la transizione energetica, che includono:

→ Progetti energetici per lo sviluppo della produzione da fonti rinnovabili:

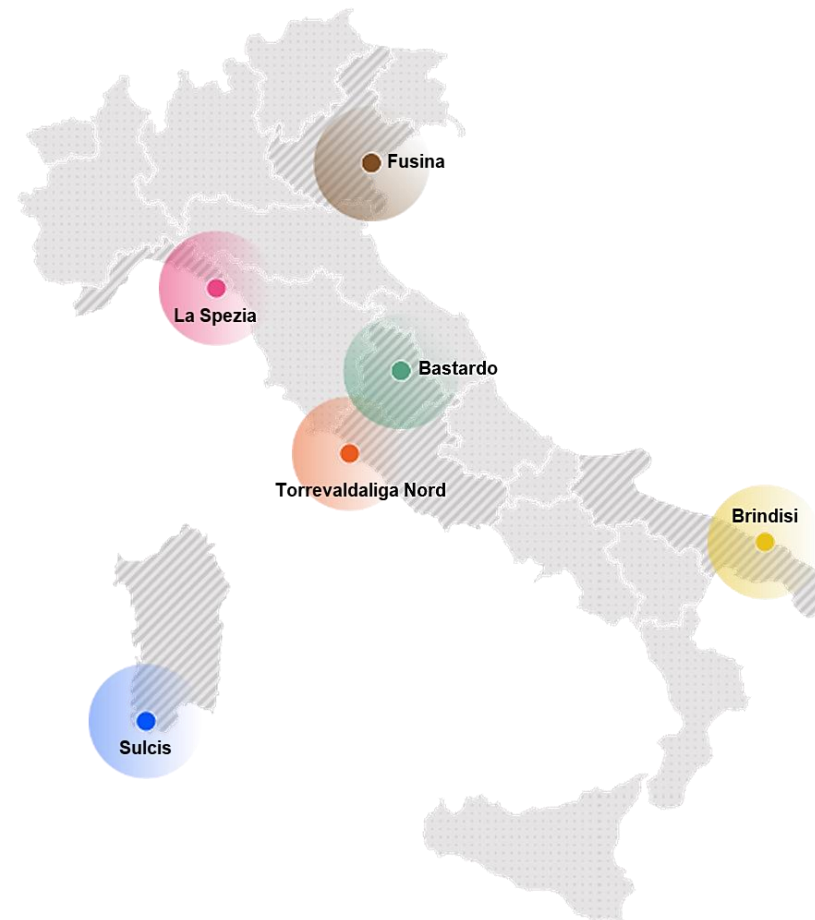


- Sviluppo impianti fotovoltaici
- Sviluppo sistemi di accumulo (BESS)
- Progetti innovativi di sviluppo H₂ verde

→ Progetti non energetici sviluppati da Terzi e altre iniziative Enel:



- Progetti a supporto dello sviluppo della filiera rinnovabile (es. produzione di *trackers* per pannelli fotovoltaici e pale eoliche innovative)
- Progetti di economia circolare (es. *frames* per pannelli fotovoltaici in plastica riciclata)
- Progetti nell'ambito dell'agricoltura innovativa
- Progetti Enel Logistics Srl
- ...



I nuovi Poli Energetici Integrati per la transizione energetica



Scenari di trasformazione

Brindisi

Brindisi Nord

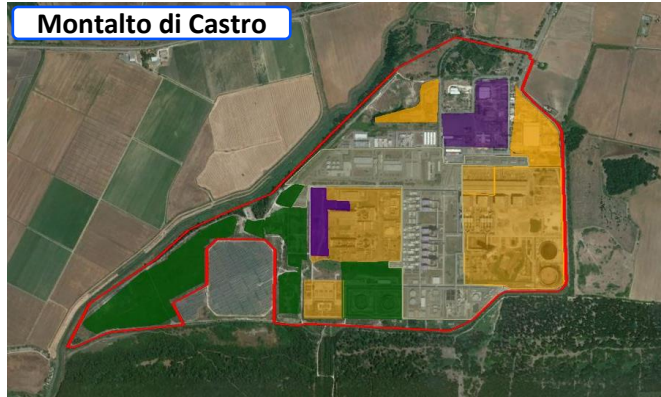


Brindisi Sud



Alto Lazio

Montalto di Castro



Civitavecchia



Fusina

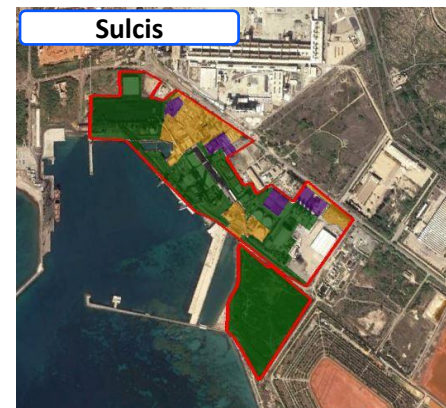


Sostenibilità
Iniziative con il Territorio
Innovazione
Circolarità



Sulcis e Portoscuso

Sulcis



Portoscuso



PV

Fotovoltaico

BESS

Accumuli
energia

NUOVO
GAS

In costruzione

Progetti in
sviluppo

In studio nuovi
progetti energetici o
di terze parti

Occupazione e supporto alle imprese

Riqualificazione aziende e occupazione locale



Piani di committenza

Illustrazione sui territori dei Piani di Committenza delle altre società del gruppo Enel, con focus sugli altri e innovativi business in cui Enel è impegnata:

- Reti di distribuzione intelligenti
- Impianti da fonti rinnovabili
- Attività innovative di Enel X (mobilità elettrica, efficientamento energetico etc.)

Piani di formazione

Promozione occupazione e formazione per imprese su green jobs settore elettrico:

- Corso di montaggio Pannelli Fotovoltaici
- Energie per crescere
- Corso per saldatori - ITS

K Tecnici nelle gare

Utilizzo nelle gare di K Tecnici per premiare:

- le imprese radicate sul territorio
- I progetti di reimpiego in altre commesse delle risorse non più necessarie

Clausole di salvaguardia

Utilizzo nelle gare di clausole di salvaguardia per i lavoratori delle imprese.

Programmi di sviluppo imprese

Per accompagnare le realtà imprenditoriali interessate in percorsi di riconversione.

Per nuove attività:

- 99 Nuove qualifiche avviate (triplicate rispetto al 2020)
- 41 gare aggiudicate per 54M€ (quintuplicate rispetto al 2020)
- Supplier Development Program (es. digital assesment)

Favorire la riconversione delle imprese in coerenza con il percorso di transizione energetica tramite il coinvolgimento di tutte le Parti Sociali: Associazioni datoriali, Organizzazioni sindacali, Istituzioni locali.



Fine

