

MAPPE DEI COLLEGI ELETTORALI

LUGLIO 2022

UMBRIA

MARCHE

ABRUZZO



La redazione del presente dossier è stata curata dal Servizio Studi della Camera dei deputati

La documentazione dei Servizi e degli Uffici del Senato della Repubblica e della Camera dei deputati è destinata alle esigenze di documentazione interna per l'attività degli organi parlamentari e dei parlamentari. Si declina ogni responsabilità per la loro eventuale utilizzazione o riproduzione per fini non consentiti dalla legge. I contenuti originali possono essere riprodotti, nel rispetto della legge, a condizione che sia citata la fonte.

REGIONE UMBRIA

NOTA

La presente documentazione si basa sui collegi elettorali determinati dal D.lgs n. 177 del 2020 e sui dati dell'ultimo Censimento decennale della popolazione pubblicato (anno 2011)

Cartografie*

Camera dei deputati

Per la **circoscrizione Umbria** sono presentate le seguenti cartografie:

- Ripartizione del territorio in 2 collegi uninominali e 1 collegio plurinominale;
- Dettaglio dei confini tra i collegi uninominali n.1 (Terni) e n.2 (Perugia)

Senato della Repubblica

Il territorio della **regione Umbria** è costituito in un collegio uninominale e 1 collegio plurinominale

*Le cartografie sono state elaborate a fini di documentazione interna per l'attività degli organi parlamentari e dei parlamentari e non hanno carattere di ufficialità.

I collegi per l'elezione della Camera dei deputati

Per l'elezione della Camera dei deputati il territorio della **regione Umbria** costituisce un'unica circoscrizione, cui sono assegnati, in base alla popolazione risultante dal censimento 2011, **6 seggi**, di cui **2 uninominali**.

Collegi uninominali

Nella circoscrizione sono costituiti **2 collegi uninominali** come mostra la **Tabella n. 1**.

Tab. 1. Circoscrizione n. 13 - UMBRIA / Collegi uninominali Camera 2020

	Collegio uninominale	Comune (o area) principale	Provincia/e	Popolazione	Var %	Num. Comuni
1	Umbria - U01	Terni	PG, TR	442.911	0,18	64
2	Umbria - U02	Perugia	PG	441.357	-0,18	28
Totale				884.268		92
Popolazione media dei collegi				442.134		
limite +/- 20% popolazione				superiore	inferiore	
				530.561	353.707	

I nuovi collegi uninominali sono i seguenti:

- il **collegio n. 1 (Terni)** aggrega al territorio dell'intera provincia di Terni, la parte meridionale del territorio della provincia di Perugia, costituito ad oriente dalle zone di Todi, Spoleto, Cascia,

Norcia fino a Foligno e ad occidente dalla zona di Castiglione del Lago; la popolazione dei comuni della provincia di Perugia rappresenta il 48,4 per cento di quella dell'intero collegio;

- il **collegio n. 2 (Perugia)** comprende la restante parte del territorio della provincia di Perugia, compreso il capoluogo.

Collegi plurinominali

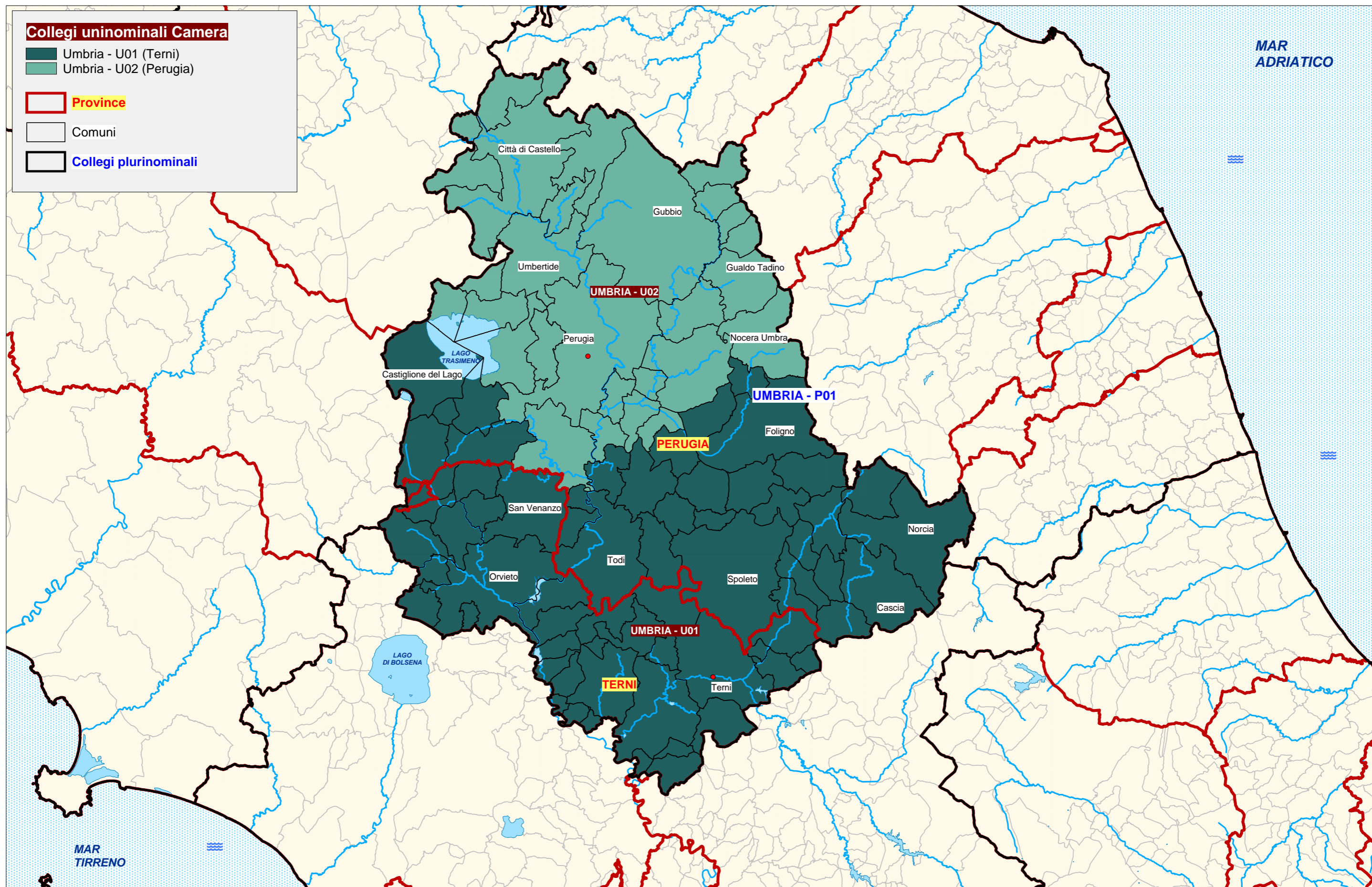
Per attribuire i restanti **4 seggi** con metodo proporzionale nella circoscrizione è costituito un **unico collegio plurinomiale** che coincide con il territorio dell'intera regione.

Tab. 2. Circoscrizione n. 13 - UMBRIA / Collegi plurinominali Camera 2020

	Collegio plurinomiale	Collegi uninominali aggregati	Numero collegi unin.	Provincia/e	Popolazione	Var %	Seggi spettanti	di cui propor.
1	UMBRIA- P01	Umbria - U02, Umbria - U01	2	PG, TR	884.268	--	6	4
Totale			2		884.268		6	4

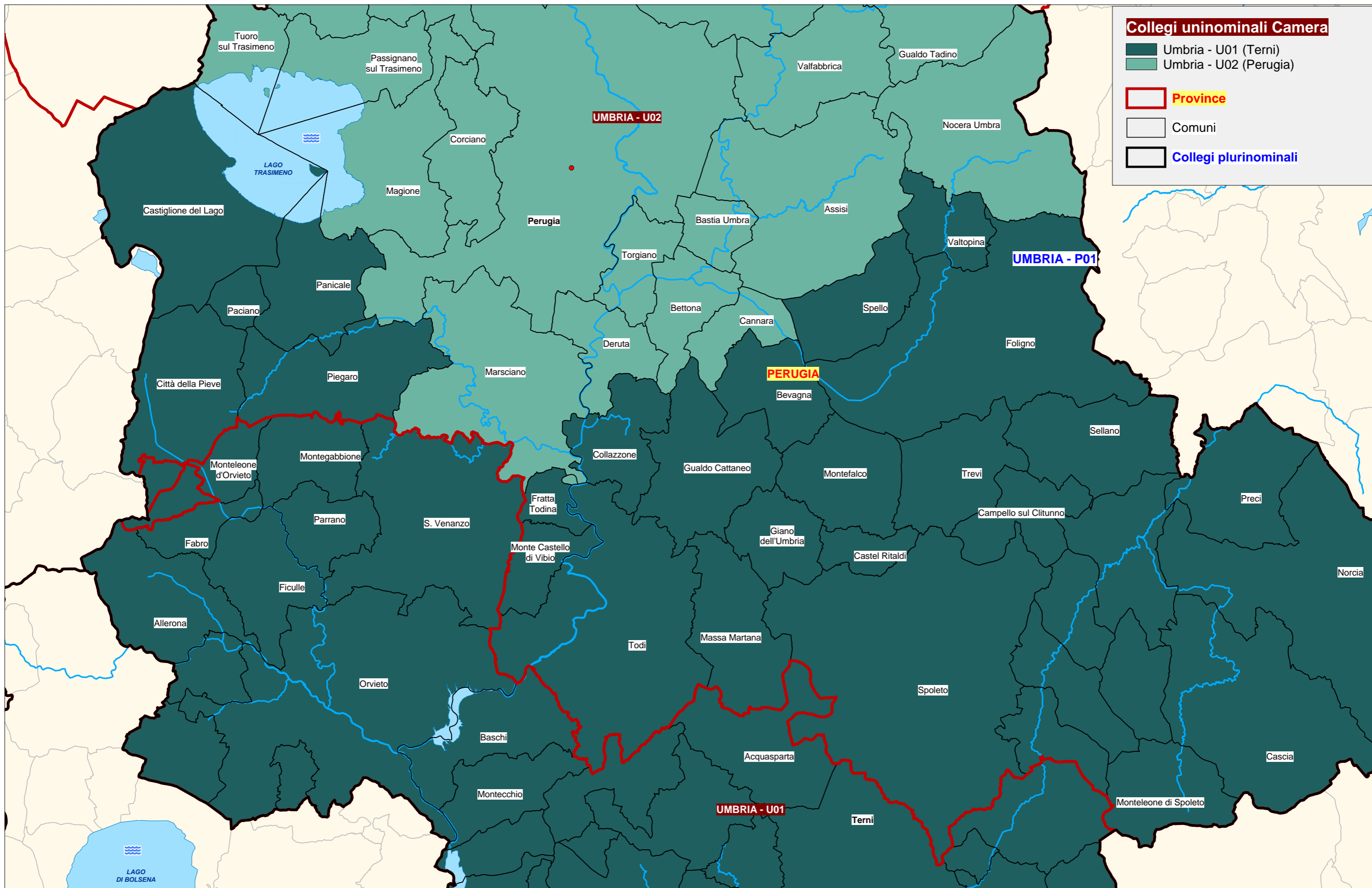
Camera dei deputati - Circoscrizione Umbria

Ripartizione del territorio in un collegio plurinominali e 2 collegi uninominali



Camera dei deputati - Circoscrizione Umbria

Dettaglio dei confini tra i collegi n. 1 (Terni) e n. 2 (Perugia)



COMUNI COMPRESI NEI COLLEGI UNINOMINALI DELLA CAMERA

CIRCOSCRIZIONE UMBRIA

Collegio uninominale Umbria - U01

Provincia di Perugia

Bevagna, Campello sul Clitunno, Cascia, Castel Ritaldi, Castiglione del Lago, Cerreto di Spoleto, Città della Pieve, Collazzone, Foligno, Fratta Todina, Giano dell'Umbria, Gualdo Cattaneo, Massa Martana, Monte Castello di Vibio, Montefalco, Monteleone di Spoleto, Norcia, Paciano, Panicale, Piegara, Poggiodomo, Preci, Sant'Anatolia di Narco, Scheggino, Sellano, Spello, Spoleto, Todi, Trevi, Vallo di Nera, Valtopina.

Provincia di Terni

Acquasparta, Allerona, Alviano, Amelia, Arrone, Attigliano, Avigliano Umbro, Baschi, Calvi dell'Umbria, Castel Giorgio, Castel Viscardo, Fabro, Ferentillo, Ficulle, Giove, Guardia, Lugnano in Teverina, Montecastrilli, Montecchio, Montefranco, Montegabbione,

Monteleone d'Orvieto, Narni, Orvieto, Otricoli, Parrano, Penna in Teverina, Polino, Porano, San Gemini, San Venanzo, Stroncone, Terni.

Collegio uninominale Umbria - U02

Provincia di Perugia

Assisi, Bastia Umbra, Bettona, Cannara, Citerna, Città di Castello, Corciano, Costacciaro, Deruta, Fossato di Vico, Gualdo Tadino, Gubbio, Lisciano Niccone, Magione, Marsciano, Monte Santa Maria Tiberina, Montone, Nocera Umbra, Passignano sul Trasimeno, Perugia, Pietralunga, San Giustino, Scheggia e Pascelupo, Sigillo, Torgiano, Tuoro sul Trasimeno, Umbertide, Valfabbrica.

I collegi per l'elezione della Senato della Repubblica

Per l'elezione del Senato della Repubblica alla **regione Umbria**, in base alla popolazione risultante dal censimento 2011, sono assegnati **3 seggi**, uno dei quali attribuito in un collegio uninominale.

Collegi uninominali

Nella regione è costituito un **collegio uninominale**.

Tab. 3. Regione n. 10 - UMBRIA / Collegi uninominali Senato 2020

	Collegio uninominale	Comune (o area) principale	Provincia/e	Popolazione	Var %	Num. Comuni
1	Umbria - U01	Perugia	PG, TR	884.268	--	92
	Totale			884.268		92

Collegi plurinominali

Per l'attribuzione con metodo proporzionale dei restanti 2 seggi, la regione è costituita in un **unico collegio plurinominali**.

Tab. 4. Regione n. 10 - UMBRIA / Collegi plurinominali Senato 2020

	Collegio plurinominali	Collegi uninominali aggregati	Numero collegi unin.	Provincia/e	Popolazione	Var %	Seggi spettanti	di cui propor.
1	Umbria- P01	Umbria - U01	1	PG, TR	884.268	--	3	2
	Totale				884.268		3	2

REGIONE MARCHE

NOTA

La presente documentazione si basa sui collegi elettorali determinati dal D.lgs n. 177 del 2020 e sui dati dell'ultimo Censimento decennale della popolazione pubblicato (anno 2011)

Cartografie*

Camera dei deputati

Per la **circoscrizione Marche** sono presentate le seguenti cartografie:

- Ripartizione del territorio in 1 collegio plurinominale e 4 collegi uninominali;
- Territorio dei collegi uninominali n.1 (Ascoli Piceno) e n.2 (Macerata)
- Territorio dei collegi uninominali n.3 (Ancona) e n.2 (Pesaro)

Senato della Repubblica

Per la **regione Marche** sono presentate le seguenti cartografie:

- Ripartizione del territorio in 2 collegi uninominali e 1 collegio plurinominale

*Le cartografie sono state elaborate a fini di documentazione interna per l'attività degli organi parlamentari e dei parlamentari e non hanno carattere di ufficialità.

I collegi per l'elezione della Camera dei deputati

Per l'elezione della Camera dei deputati il territorio della **regione Marche** costituisce un'unica circoscrizione, cui sono assegnati **10 seggi**, di cui **4 uninominali**.

Collegi uninominali

Nella regione sono costituiti **4 collegi uninominali** come mostra la **Tabella n. 1**.

Tab. 1. Circoscrizione n. 14 - MARCHE / Nuovi collegi uninominali Camera 2020

	Collegio uninominale	Comune (o area) principale	Provincia/e	Popolazione	Var %	Num. Comuni
1	Marche - U01	Ascoli Piceno	AP, FM	385.264	0,15	73
2	Marche - U02	Macerata	AN, MC	358.357	-6,84	59
3	Marche - U03	Ancona	AN	435.115	13,11	43
4	Marche - U04	Pesaro	PU	359.963	-6,42	50
Totale				1.538.699		225
Popolazione media dei collegi				384.674		
limite +/- 20% popolazione				superiore	inferiore	
				461.609	307.739	

Nota: La tabella è aggiornata con la popolazione risultante a seguito della legge n. 84 del 2021 che ha stabilito il distacco dei comuni di Montecopiolo e di Sassofeltrio dalla regione Marche (provincia di Pesaro-Urbino) e la loro aggregazione alla regione Emilia-Romagna.

quattro collegi sono costituiti, nella quasi totalità, mantenendo l'integrità del territorio provinciale: un primo collegio (n. 1) è costituito dalle province di Ascoli Piceno e di Fermo; l'intera provincia di Macerata con 4 comuni della provincia di Ancona costituisce il collegio n. 2 e la restante parte del territorio della provincia di Ancona forma il collegio n. 3; la provincia di Pesaro-Urbino, infine, costituisce il collegio n. 4. In particolare:

- il **collegio n. 1 (Ascoli Piceno)** comprende il territorio delle intere province di Ascoli Piceno e di Fermo;
- il **collegio n. 2 (Macerata)** aggrega il territorio della intera provincia di Macerata e 4 comuni della provincia di Ancona: Castelfidardo (il più popoloso), Loreto, Sirolo e Numana;
- il **collegio n. 3 (Ancona)** comprende il territorio dei comuni della provincia di Ancona, ad eccezione dei 4 comuni;
- il **collegio n. 4 (Pesaro)** è costituito dal territorio della provincia di Pesaro e Urbino.

Collegi plurinominali

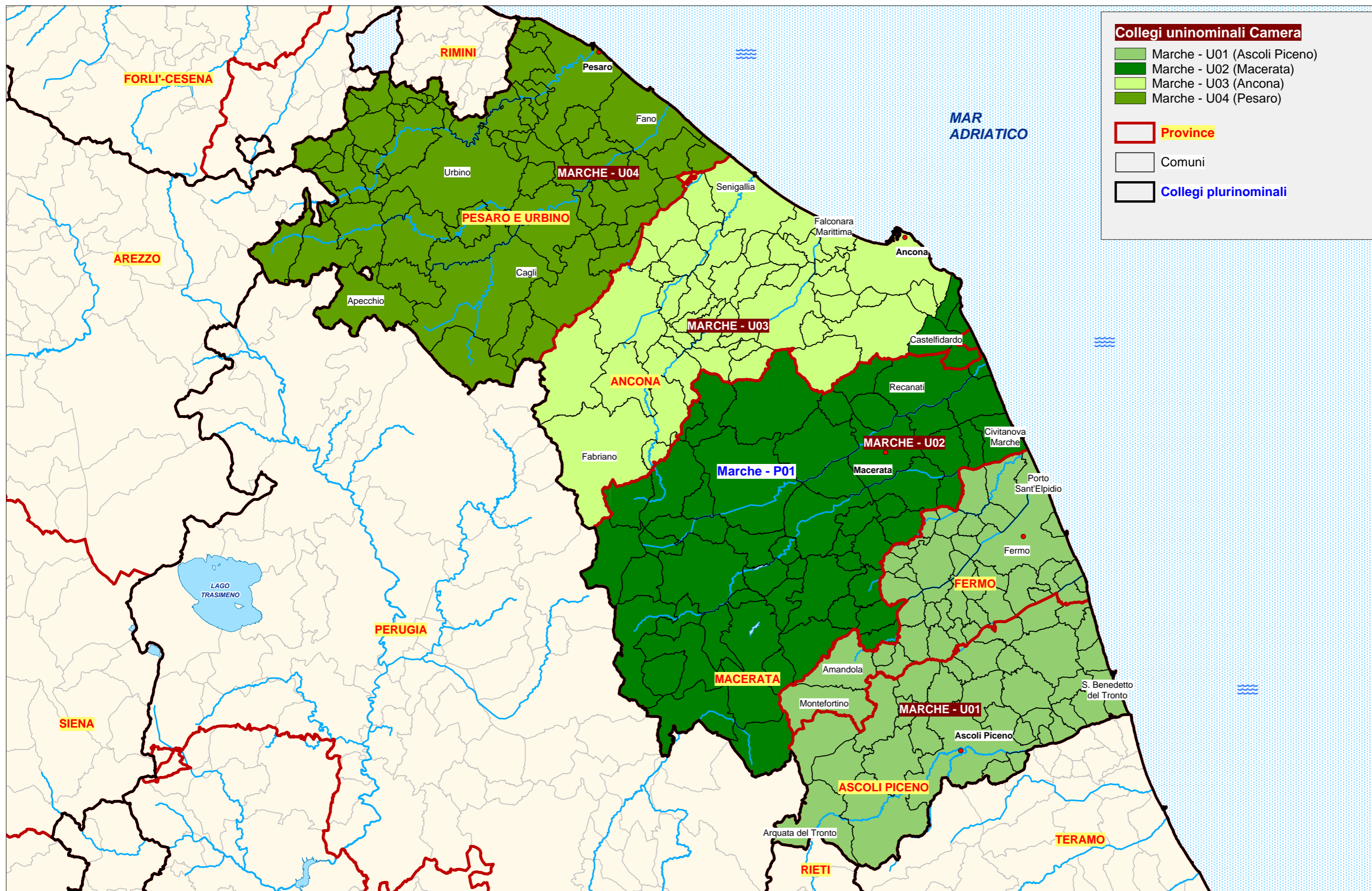
Per attribuire i restanti 6 seggi con metodo proporzionale la circoscrizione è costituita in un **unico collegio plurinomiale**.

Tab. 2. Circoscrizione n. 14 - MARCHE / Collegi plurinominali Camera 2020

	Collegio plurinomiale	Collegi uninominali aggregati	Numero collegi unin.	Provincia/e	Popolazione	Var %	Seggi spettanti	di cui propor.
1	MARCHE- P01	Marche - U01, Marche - U02, Marche - U03, Marche - U04	4	AN, AP, FM, MC, PU	1.538.699	--	10	6
Totale			4		1.538.699		10	6

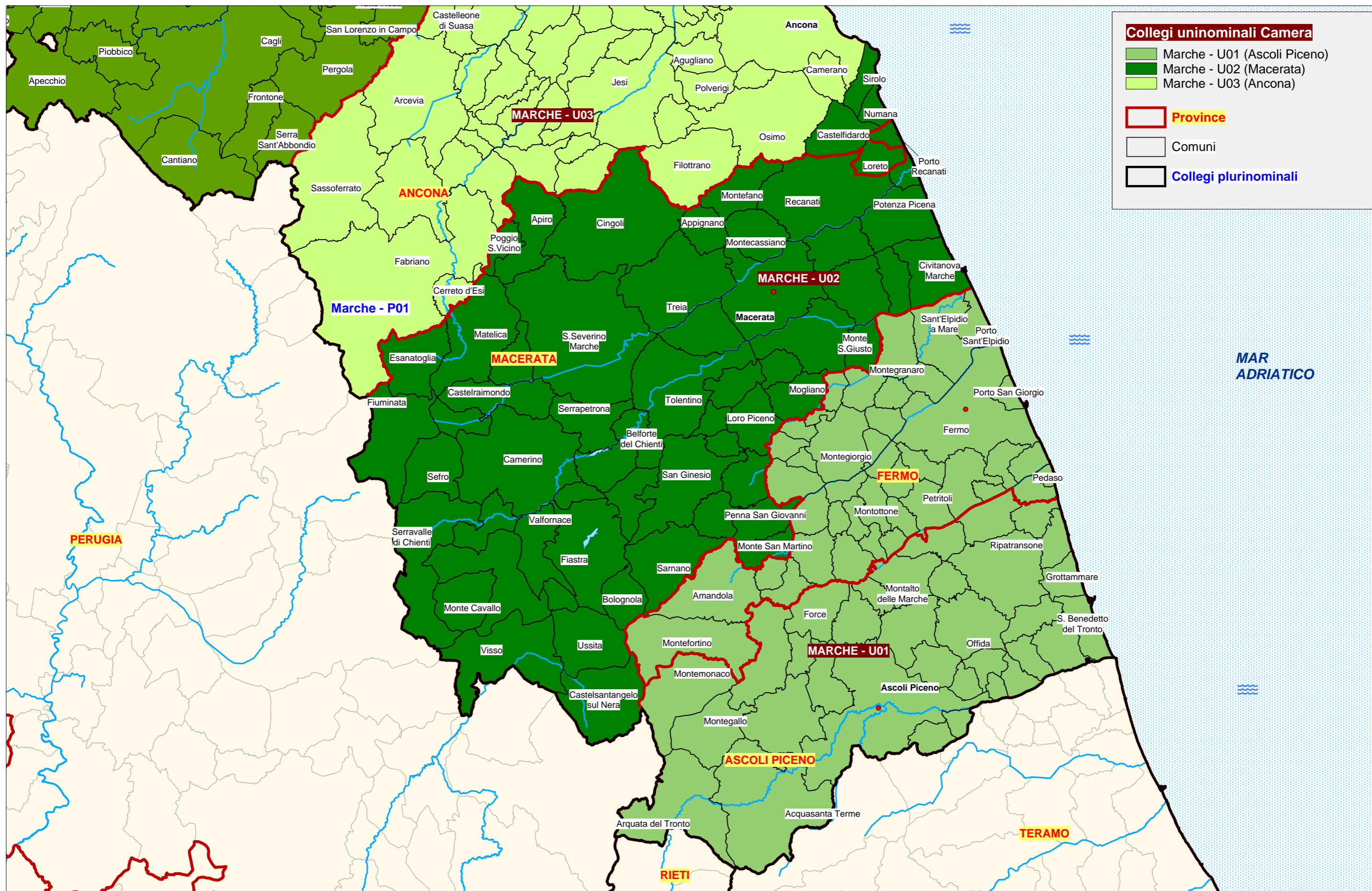
Camera dei deputati - Circoscrizione Marche

Ripartizione del territorio in un collegio plurinominale e 4 collegi uninominali



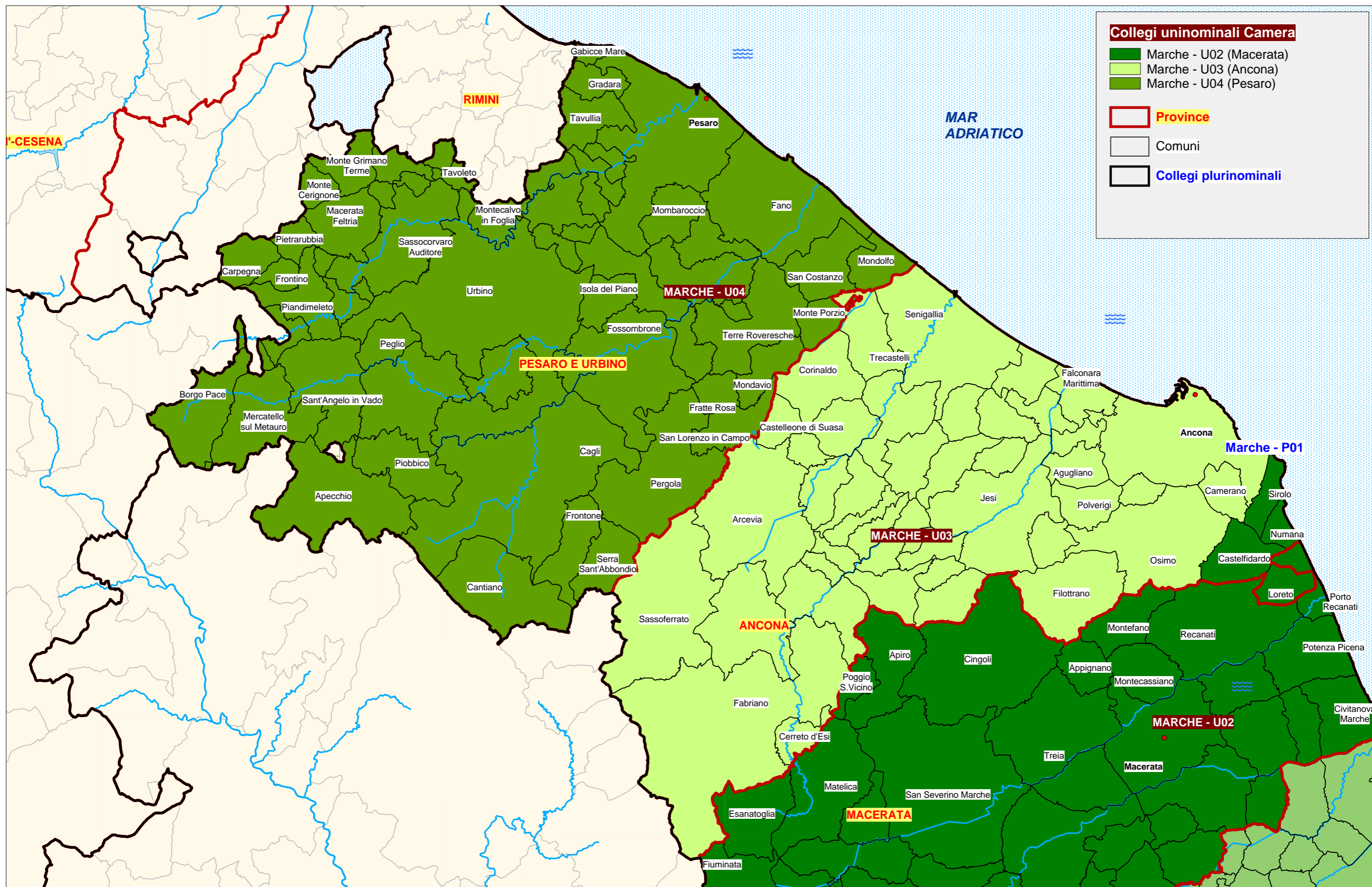
Camera dei deputati - Circoscrizione Marche

Territorio dei collegi uninominali n.2 (Macerata) e n.1 (Ascoli Piceno)



Camera dei deputati - Circoscrizione Marche

Territorio dei collegi uninominali n.4 (Pesaro) e n.3 (Ancona)



COMUNI COMPRESI NEI COLLEGI UNINOMINALI DELLA CAMERA

CIRCOSCRIZIONE MARCHE

Collegio uninominale Marche - U01

Provincia di Ascoli-Piceno

Acquasanta Terme, Acquaviva Picena, Appignano del Tronto, Arquata del Tronto, Ascoli Piceno, Carassai, Castel di Lama, Castignano, Castorano, Colli del Tronto, Comunanza, Cossignano, Cupra Marittima, Folignano, Force, Grottammare, Maltignano, Massignano, Monsampolo del Tronto, Montalto delle Marche, Montedinove, Montefiore dell'Aso, Montegallo, Montemonaco, Monteprandone, Offida, Palmiano, Ripatransone, Roccafluvione, Rotella, San Benedetto del Tronto, Spinetoli, Venarotta.

Provincia di Fermo

Altidona, Amandola, Belmonte Piceno, Campofilone, Falerone, Fermo, Francavilla d'Ete, Grottazzolina, Lapedona, Magliano di Tenna, Massa Fermana, Monsampietro Morico, Montappone, Monte Giberto, Monte Rinaldo, Monte San Pietrangeli, Monte Urano, Monte Vidon Combatte, Monte Vidon Corrado, Montefalcone Appennino, Montefortino, Montegiorgio, Montegranaro, Monteleone di Fermo, Montelparo, Monterubbiano, Montottone, Moresco, Ortezzano, Pedaso, Petritoli, Ponzano di Fermo, Porto San Giorgio, Porto Sant'Elpidio, Rapagnano, Santa Vittoria in Matenano, Sant'Elpidio a Mare, Servigliano, Smerillo, Torre San Patrizio.

Collegio uninominale Marche - U02

Provincia di Ancona

Castelfidardo, Loreto, Numana, Sirolo.

Provincia di Macerata

Apiro, Appignano, Belforte del Chienti, Bolognola, Caldarola, Camerino, Camporotondo di Fiastrone, Castelraimondo, Castelsantangelo sul Nera, Cessapalombo, Cingoli, Civitanova Marche, Colmurano, Corridonia, Esanatoglia, Fiastra, Fiuminata, Gagliole, Gualdo, Loro Piceno, Macerata, Matelica, Mogliano, Monte Cavallo, Monte San

Giusto, Monte San Martino, Montecassiano, Montecosaro, Montefano, Montelupone, Morrovalle, Muccia, Penna San Giovanni, Petriolo, Pieve Torina, Pioraco, Poggio San Vicino, Pollenza, Porto Recanati, Potenza Picena, Recanati, Ripe San Ginesio, San Ginesio, San Severino Marche, Sant'Angelo in Pontano, Sarnano, Sefro, Serrapetrona, Serravalle di Chienti, Tolentino, Treia, Urbisaglia, Ussita, Valfornace, Visso.

Collegio uninominale Marche - U03

Provincia di Ancona

Agugliano, Ancona, Arcevia, Barbara, Belvedere Ostrense, Camerano, Camerata Picena, Castelbellino, Castelleone di Suasa, Castelplanio, Cerreto d'Esi, Chiaravalle, Corinaldo, Cupramontana, Fabriano, Falconara Marittima, Filottrano, Genga, Jesi, Maiolati Spontini, Mergo, Monsano, Monte Roberto, Monte San Vito, Montecarotto, Montemarciano, Morro d'Alba, Offagna, Osimo, Ostra, Ostra Vetere, Poggio San Marcello, Polverigi, Rosora, San Marcello, San Paolo di Jesi, Santa Maria Nuova, Sassoferrato, Senigallia, Serra de' Conti, Serra San Quirico, Staffolo, Trecastelli.

Collegio uninominale Marche - U04

Provincia di Pesaro-Urbino

Acqualagna, Apecchio, Belforte all'Isauro, Borgo Pace, Cagli, Cantiano, Carpegna, Cartoceto, Colli al Metauro, Fano, Fermignano, Fossombrone, Fratte Rosa, Frontino, Frontone, Gabicce Mare, Gradara, Isola del Piano, Lunano, Macerata Feltria, Mercatello sul Metauro, Mercatino Conca, Mombaroccio, Mondavio, Mondolfo, Monte Cerignone, Monte Grimano Terme, Monte Porzio, Montecalvo in Foglia, Montefelcino, Montelabbate, Peglio, Pergola, Pesaro, Petriano, Piandimeleto, Pietrarubbia, Piobbico, San Costanzo, San Lorenzo in Campo, Sant'Angelo in Vado, Sant'Ippolito, Sassocorvaro Auditore, Serra Sant'Abbondio, Tavoletto, Tavullia, Terre Roveresche, Urbania, Urbino, Vallefoglia.

I collegi per l'elezione del Senato della Repubblica

Per l'elezione del Senato della Repubblica alla **regione Marche**, in base alla popolazione risultante dal censimento 2011, sono assegnati **5 seggi**, 2 dei quali attribuiti in collegi uninominali.

Collegi uninominali

La **Tabella n. 3** mostra le caratteristiche principali dei **2 collegi uninominali** costituiti nella regione.

Tab. 3. Regione n. 11 - MARCHE / Collegi uninominali Senato 2020

	Collegio uninominale	Comune (o area) principale	Provincia/e	Popolazione	Var %	Num. Comuni
1	Marche - U01	Ascoli Piceno	MC, AP, FM	704.871	-8,54	128
2	Marche - U02	Ancona	AN, PU	833.828	8,54	97
Totale				1.538.699		225
Popolazione media dei collegi				769.349		
limite +/- 20% popolazione				superiore	inferiore	
				923.219	615.479	

Nota: La tabella è aggiornata con la popolazione risultante a seguito della legge n. 84 del 2021 che ha stabilito il distacco dei comuni di Montecopiolo e di Sassofeltrio dalla regione Marche (provincia di Pesaro-Urbino) e la loro aggregazione alla regione Emilia-Romagna.

I due collegi sono costituiti aggregando il territorio delle province:

- il **collegio n. 1 (Macerata)** aggrega il territorio delle province di Macerata, di Ascoli Piceno e di Fermo;
- il **collegio n. 2 (Ancona)** aggrega il territorio delle province di Ancona e di Pesaro e Urbino.

Collegi plurinominali

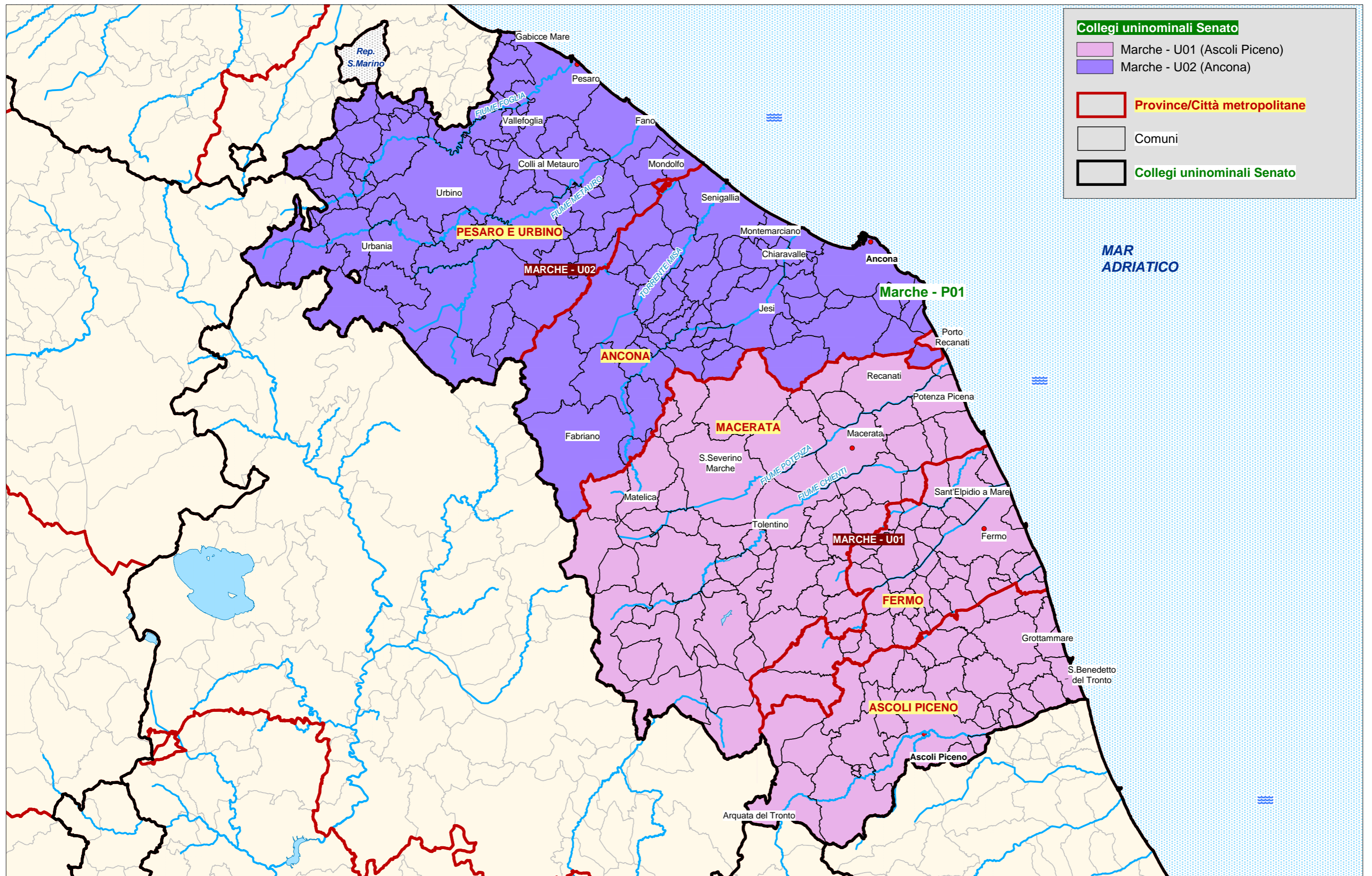
I restanti 3 seggi sono attribuiti in un **unico collegio plurinominali** che coincide con il territorio dell'intera regione.

Tab. 4. Regione n. 11 - MARCHE / Collegi plurinominali Senato 2020

	Collegio plurinominali	Collegi uninominali aggregati	Numero collegi unin.	Provincia/e	Popolazione	Var %	Seggi spettanti	di cui propor.
1	Marche - P01	Marche - U01, Marche - U02	2	AN, AP, FM, MC, PU	1.538.699	--	5	3
Totale			2		1.538.699		5	3

Senato della Repubblica - regione Marche

Ripartizione del territorio in un collegio plurinominali e 2 collegi uninominali



COMUNI COMPRESI NEI COLLEGI UNINOMINALI DEL SENATO

REGIONE MARCHE

Collegio uninominale Marche - U01

Provincia di Macerata

Apiro, Appignano, Belforte del Chienti, Bolognola, Caldarola, Camerino, Camporotondo di Fiastrene, Castelraimondo, Castelsantangelo sul Nera, Cessapalombo, Cingoli, Civitanova Marche, Colmurano, Corridonia, Esanatoglia, Fiastra, Fiuminata, Gagliole, Gualdo, Loro Piceno, Macerata, Matelica, Mogliano, Monte Cavallo, Monte San Giusto, Monte San Martino, Montecassiano, Montecosaro, Montefano, Montelupone, Morrovalle, Muccia, Penna San Giovanni, Petriolo, Pieve Torina, Pioraco, Poggio San Vicino, Pollenza, Porto Recanati, Potenza Picena, Recanati, Ripe San Ginesio, San Ginesio, San Severino Marche, Sant'Angelo in Pontano, Sarnano, Sefro, Serrapetrona, Serravalle di Chienti, Tolentino, Treia, Urbisaglia, Ussita, Valfornace, Visso.

Provincia di Ascoli-Piceno

Acquasanta Terme, Acquaviva Picena, Appignano del Tronto, Arquata del Tronto, Ascoli Piceno, Carassai, Castel di Lama, Castignano, Castorano, Colli del Tronto, Comunanza, Cossignano, Cupra Marittima, Folignano, Force, Grottammare, Maltignano, Massignano, Monsampolo del Tronto, Montalto delle Marche, Montedinove, Montefiore dell'Aso, Montegallo, Montemonaco, Monteprandone, Offida, Palmiano, Ripatransone, Roccafluvione, Rotella, San Benedetto del Tronto, Spinetoli, Venarotta.

Provincia di Fermo

Altidona, Amandola, Belmonte Piceno, Campofilone, Falerone, Fermo, Francavilla d'Ete, Grottazzolina, Lapedona, Magliano di Tenna, Massa Fermana, Monsampietro Morico, Montappone, Monte Giberto, Monte Rinaldo, Monte San Pietrangeli, Monte Urano, Monte Vidon Combatte, Monte Vidon Corrado, Montefalcone Appennino,

Montefortino, Montegiorgio, Montegranaro, Monteleone di Fermo, Montelparo, Monterubbiano, Montottone, Moresco, Ortezzano, Pedaso, Petritoli, Ponzano di Fermo, Porto San Giorgio, Porto Sant'Elpidio, Rapagnano, Santa Vittoria in Matenano, Sant'Elpidio a Mare, Servigliano, Smerillo, Torre San Patrizio.

Collegio uninominale Marche - U02

Provincia di Pesaro-Urbino

Acqualagna, Apecchio, Belforte all'Isauro, Borgo Pace, Cagli, Cantiano, Carpegna, Cartoceto, Colli al Metauro, Fano, Fermignano, Fossombrone, Fratte Rosa, Frontino, Frontone, Gabicce Mare, Gradara, Isola del Piano, Lunano, Macerata Feltria, Mercatello sul Metauro, Mercatino Conca, Mombaroccio, Mondavio, Mondolfo, Monte Cerignone, Monte Grimano Terme, Monte Porzio, Montecalvo in Foglia, Montefelcino, Montelabbate, Peglio, Pergola, Pesaro, Petriano, Piandimeleto, Pietrarubbia, Piobbico, San Costanzo, San Lorenzo in Campo, Sant'Angelo in Vado, Sant'Ippolito, Sassocorvaro Auditore, Serra Sant'Abbondio, Tavoleto, Tavullia, Terre Roveresche, Urbania, Urbino, Vallefoglia.

Provincia di Ancona

Agugliano, Ancona, Arcevia, Barbara, Belvedere Ostrense, Camerano, Camerata Picena, Castelbellino, Castelfidardo, Castelleone di Suasa, Castelplanio, Cerreto d'Esi, Chiaravalle, Corinaldo, Cupramontana, Fabriano, Falconara Marittima, Filottrano, Genga, Jesi, Loreto, Maiolati Spontini, Mergo, Monsano, Monte Roberto, Monte San Vito, Montecarotto, Montemarciano, Morro d'Alba, Numana, Offagna, Osimo, Ostra, Ostra Vetere, Poggio San Marcello, Polverigi, Rosora, San Marcello, San Paolo di Jesi, Santa Maria Nuova, Sassoferrato, Senigallia, Serra de' Conti, Serra San Quirico, Sirolo, Staffolo, Trecastelli.

REGIONE ABRUZZO

NOTA

La presente documentazione si basa sui collegi elettorali determinati dal D.lgs n. 177 del 2020 e sui dati dell'ultimo Censimento decennale della popolazione pubblicato (anno 2011)

Cartografie*

Camera dei deputati

Per la **circoscrizione Abruzzo** sono presentate le seguenti cartografie:

- Ripartizione del territorio in 3 collegi uninominali e 1 collegio plurinominali
- Dettaglio dei confini tra i collegi uninominali n. 2 (Pescara) e n. 3 (L'Aquila)

Senato della Repubblica

Nel territorio della **regione Abruzzo** è costituito un unico collegio uninominale e un unico collegio plurinominali

*Le cartografie sono state elaborate a fini di documentazione interna per l'attività degli organi parlamentari e dei parlamentari e non hanno carattere di ufficialità.

I collegi per l'elezione della Camera dei deputati

Per l'elezione della Camera dei deputati il territorio della **regione Abruzzo** costituisce un'unica circoscrizione, cui sono assegnati **9 seggi**, di cui **3 uninominali**.

Collegi uninominali

Nella regione sono costituiti **3 collegi uninominali** come mostra la **Tabella n. 1**.

Tab. 1. Circoscrizione n. 17 - ABRUZZO / Collegi uninominali Camera 2020

	Collegio uninominale	Comune (o area) principale	Provincia/e	Popolazione	Var %	Num. Comuni
1	Abruzzo - U01	Chieti	CH	387.956	-10,97	104
2	Abruzzo - U02	Pescara	PE, TE	492.109	12,93	68
3	Abruzzo - U03	L'Aquila	AQ, TE	427.244	-1,96	133
Totale				1.307.309		305
Popolazione media dei collegi				435.770		
limite +/- 20% popolazione				superiore	inferiore	
				522.924	348.616	

I tre collegi sono stati costituiti mantenendo l'integrità di tre delle quattro province abruzzesi. La provincia di Teramo è, infatti, suddivisa in due collegi: la zona costiera costituisce, insieme alla provincia di Pescara, il collegio n. 2 e la zona interna, aggregata alla provincia di L'Aquila costituisce il collegio n. 3. La sola provincia di Chieti costituisce il collegio n. 1. In particolare:

- il **collegio n. 1 (Chieti)** è costituito dal territorio dell'intera provincia di Chieti;

- il **collegio n. 2 (Pescara)** aggrega il territorio della intera provincia di Pescara e i confinanti comuni e tutta la fascia adriatica, fino a Martinsicuro, della provincia di Teramo, con Roseto degli Abruzzi e Giulianova che sono i comuni più popolosi; la popolazione dei comuni della provincia di Teramo costituisce il 36,1 per cento dell'intera popolazione del collegio;
- il **collegio n. 3 (L'Aquila)** comprende il territorio della intera provincia di L'Aquila e dei comuni della zona interna della provincia di Teramo, la cui popolazione costituisce il 30,2 per cento dell'intera popolazione del collegio; oltre il capoluogo Teramo, i comuni più popolosi sono Sant'Egidio alla Vibrata e Montorio al Vomano.

Collegi plurinominali

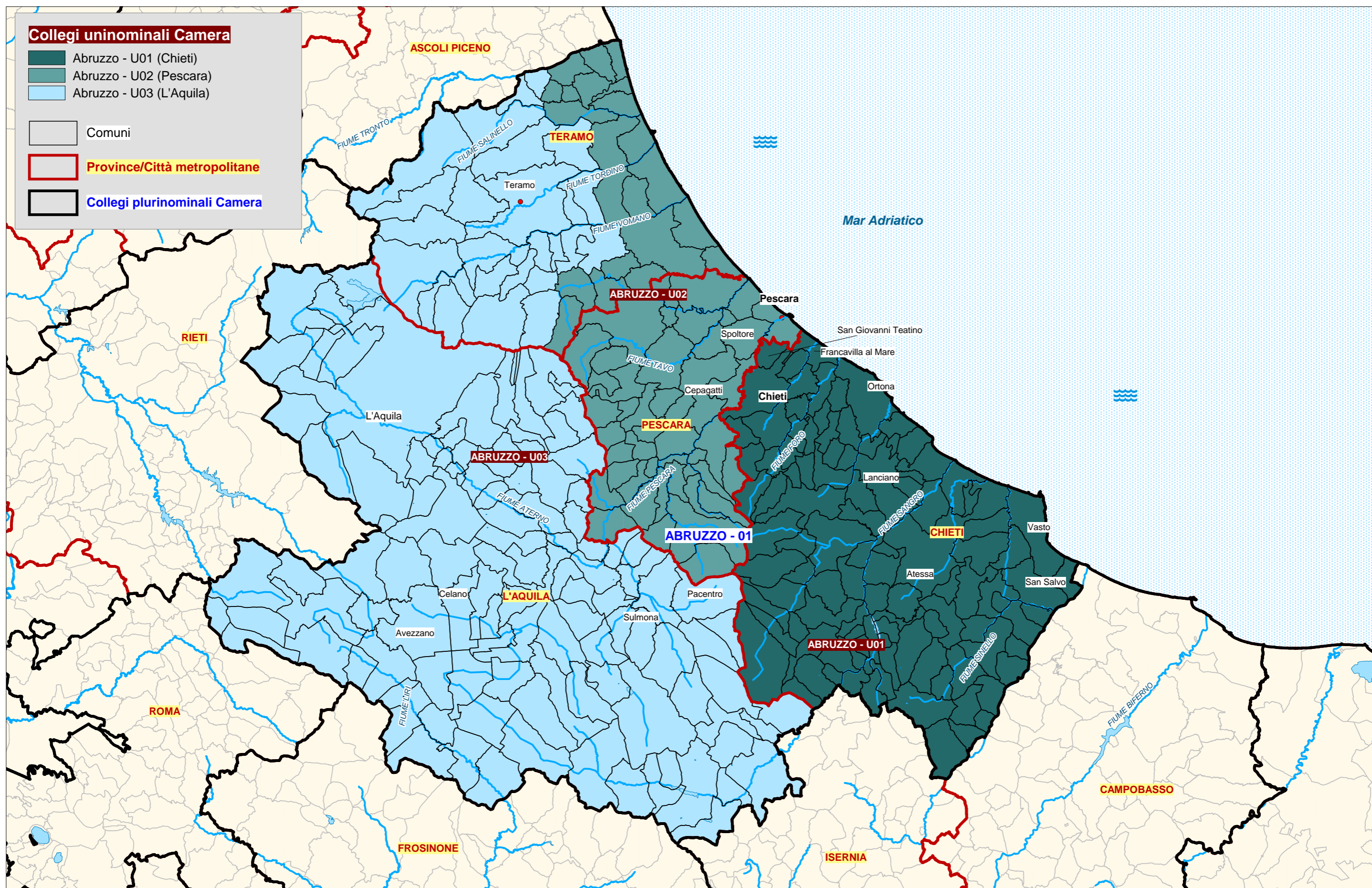
Per attribuire i restanti **6 seggi** con metodo proporzionale la circoscrizione è costituita in un **unico collegio plurinomiale**.

Tab. 2. Circoscrizione n. 17 - ABRUZZO / Collegi plurinominali Camera 2020

	Collegio plurinomiale	Collegi uninominali aggregati	Numero collegi unin.	Provincia/e	Popolazione	Var %	Seggi spettanti	di cui propor.
1	ABRUZZO- P01	Abruzzo - U01, Abruzzo - U02, Abruzzo - U03	3	AQ, CH, PE, TE	1.307.309	--	9	6
Totale			3		1.307.309		9	6

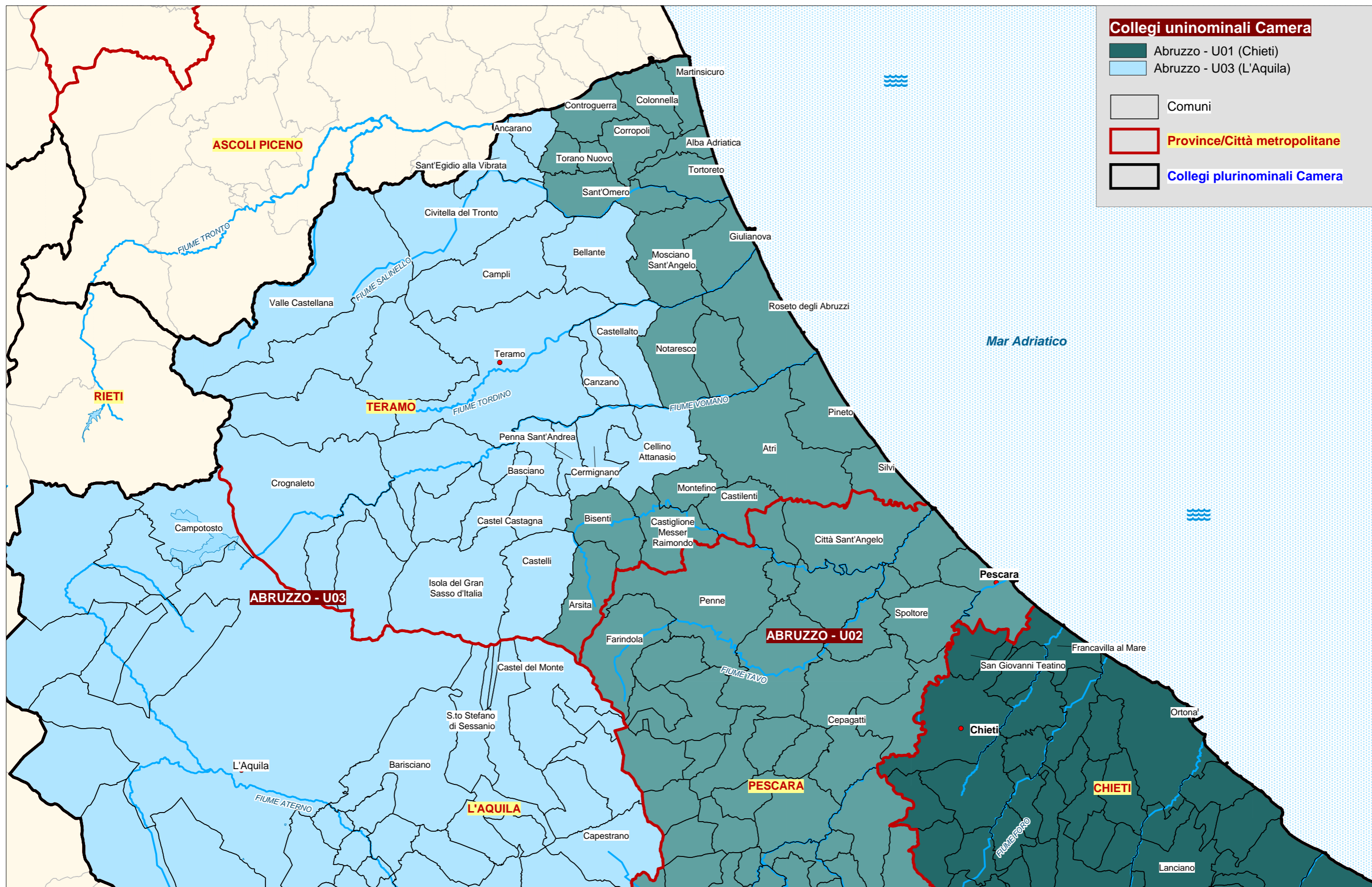
Camera dei deputati - Circoscrizione Abruzzo

Ripartizione del territorio in 3 collegi uninominali e 1 collegio plurinomiale



Camera dei deputati - Circoscrizione Abruzzo

Dettaglio del confine tra i collegi uninominali n. 2 (Pescara) e n. 3 (L'Aquila)



COMUNI COMPRESI NEI COLLEGI UNINOMINALI DELLA CAMERA

CIRCOSCRIZIONE ABRUZZO

Collegio uninominale Abruzzo - U01

Provincia di Chieti

Altino, Archi, Ari, Arielli, Atesa, Bomba, Borrello, Bucchianico, Canosa Sannita, Carpineto Sinello, Carunchio, Casacanditella, Casalanguida, Casalbordino, Casalcontrada, Casoli, Castel Frentano, Castelguidone, Castiglione Messer Marino, Celenza sul Trigno, Chieti, Civitaluparella, Civitella Messer Raimondo, Colledimacine, Colledimezzo, Crecchio, Cupello, Dogliola, Fallo, Fara Filiorum Petri, Fara San Martino, Filetto, Fossacesia, Fraine, Francavilla al Mare, Fresagrandinaria, Frisa, Furci, Gamberale, Gessopalena, Gissi, Giuliano Teatino, Guardagrele, Guilmi, Lama dei Peligni, Lanciano, Lentella, Lettopalena, Liscia, Miglianico, Montazzoli, Montebello sul Sangro, Monteferrante, Montelapiano, Montenerodomo, Monteodorisio, Mozzagrogna, Orsogna, Ortona, Paglieta, Palena, Palmoli, Palombaro, Pennadomo, Pennapedimonte, Perano, Pietraferrazzana, Pizzoferrato, Poggiofiorito, Pollutri, Pretoro, Quadri, Rapino, Ripa Teatina, Rocca San Giovanni, Roccamontepiano, Roccascalegna, Roccaspinalveti, Roio del Sangro, Rosello, San Buono, San Giovanni Lipioni, San Giovanni Teatino, San Martino sulla Marrucina, San Salvo, San Vito Chietino, Santa Maria Imbaro, Sant'Eusanio del Sangro, Scerni, Schiavi di Abruzzo, Taranta Peligna, Tollo, Torino di Sangro, Tornareccio, Torrebruna, Torrecchia Teatina, Torricella Peligna, Treglio, Tuffillo, Vacri, Vasto, Villa Santa Maria, Villalfonsina, Villamagna.

Collegio uninominale Abruzzo - U02

Provincia di Pescara

Abbateggio, Alanno, Bolognano, Brittioli, Bussi sul Tirino, Cappelle sul Tavo, Caramanico Terme, Carpineto della Nora, Castiglione a Casauria, Catignano, Cepagatti, Città Sant'Angelo, Civitaquana, Civitella Casanova, Collecorvino, Corvara, Cugnoli, Elice, Farindola, Lettomanoppello, Loreto Aprutino, Manoppello, Montebello di Bertona, Montesilvano, Moscufo, Nocciano, Penne, Pescara, Pescosansonesco, Pianella, Picciano, Pietranico, Popoli, Roccamorice, Rosciano, Salle, San Valentino in Abruzzo Citeriore, Sant'Eufemia a Maiella, Scafa, Serramonacesca, Spoltore, Tocco da Casauria, Torre de' Passeri, Turrivalignani, Vicoli, Villa Celiera.

Provincia di Teramo

Alba Adriatica, Arsita, Atri, Bisenti, Castiglione Messer Raimondo, Castilenti, Colonnella, Controguerra, Corropoli, Giulianova, Martinsicuro, Montefino, Morro d'Oro, Mosciano Sant'Angelo, Nereto, Notaresco, Pineto, Roseto degli Abruzzi, Sant'Omero, Silvi, Torano Nuovo, Tortoreto.

Collegio uninominale Abruzzo - U03

Provincia di L'Aquila

Acciano, Aielli, Alfedena, Anversa degli Abruzzi, Ateleta, Avezzano, Balsorano, Barete, Barisciano, Barrea, Bisegna, Bugnara, Cagnano Amiterno, Calascio, Campo di Giove, Campotosto, Canistro, Cansano, Capestrano, Capistrello, Capitignano, Caporciano, Cappadocia, Carapelle Calvisio, Carsoli, Castel del Monte, Castel di Ieri, Castel di Sangro, Castellafiume, Castelvechio Calvisio, Castelvechio Subequo, Celano, Cerchio, Civita d'Antino, Civitella Alfedena, Civitella Roveto, Cocullo, Collarmente, Collelongo, Collepietro, Corfinio, Fagnano Alto, Fontecchio, Fossa, Gagliano Aterno, Gioia dei Marsi, Goriano Sicoli, Introdacqua, L'Aquila, Lecce nei Marsi, Luco dei Marsi, Lucoli, Magliano de' Marsi, Massa d'Albe, Molina Aterno, Montereale, Morino, Navelli, Ocre, Ofena, Opi, Oricola, Ortona dei Marsi, Ortucchio, Ovindoli, Pacentro, Pereto, Pescasseroli, Pescara, Pescocostanzo, Pettorano sul Gizio, Pizzoli, Poggio Picenze, Prata d'Ansidonia, Pratola Peligna, Prezza, Raiano, Rivisondoli, Rocca di Botte, Rocca di Cambio, Rocca di Mezzo, Rocca Pia, Roccacasale, Roccaraso, San Benedetto dei Marsi, San Benedetto in Perillis, San Demetrio ne' Vestini, San Pio delle Camere, San Vincenzo Valle Roveto, Sante Marie, Sant'Eusanio Forconese, Santo Stefano di Sessanio, Scanno, Scontrone, Scoppito, Scurcola Marsicana, Secinaro, Sulmona, Tagliacozzo, Tione degli Abruzzi, Tornimparte, Trasacco, Villa Santa Lucia degli Abruzzi, Villa Sant'Angelo, Villalago, Villavallelonga, Villetta Barrea, Vittorito.

Provincia di Teramo

Ancarano, Basciano, Bellante, Campli, Canzano, Castel Castagna, Castellalto, Castelli, Cellino Attanasio, Cermignano, Civitella del Tronto, Colledara, Cortino, Crognaleto, Fano Adriano, Isola del Gran Sasso d'Italia, Montorio al Vomano, Penna Sant'Andrea, Pietracamela, Rocca Santa Maria, Sant'Egidio alla Vibrata, Teramo, Torricella Sicura, Tossicia, Valle Castellana.

I collegi per l'elezione del Senato della Repubblica

Per l'elezione del Senato della Repubblica alla **regione Abruzzo**, in base alla popolazione risultante dal censimento 2011, sono assegnati **4 seggi**, 1 dei quali attribuito nell'**unico collegio uninominale** costituito dall'intero territorio regionale e **3** nell'**unico collegio plurinominale**.

Collegi uninominali

Nel territorio della regione è costituito un **unico collegio uninominale**.

Tab. 3. Regione n. 13 - ABRUZZO / Collegi uninominali Senato 2020

	Collegio uninominale	Comune (o area) principale	Provincia/e	Popolazione	Var %	Num. Comuni
1	Abruzzo - U01	Pescara	AQ, CH, PE, TE	1.307.309	--	305
		Totale		1.307.309		305

Collegi plurinominali

Per l'attribuzione con metodo proporzionale dei restanti 3 seggi, la regione è costituita in un **unico collegio plurinominale**.

Tab. 4. Regione n. 13 - ABRUZZO / Collegi plurinominali Senato 2020

	Collegio plurinominale	Collegi uninominali aggregati	Numero collegi unin.	Provincia/e	Popolazione	Var %	Seggi spettanti	di cui propor.
1	Abruzzo- P01	Abruzzo - U01	1	AQ, CH, PE, TE	1.307.309	--	4	3
		Totale	1		1.307.309		4	3